

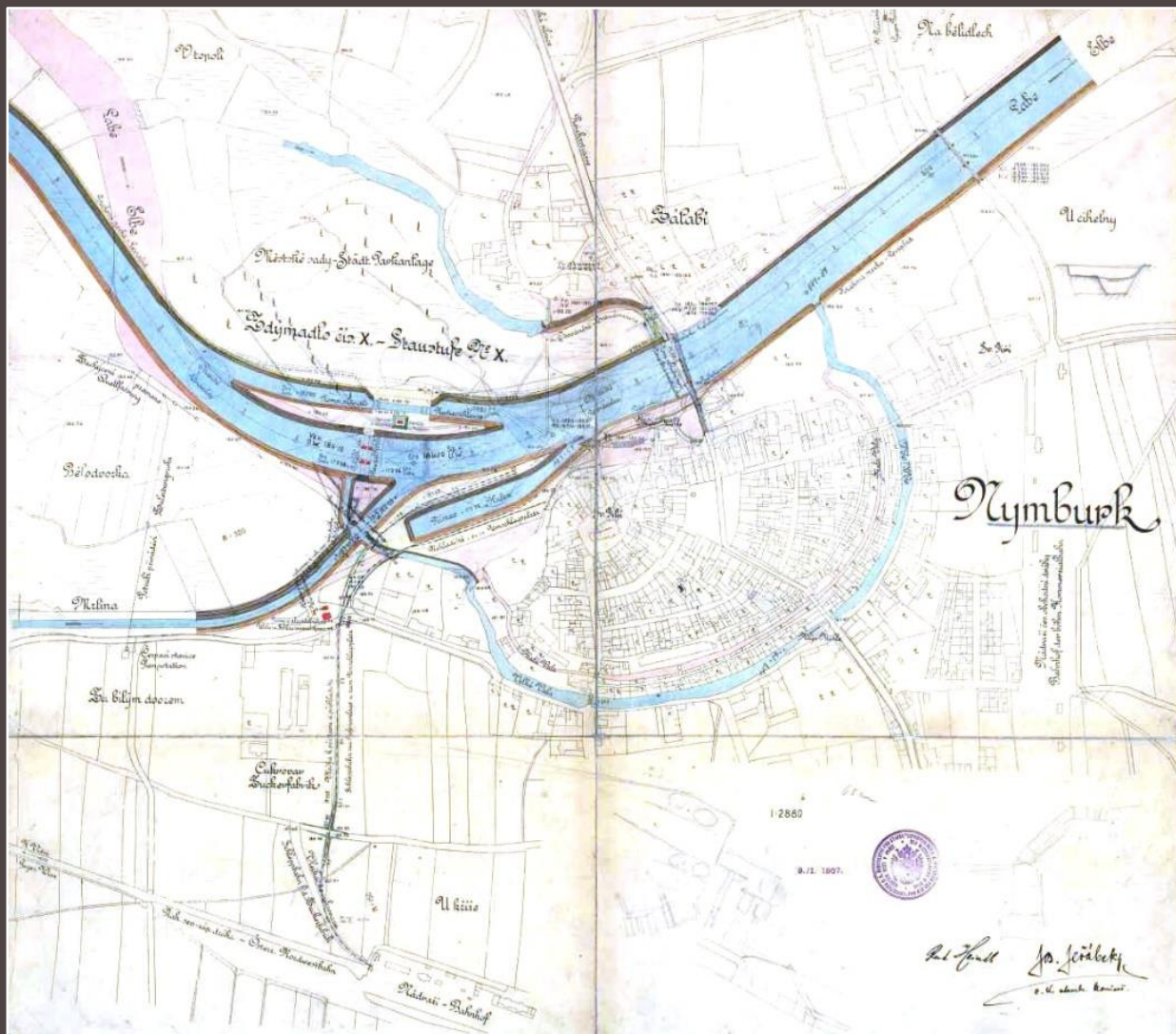
Okénko do historie:

Výstavba zdymadla Nymburk

Projektová dokumentace a fotografie z let 1907 - 1924



Zdymadlo Nymburk – návrh zdymadla z roku 1907



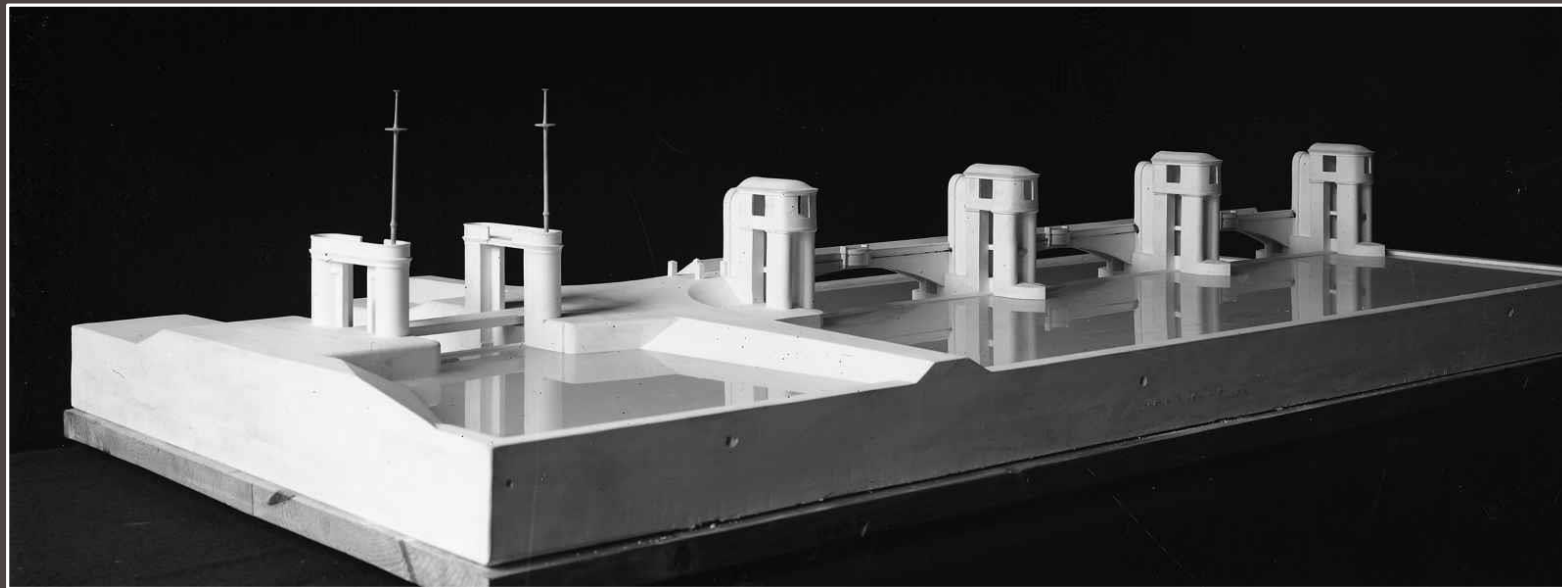
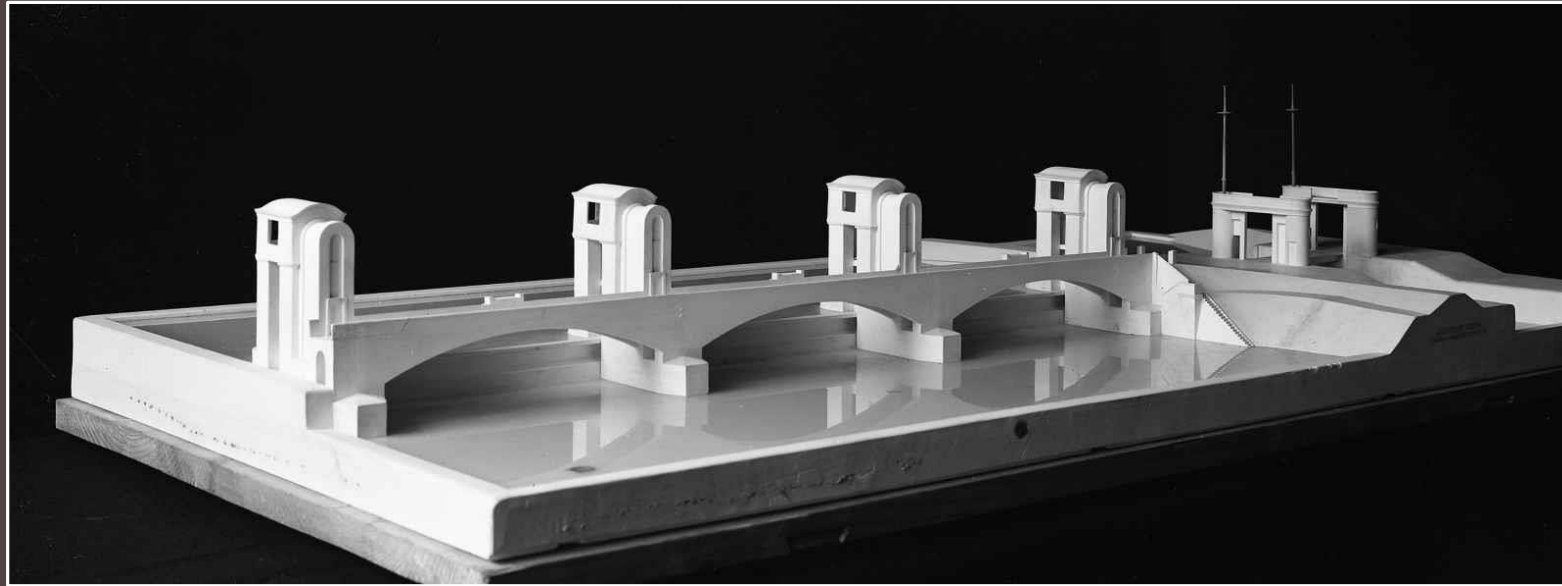
Zdymadlo Nymburk bylo navrženo v rámci splavnění středního Labe na počátku 20. století jako 10. plavební stupeň od soutoku s Vltavou v Mělníku.

Práce na jeho budování začaly úpravami koryta Labe v roce 1914, stavba jezu proběhla v letech 1915-19. Plavební komora byla dokončena v roce 1922 a začátkem roku 1923 byla již proplavena první loď. Vodní elektrárna byla postavena v letech 1919-23. Součástí výstavby zdymadla bylo i vybudování přístavu v místě starého řečiště Labe, úprava Mrliny, zřízení sportoviště Sokola a ozelenění okolí.

Z výstavby zdymadla Nymburk se dochovala unikátní fotodokumentace pořízená na skleněné desky. Většina fotografií je tímto zveřejněna poprvé od doby jejich pořízení.

Podrobné informace o splavnění středního Labe můžete nalézt v knize *Střední Labe* (Ing. Karel Trejtnar a kolektiv, 1978)

Model jezu podle návrhu architekta Františka Roitha (1915)



Úprava koryta Labe nad Nymburkem – průkop v lokalitě „V Rohově“ (1915)



Výstavba zdymadla Nymburk – práce ve stavební jámě jezu (1916)



Výstavba zdymadla Nymburk – práce ve stavební jámě jezu (1916)



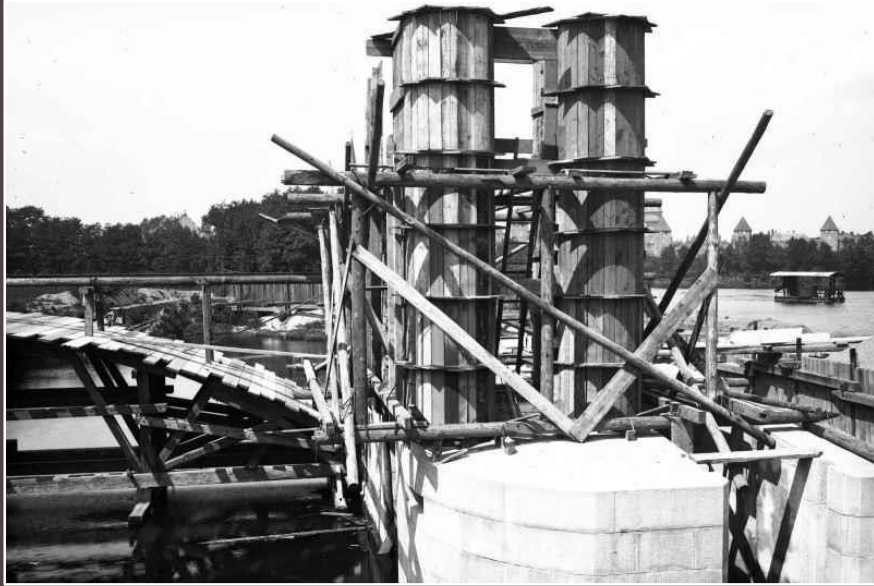
Výstavba zdymadla Nymburk – práce ve stavební jámě jezu (1916)



Výstavba zdymadla Nymburk – italsí zajatci, kteří pracovali na stavbě jezu (1916)



Výstavba zdymadla Nymburk – stavba pilířů a jezové lávky (1918)



Výstavba zdymadla Nymburk – stavba pilířů a jezové lávky (1918)



Výstavba zdymadla Nymburk – dokončený jez (1919)



Výstavba zdymadla Nymburk – úprava nového koryta pod dokončeným jezem (1919)



Výstavba zdymadla Nymburk – povodeň v lednu 1920



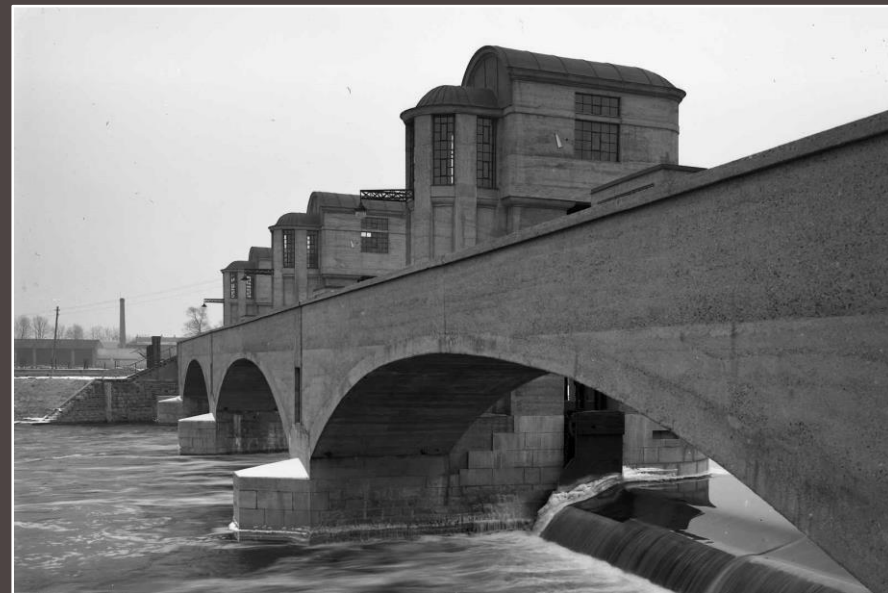
Výstavba zdymadla Nymburk - stavba plavební komory a lámání opukového dna v horním plavebním kanále (snímky nahoře 1920, dole 1921)



Výstavba zdymadla Nymburk - stavba vodní elektrárny (snímky nahoře 1920, dole 1921)



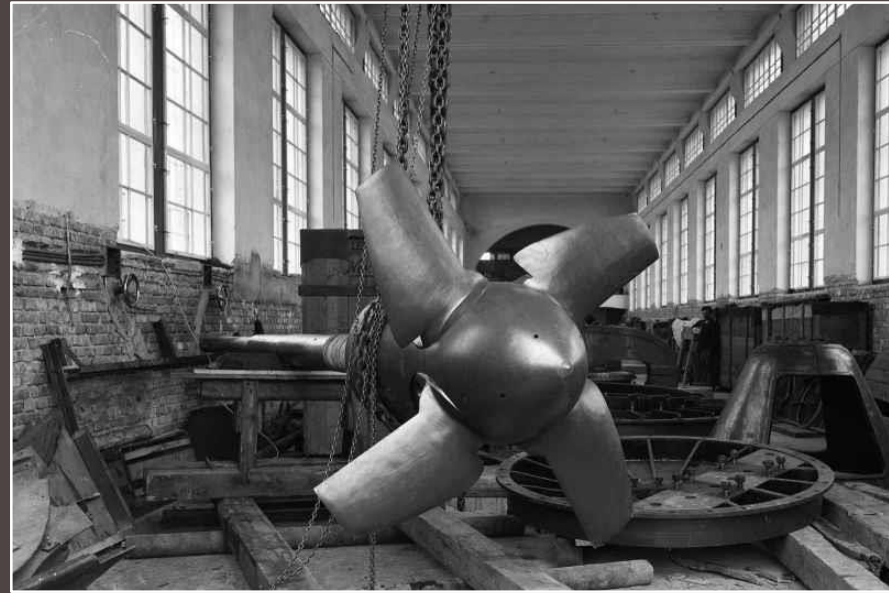
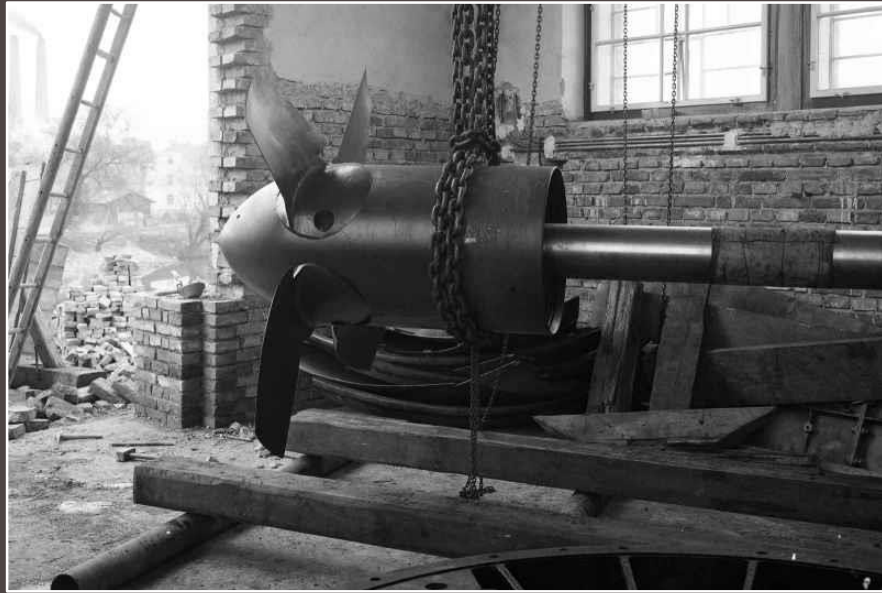
Výstavba zdymadla Nymburk – jez v lednu 1922



Výstavba zdymadla Nymburk – vodní elektrárna, montáž technologie (1923)



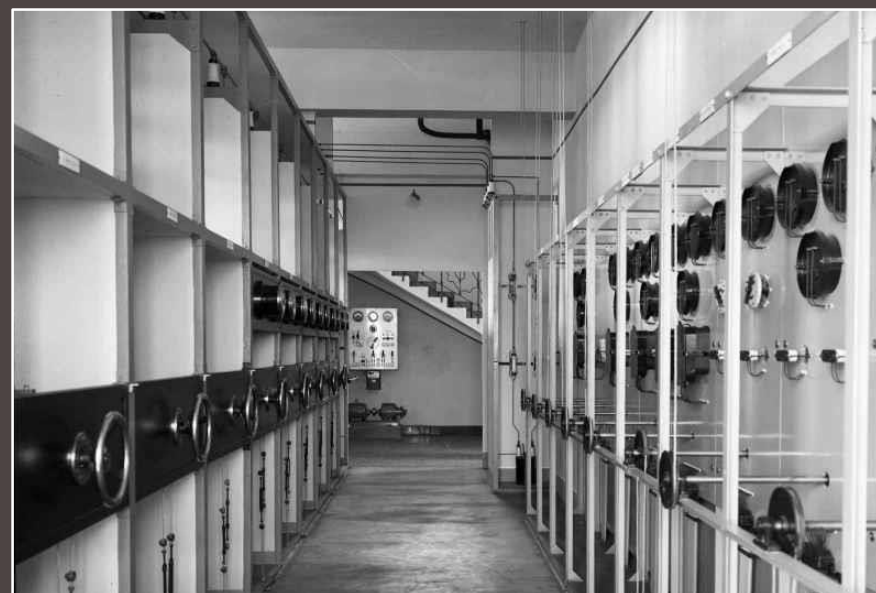
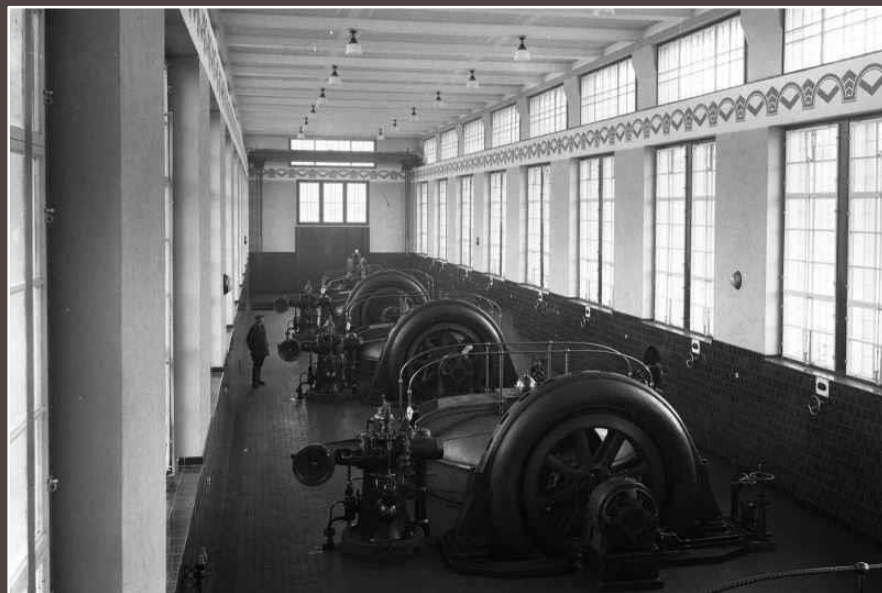
Výstavba zdymadla Nymburk – vodní elektrárna, montáž technologie (1923)



Výstavba zdymadla Nymburk – dokončená vodní elektrárna (1924)



Výstavba zdymadla Nymburk – interiér vodní elektrárny (1924)



Výstavba zdymadla Nymburk – přístav (1924)



Výstavba zdymadla Nymburk – celkový pohled na dokončené zdymadlo (1924)



Tak proběhla

Výstavba zdymadla Nymburk



Povodí Labe, státní podnik

www.pla.cz

Informační materiál byl vytvořen v roce 2020, je určen široké veřejnosti, šíření doporučeno ☺