

**Povodí Labe, státní podnik**

**Víta Nejedlého 951/8**

**Slezské Předměstí**

**500 03 Hradec Králové**



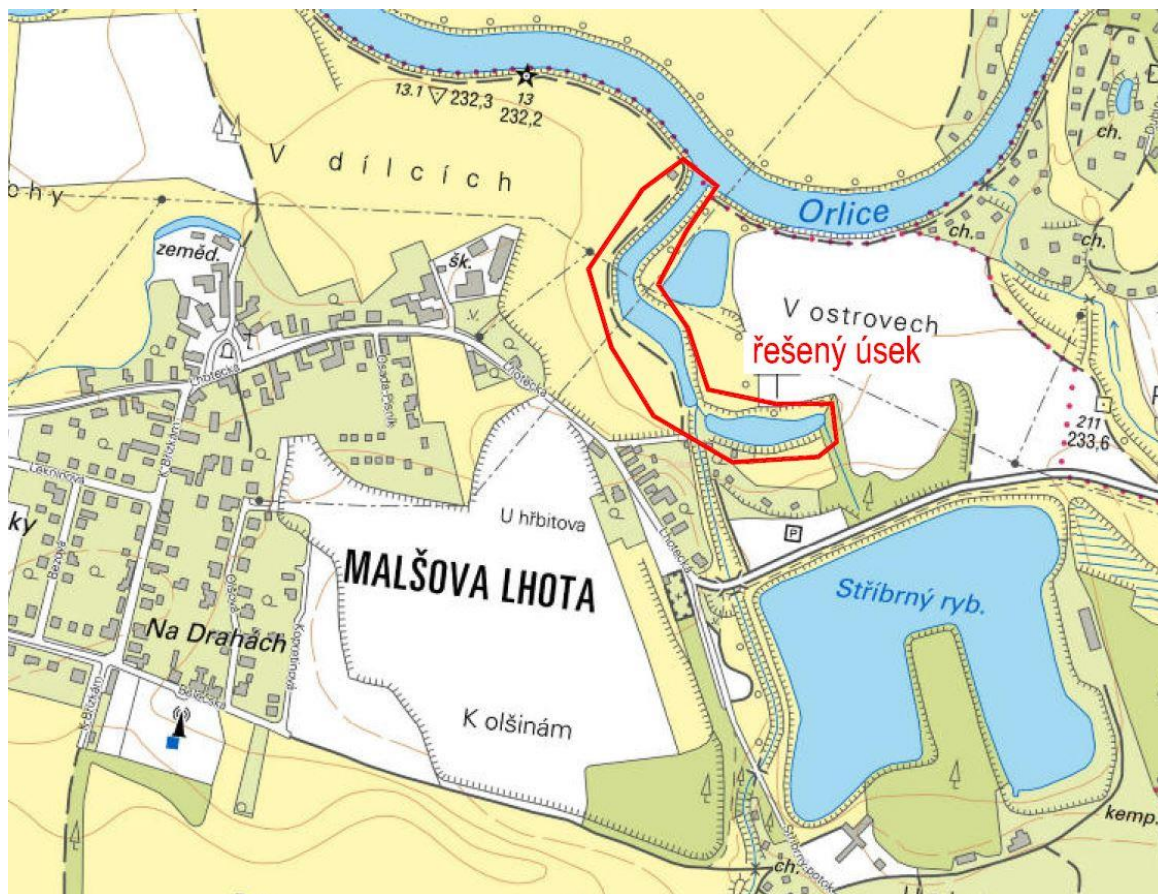
### **Tisková zpráva**

## **Příprava revitalizace slepého ramene Orlice v Malšově Lhotě**

**Hradec Králové, 11.5.2018 - Povodí Labe připravuje revitalizaci slepého ramene Orlice v Malšově Lhotě, okrajové části Hradce Králové. Práce na akci začnou na podzim letošního roku a skončí v roce 2019.**

Povodí Labe, státní podnik v rámci Operačního programu Životní prostředí 2014 – 2020 připravilo projektovou dokumentaci na realizaci akce „Orlice, slepé rameno Malšova Lhota, revitalizace“. Po téměř dvouleté přípravě bylo v dubnu 2018 vydáno „Rozhodnutí o poskytnutí dotace“. Akce bude kompletně financována z výše zmíněného dotačního programu. V současné době probíhá výběrové řízení na zhotovitele akce. Předpokládaný termín zahájení prací je září 2018. V říjnu 2018 mohou být zahájeny práce na kácení dřevin v souladu s vydaným povolením. Dle podmínky Krajského úřadu Královéhradeckého kraje, odboru životního prostředí a zemědělství budou odbahňovací práce probíhat nejdéle do 1. 3. 2019. Následně bude docházet k odvodňování vytěženého materiálu na mezideponii a k jeho likvidaci na skládce. Termín pro dokončení všech prací je 15. 11. 2019.

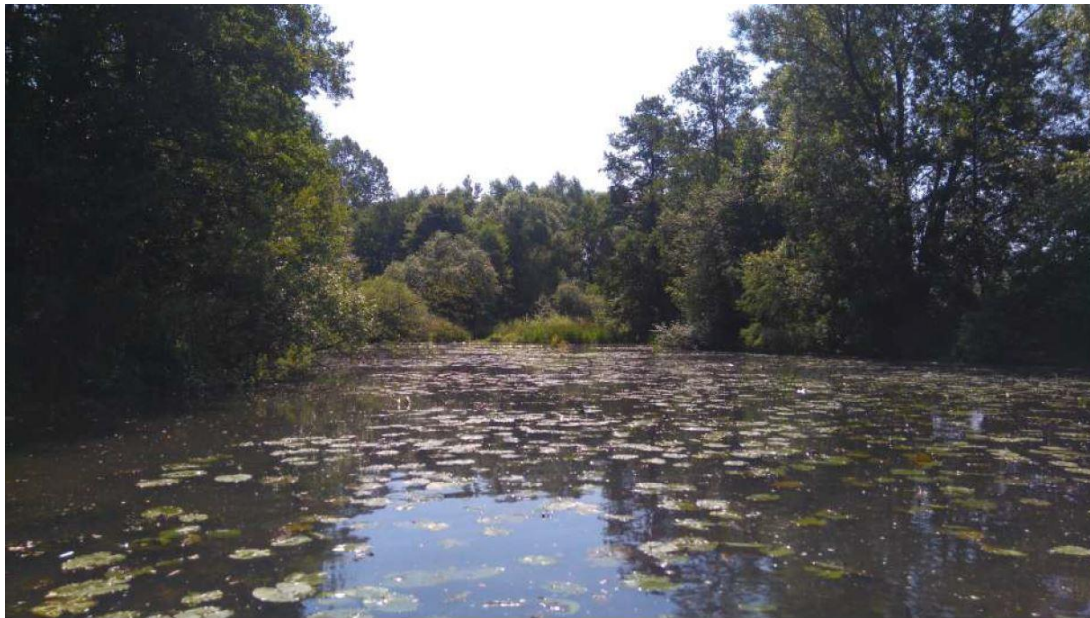
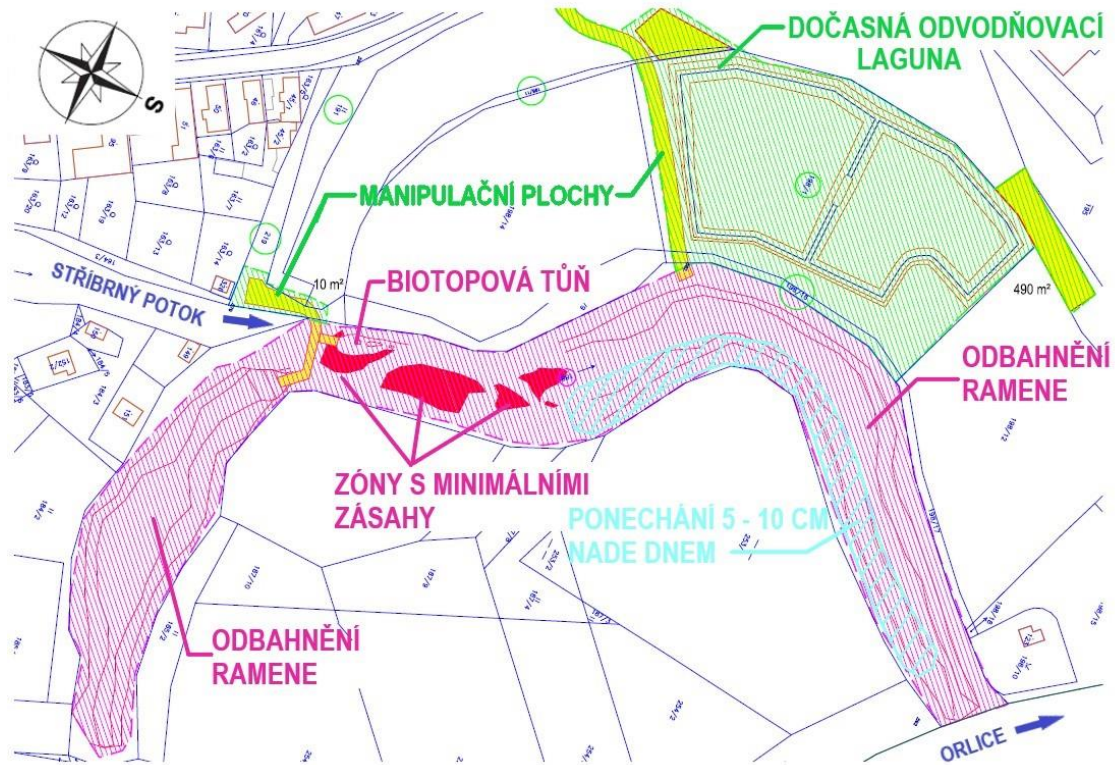
Slepé rameno se nachází levobřežně od toku Orlice v katastrálním území Malšovy Lhoty severně od Stříbrného rybníka. Lokalita je součástí Evropsky významné lokality (EVL) Orlice a Labe, přechodně chráněné plochy (PCHP) Rameno u Stříbrného rybníka a přírodní památky Orlice. Realizace akce je primárně zaměřena na zlepšení podmínek pro růst silně ohroženého rdestu alpského a kriticky ohroženého rdestu dlouholistého, jehož poslední původní lokalita výskytu v celé České republice je právě v tomto slepém rameni. Rameno má celkovou délku 485 m a na dolním konci je napojeno na Orlici otevřeným korytem, horní napojení zaniklo. Rameno je rozděleno na dvě části. První je tvořena úsekem od zaústění do Orlice po zaústění Stříbrného potoka. Druhá je tvořena lagunou mezi ústím Stříbrného potoka a východním okrajem ramena. V této části je umístěna i spodní výpust Stříbrného rybníka.



Cílem projektu je revitalizace ramene, resp. posun do mladší ekofáze. V rámci akce dojde k odbahnění většiny ramene sacím bagrem. V bezzásahových zónách, přesně definovaných Agenturou ochrany přírody a krajiny a koordinátorem záchranného programu pro rdest RNDr. Romanou Prausovou, Ph.D. bude ponecháno určité množství sedimentu pro vývoj pobřežních rostlin. Současně bude respektován probíhající vývoj koryta v úseku ramene pod soutokem se Stříbrným potokem. Zde bude odstraněn pouze vegetační kryt, případně nedojde k zásahu vůbec a bude ponechána i bylinná vegetace. Navíc zde bude obnovena zazemněná biotopová tůň s hloubkou do 1 m.

Před zahájením odbahnování bude zajištěn záchranný transfer rdestu dlouholistého a rdestu alpského na náhradní lokality. Po dokončení prací dojde k jejich opětovnému návratu na původní lokalitu.

Z důvodu nedostatečného oslunění vodní hladiny pro vývoj rdestu bude nutný i zásah do přibřežní vegetace – kácení stromů a keřů. Dřeviny určené ke kácení byly vybrány koordinátorkou záchranného programu rdestu dlouholistého. Byly vybrány dřeviny především v nevyhovujícím zdravotním stavu, představující nebezpečí, dřeviny esteticky nevhodné, či dřeviny kolidující se záměrem odbahnění. Na kácení dřevin bylo vydáno povolení Magistrátem města Hradce Králové. Magistrát v tomto povolení uložil podmínku náhradní výsadby, která bude realizována po skončení stavby.



*Slepé rameno – současný stav*

Hana Bendová  
 tisková mluvčí  
[bendovah@pla.cz](mailto:bendovah@pla.cz)  
 Tel.: 495 088 605