

Seznamte se:

Zdymadlo Veletov

na Labi v ř. km 929,159



Zdymadlo Veletov z ptačí perspektivy



Zdymadlo Veletov stojí v místě původního dřevěného jezu ze 16. století, který sloužil pro pohon mlýnů a pily.

Zdymadlo Veletov z ptačí perspektivy



Za dobu své existence byl jez mnohokrát opravován a přestavován.

Zdymadlo Veletov z ptačí perspektivy



Současná podoba jezu pochází z poslední přestavby provedené v letech 1985-91.



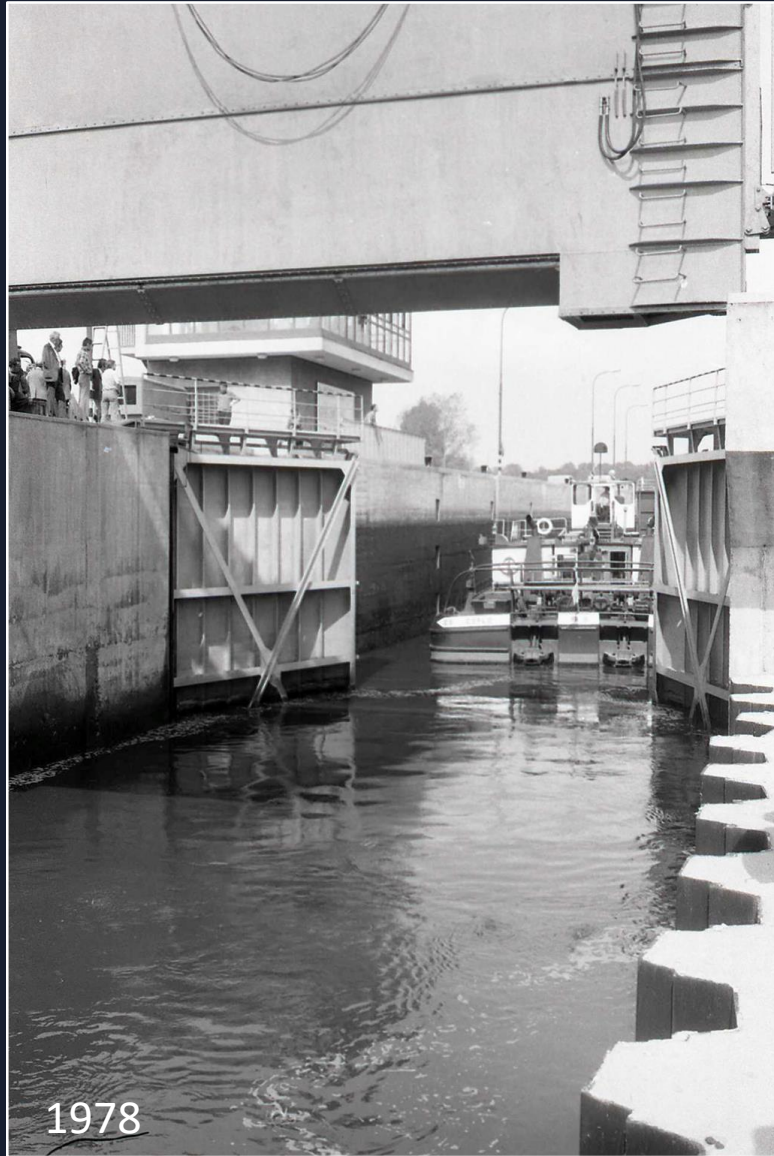
Udržováním vzduť hladiny v jezové zdrži na kótě 198,34 m n.m. vodní dílo zajišťuje:

- potřebné hloubky a vyhovující podmínky pro plavbu*
- odběry povrchové vody*
- využití průtoků k výrobě elektrické energie*
- využití jezové zdrže pro vodní sporty a rekreaci*



Výstavba plavební komory (1974)

Zdymadlo Veletov – malý výlet do historie



Plavební komora byla postavena v letech 1969-75 v rámci prodloužení labské vodní cesty k tepelné elektrárně ve Chvaleticích.

Doprava energetického uhlí byla ukončena k 1.6.1996.



Velín plavební komory v roce 1978

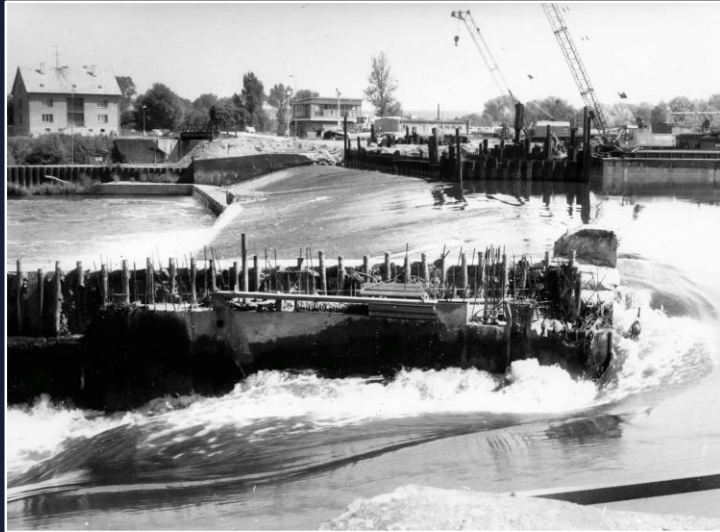


Podoba jezu v roce 1978



Bourání ledu v plavební komoře v lednu 1979

Zdymadlo Veletov – malý výlet do historie



Přestavba pevného jezu na jez pohyblivý proběhla v letech 1985-91.



Plavební provoz - lod' s uhlím pro elektrárnu Chvaletice míjí lod' s klapkou pro jez Veletov

Zdymadlo Veletov – malý výlet do historie



Doprava a osazování dutých klapek při přestavbě v letech 1985-91



Jez má 7 polí šířky 12 m.



Každé jezové pole je hrazeno dutou klapkou.



Dělicí pilíře jezu jsou spojeny obslužnou lávkou.



Plavební komora je umístěna při pravém břehu Labe.



Užitné rozměry plavební komory jsou 85 x 12 x 3,5 m.



Na plavební komoru navazuje horní plavební kanál.



Malá vodní elektrárna byla vybudována mezi jezem a plavební komorou v letech 1994-95. V roce 2019 byla dokončena její celková rekonstrukce.



Nátok do malé vodní elektrárny je osazen hrubými česlemi.



V malé vodní elektrárně je instalována jedna horizontální Kaplanova turbína využívající spád 3,4 m s návrhovým průtokem 28 m³/s a instalovaným výkonem 800 kW.



Baštecký náhon odbočuje v levém nadjezí.

To bylo

Zdymadlo Veletov



Povodí Labe, státní podnik

www.pla.cz

Informační materiál byl vytvořen v roce 2020, je určen široké veřejnosti, šíření doporučeno ☺