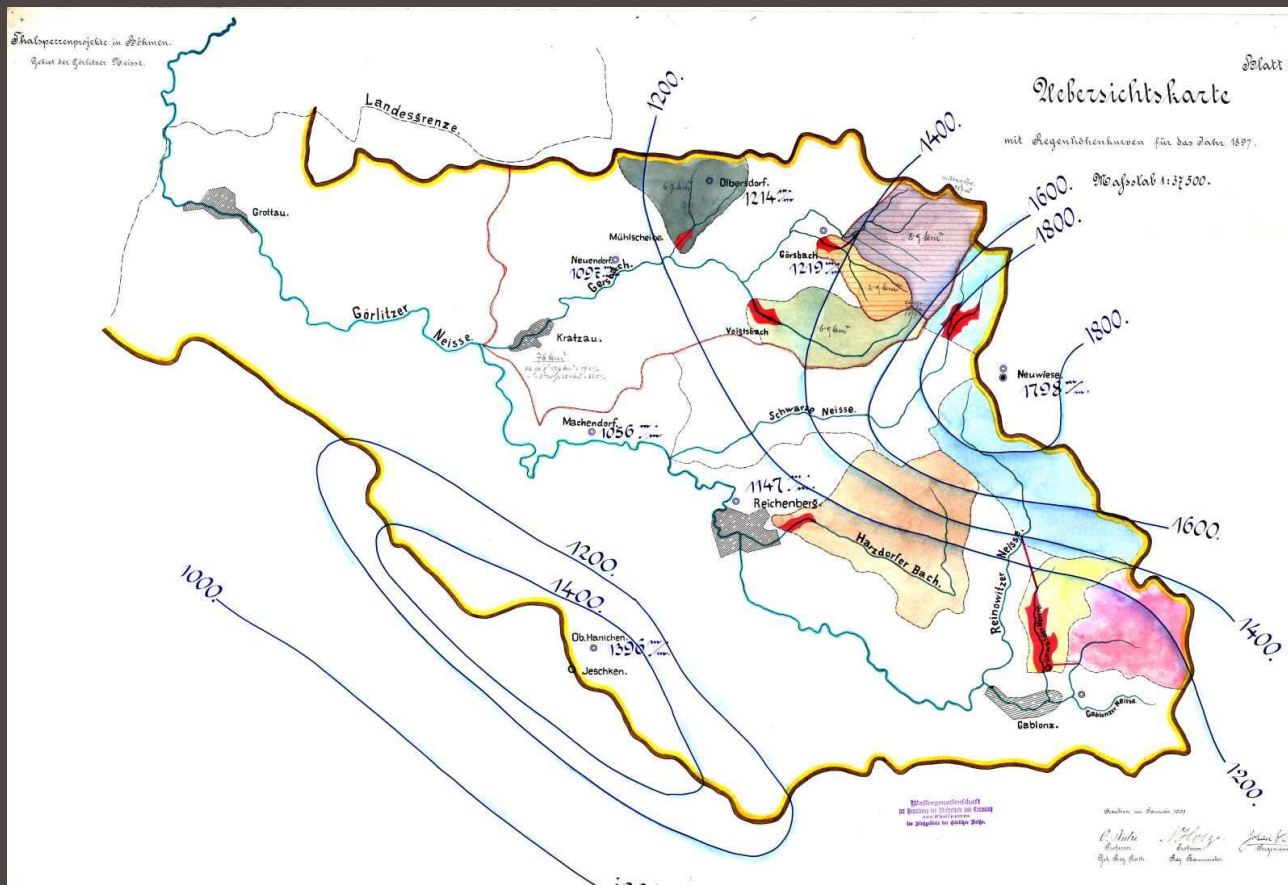


Okénko do historie:

# Výstavba přehrady Bedřichov

Projektová dokumentace a fotografie z let 1901 - 1910





*Povodí Lužické Nisy na českém území s navrženými 6 přehradami, v mapě jsou srážkové křivky z roku 1897. Datováno leden 1901, podepsán O. Intze.*

Jizerské hory, bohaté na srážky, jsou pramennou oblastí řady vodních toků. Hustě obydlené podhůří bylo proto často postihováno povodněmi způsobujícími velké škody na majetku i lidských životech. Po katastrofální povodni v červenci roku 1897 bylo v Liberci v roce 1900 ustaveno Vodní družstvo pro regulaci toků a výstavbu přehrad v povodí Zhořelecké (Lužické) Nisy s cílem prioritně vybudovat nádrže k zadržení povodní. Následně zpracoval universitní profesor a tajný rada Dr. Ing. Otto Intze z Cách generální projekt výstavby šesti vodních nádrží v povodí Lužické Nisy, jehož součástí byla také přehrada na Černé Nise v Bedřichově. Ze šesti navržených vodních nádrží jich bylo nakonec realizováno pět, kromě Bedřichova to byl ještě Harcov, Fojtka, Mlýnice a Mšeno. Prakticky všechny byly postaveny v průběhu let 1902 – 1906 a tvoří tak nejstarší soustavu přehrad na našem území.

Z výstavby přehrady Bedřichov se dochovala unikátní fotodokumentace pořízená na skleněné desky. Většina fotografií je tímto zveřejněna poprvé od doby jejich pořízení.







*Stavební práce na přehradě Bedřichov proběhly v letech 1902-1905. Stavbu prováděla firma Ackermann z Klagenfurtu, později W. Relle und Neffe, W. Streizig und CO. Snímek je datován 14. 5. 1904.*





*V roce 1904 probíhalo zdění hráze od základové spáry, která se nacházela až 8 m pod terénem.*





*Korunový bezpečnostní přeliv budoucí přehrady spolu s kaskádou byl vybudován dříve než zbytek hráze.*



*Celkový pohled na staveniště v květnu 1905*



# Přehrada Bedřichov – výstavba



*Rozestavěná hráz v květnu 1905*



## Přehrada Bedřichov – výstavba



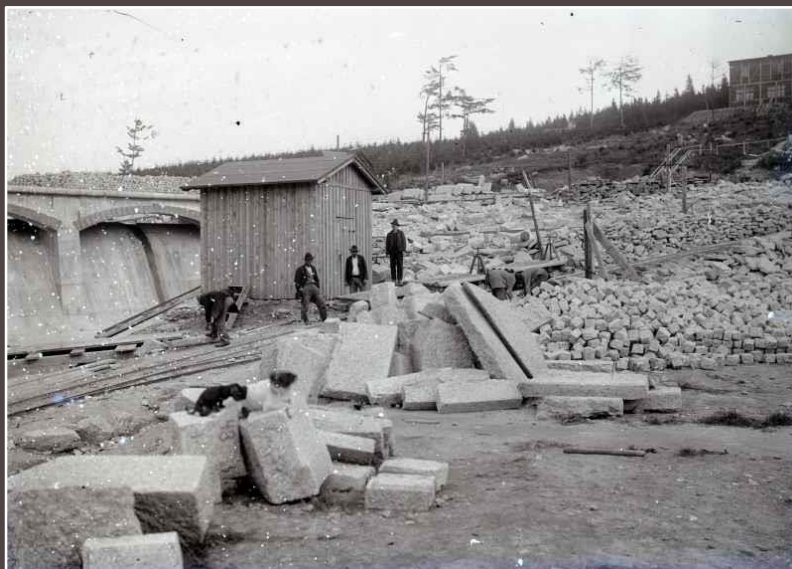
*Na stavbě pracovalo stále 550 pracovníků, průměrný denní výkon byl 137 m<sup>3</sup> zdiva.*



*Stavební kámen byl těžen v lomu na bedřichovském sedle a dopravován speciální úzkokolejnou železnici.*



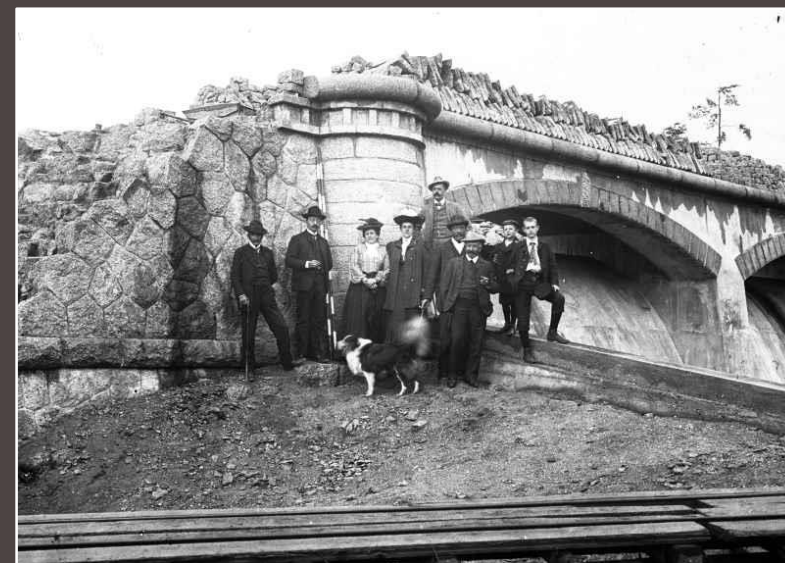
## Přehrada Bedřichov – výstavba



*Na staveništi byl materiál přepravován pomocí kolejových vozíků, které dělníci přemísťovali vlastní silou.*



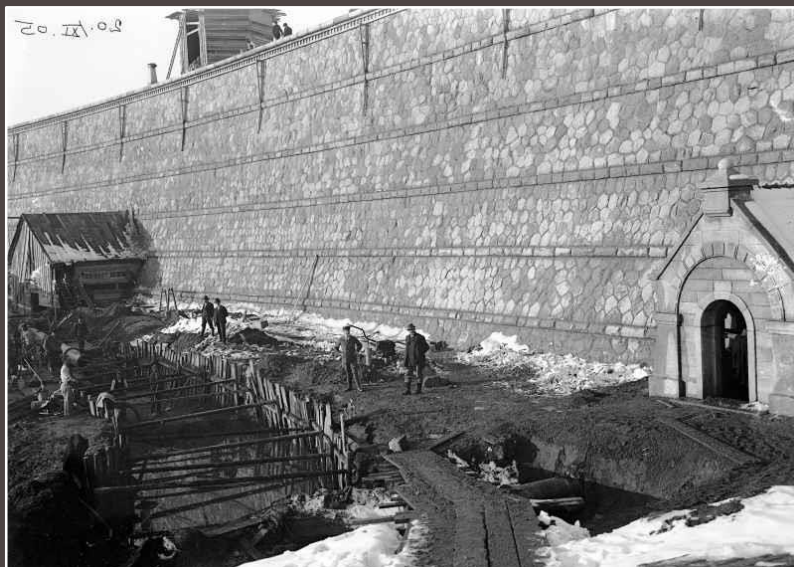
# Přehrada Bedřichov – výstavba



*Rozestavěná přehrada lákala výletníky a byla kulisou pro skupinové fotografování.*



## Přehrada Bedřichov – výstavba



*Do prosince 1905 byla hráz dostavěna včetně manipulačních věží na koruně hráze a manipulačních domků na spodních výpustích.*

## Přehrada Bedřichov – výstavba



*Stavba byla dokončena 21. prosince 1905.*

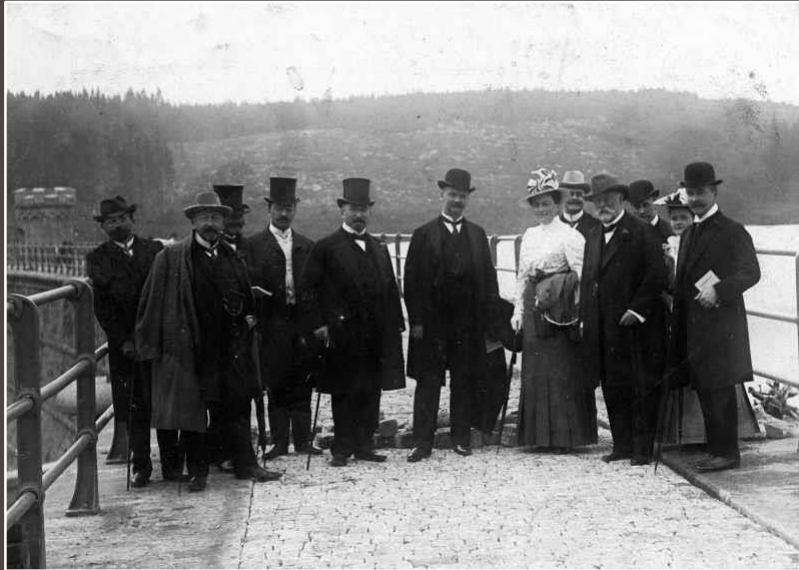


## Přehrada Bedřichov – výstavba



*Kolaudace stavby proběhla 28. června 1906.*

# Přehrada Bedřichov – výstavba



*Skupinové fotografie na dokončené hrázi přehrady*



# Přehrada Bedřichov – velká voda 1910



*Z období po výstavbě se dochovaly desky datované 8. května 1910, kdy byla přehrada plná a voda přetékala korunovým přelivem.*

Tak proběhla

# Výstavba přehrady Bedřichov



**POVODÍ LABE**

Povodí Labe, státní podnik

[www.pla.cz](http://www.pla.cz)

*Informační materiál byl vytvořen v roce 2020, je určen široké veřejnosti, šíření doporučeno ☺*