

2019

Přehrada Les Království

Výstavba vodního díla na dobových fotografiích
Vydalo Povodí Labe, státní podnik, k 100. výročí dokončení vodního díla





LEDEN

Po		7	14	21	28
Út	1	8	15	22	29
St	2	9	16	23	30
Čt	3	10	17	24	31
Pá	4	11	18	25	
So	5	12	19	26	
Ne	6	13	20	27	

2019

Přehrada Les Království



Stavba přehrady v úzkém údolí Labe nad Dvorem Králové nad Labem začala v roce 1910. Prvními vybudovanými objekty budoucího díla byly obtokové tunely, do kterých byla při stavbě hráze převedena voda z řeky Labe. Na fotografii z 30. 6. 1911 vidíme dolní ústí pravého obtokového tunelu, zatím s lešením. Na horizontu vpravo pak lešení v místě pravé šoupátkové šachty, která bude součástí domu hrázného.



ÚNOR

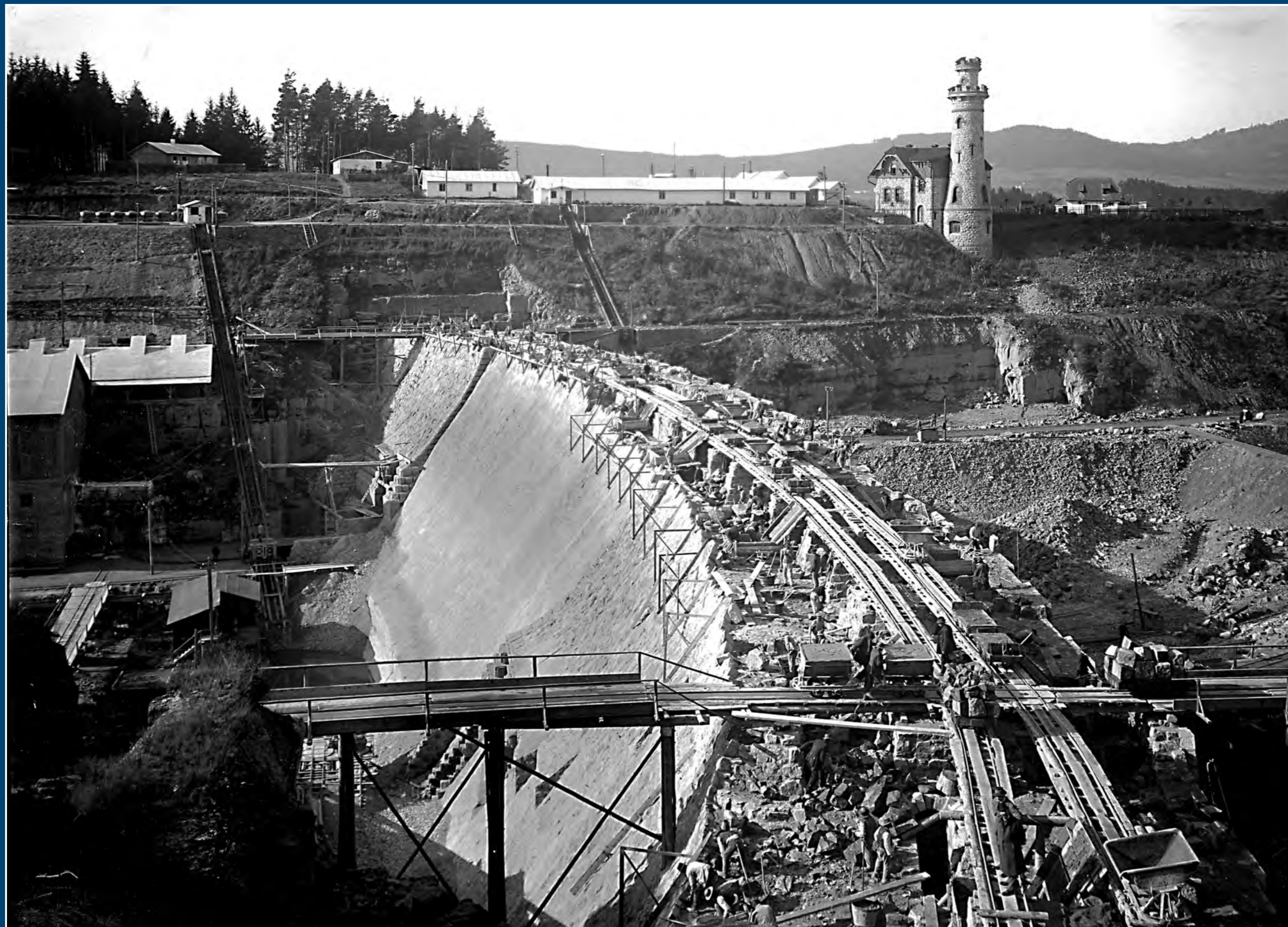
Po	4	11	18	25
Út	5	12	19	26
St	6	13	20	27
Čt	7	14	21	28
Pá	1	8	15	22
So	2	9	16	23
Ne	3	10	17	24

2019

Přehrada Les Království



V roce 1912 byl již dům hrázného včetně věže dokončen a voda byla převedena do obtokových tunelů. V místě budoucí hráze probíhala betonáž dna výkopu v hloubce 7-9 metrů pode dnem řečiště. Na fotografii z 25. 9. 1912 je v pravé spodní části vidět jeden z lomů, ve kterých se připravovaly kamenné bloky pro stavbu hráze.



BŘEZEN

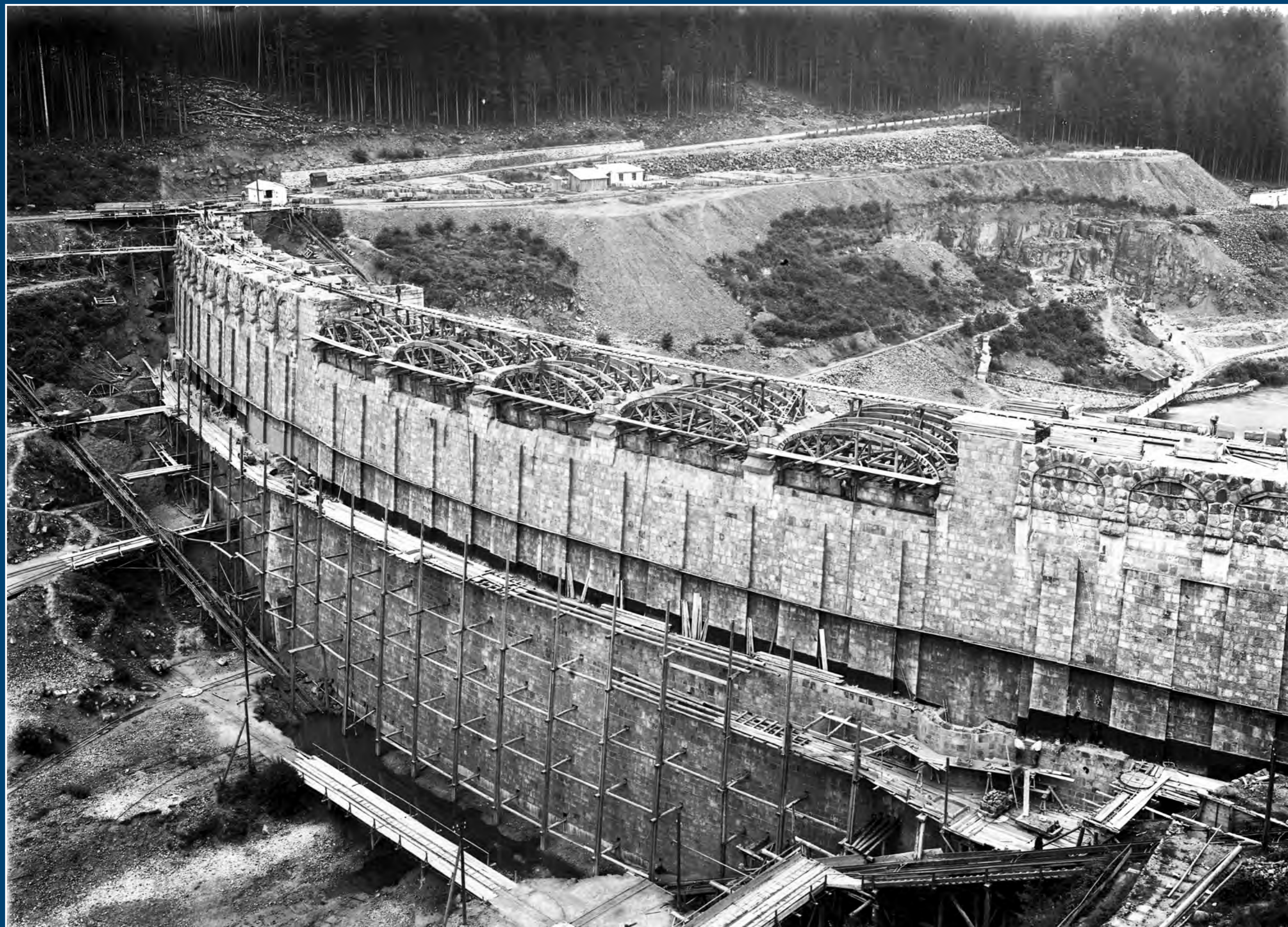
Po	4	11	18	25	
Út	5	12	19	26	
St	6	13	20	27	
Čt	7	14	21	28	
Pá	1	8	15	22	29
So	2	9	16	23	30
Ne	3	10	17	24	31

2019

Přehrada Les Království



Se zděním hráze začali dělníci na podzim roku 1912. Na fotografii ze dne 11. 10. 1913 je zachycená postupně rostoucí hráz. Při stavbě byly používány kolejové vozíky, které dělníci přemísťovali vlastní silou. Výškové rozdíly byly překonávány pomocí svážnic s lanovým pohonem.



DUBEN

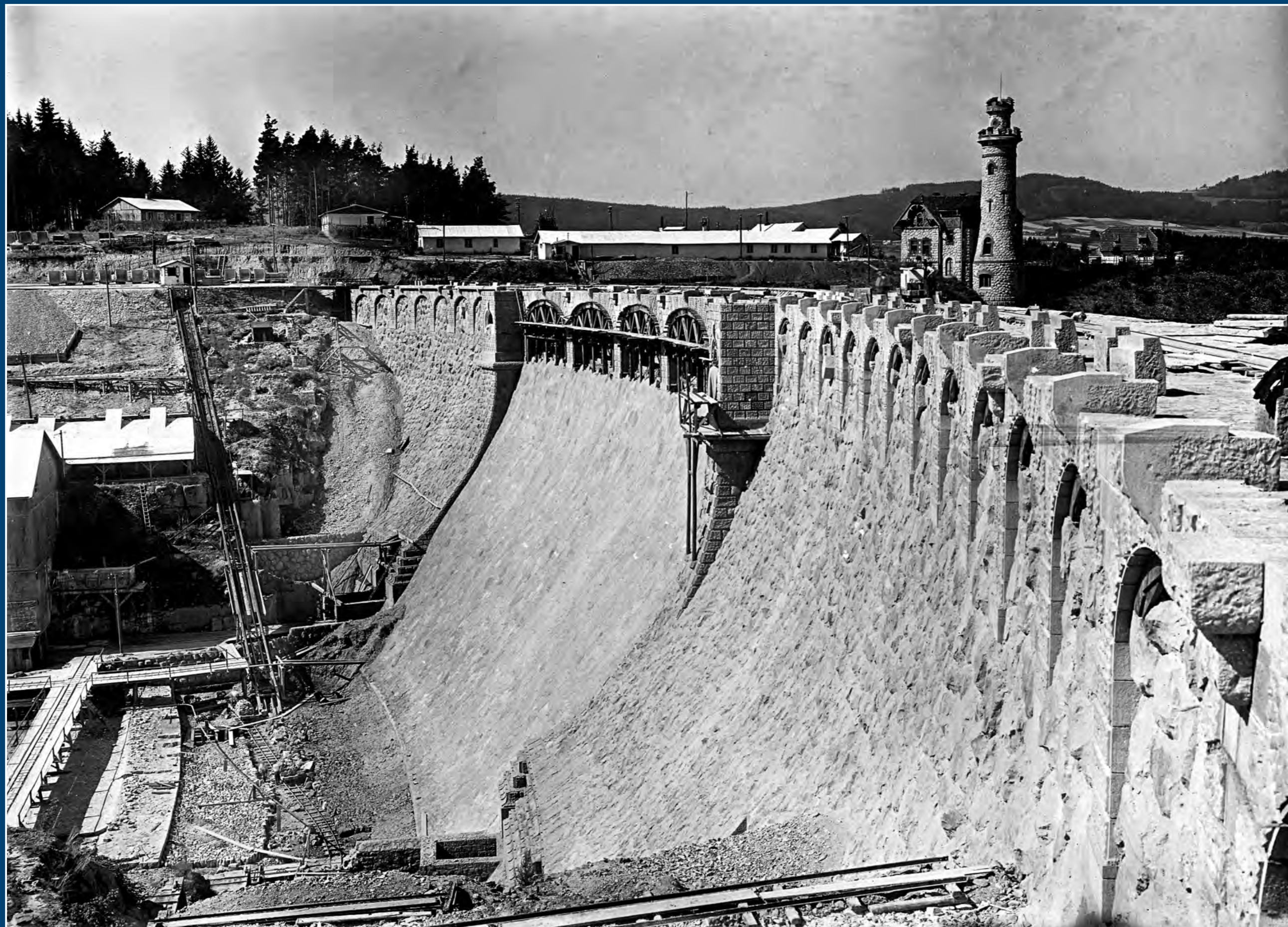
Po	1	8	15	22	29
Út	2	9	16	23	30
St	3	10	17	24	
Čt	4	11	18	25	
Pá	5	12	19	26	
So	6	13	20	27	
Ne	7	14	21	28	

2019

Přehrada Les Království



V létě 1914 dosáhla výška hráze úrovně korunových přelivů. Na fotografii z 9. 7. 1914 vidíme dřevěné konstrukce bednění pro vyzdění přesného tvaru kleneb přemostění. Návodní strana hráze je opatřena lešením, ze kterého byla následně prováděna těsnicí vrstva a její ochranné obezdění.



KVĚTEN

Po	6	13	20	27	
Út	7	14	21	28	
St	1	8	15	22	29
Čt	2	9	16	23	30
Pá	3	10	17	24	31
So	4	11	18	25	
Ne	5	12	19	26	

2019

Přehrada Les Království



V srpnu 1914 byla hráz dostavěna do úrovně koruny. Dělníci pracující na stavbě začali po všeobecné mobilizaci z 31. 7. 1914 odcházet do války. Další průběh prací se tak značně zpomalil. Fotografie byla pořízena 11. 8. 1914.



ČERVEN

Po	3	10	17	24	
Út	4	11	18	25	
St	5	12	19	26	
Čt	6	13	20	27	
Pá	7	14	21	28	
So	1	8	15	22	29
Ne	2	9	16	23	30

2019

Přehrada Les Království



Na fotografii ze dne 1. 4. 1915 je zachycen celkový pohled na nedokončené vodní dílo se zasněženým vrchem Zvičinou v pozadí. V oknech korunových přelivů probíhá obkládání přelivných ploch.



ČERVENEC

Po	1	8	15	22	29
Út	2	9	16	23	30
St	3	10	17	24	31
Čt	4	11	18	25	
Pá	5	12	19	26	
So	6	13	20	27	
Ne	7	14	21	28	

2019

Přehrada Les Království



Na fotografii z 11. 8. 1915 je již zcela dokončený návodní líc přehrady . Na koruně hráze začíná stavba průjezdových bran. Na svahu vedle hráze je svážnice s lanovým pohonem.



SRPEN

Po	5	12	19	26	
Út	6	13	20	27	
St	7	14	21	28	
Čt	1	8	15	22	29
Pá	2	9	16	23	30
So	3	10	17	24	31
Ne	4	11	18	25	

2019

Přehrada Les Království



Stavba průjezdových bran začala na levé straně hráze. Dělníci zdíli oblouky podle dřevěných konstrukcí, které jim umožňovaly dodržet přesný tvar klenby. Fotografie byla pořízena 17. 9. 1915.



ZÁŘÍ

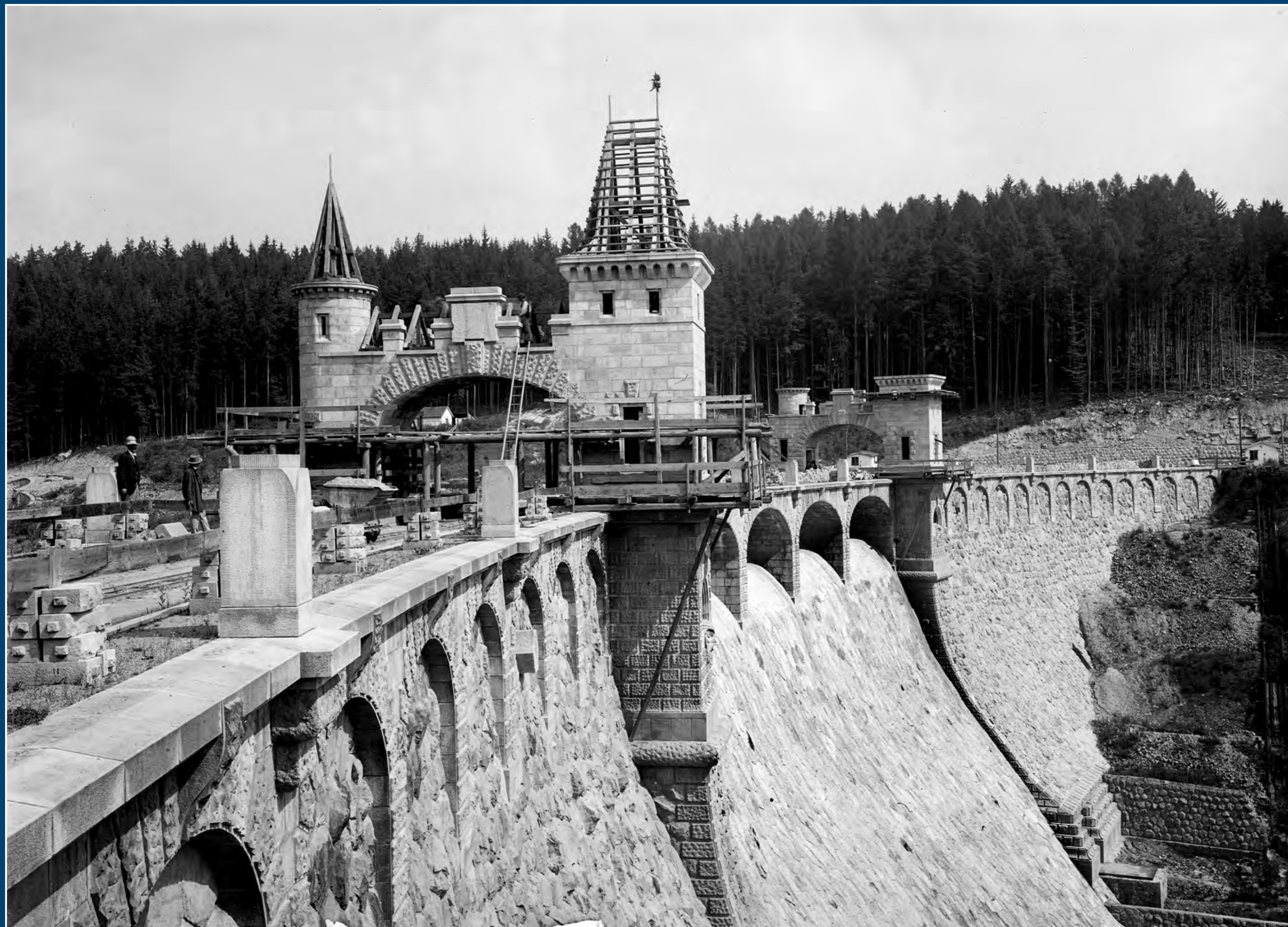
Po	2	9	16	23	30
Út	3	10	17	24	
St	4	11	18	25	
Čt	5	12	19	26	
Pá	6	13	20	27	
So	7	14	21	28	
Ne	1	8	15	22	29

2019

Přehrada Les Království



Stavba obou průjezdových bran na hrázi na fotografii z 22. 11. 1915. V popředí můžeme vidět úzkokolejnou dráhu s detailem křížení kolejí se dvěma točnami.



ŘÍJEN

Po	7	14	21	28	
Út	1	8	15	22	29
St	2	9	16	23	30
Čt	3	10	17	24	31
Pá	4	11	18	25	
So	5	12	19	26	
Ne	6	13	20	27	

2019

Přehrada Les Království



Dokončování průjezdových bran a jejich zastřešení na fotografii z 15. 8. 1916.



LISTOPAD

Po	4	11	18	25	
Út	5	12	19	26	
St	6	13	20	27	
Čt	7	14	21	28	
Pá	1	8	15	22	29
So	2	9	16	23	30
Ne	3	10	17	24	

2019

Přehrada Les Království



První zatěžkávací zkouška pro přehradu přišla na přelomu let 1916/17. Po náhlé oblevě a silných srážkách na konci prosince 1916 došlo ke zvýšení průtoků v Labi a nádrž se naplnila téměř do úrovně korunových přelivů. Fotografie byla pořízena 4. 1. 1917, hladina kulminovala předchozí nocí. Vzhledem ke krátkému odstupu od katastrofy na Bílé Desné v září 1916 vzbudila situace všeobecný neklid a paniku.



PROSINEC

Po	2	9	16	23	30
Út	3	10	17	24	31
St	4	11	18	25	
Čt	5	12	19	26	
Pá	6	13	20	27	
So	7	14	21	28	
Ne	1	8	15	22	29

2019

Přehrada Les Království



Stavba, která měla být původně hotova již v roce 1915, byla dokončena v roce 1919. Důvodem pro prodloužení doby výstavby byla 1. světová válka, která zapříčinila zejména nedostatek pracovníků. Na fotografii z 5. 8. 1919 je vodní dílo v podobě, jak je známe dnes. Ve své době se jednalo o největší nádrž v Československé republice, pokud se týkalo zadržeho množství vody, a nejdelší přehradu, co do délky zděné hráze.