

Povodí Labe, státní podnik
Víta Nejedlého 951/8
Slezské Předměstí
500 03 Hradec Králové



Tisková zpráva

Čtvrtstoletí budování protipovodňové ochrany (25 let od katastrofální povodně v roce 1997)

Hradec Králové, 1. 7. 2022 – Příští týden uplyne 25 let od katastrofálních povodní, které v červenci 1997 postihly téměř celé území Moravy, Slezska a částečně i východní Čechy. Plošným rozsahem, průběhem a důsledky se zařadily k historicky největším povodním na území Čech a Moravy. Události byly významným impulsem ke zlepšení protipovodňové ochrany v zasažených oblastech.

Průběh povodně v povodí horního a středního Labe

Povodeň v červenci 1997 proběhla ve dvou vlnách. První vlna ve dnech 6. - 11. 7. postihla nejhůře povodí Tiché a Divoké Orlice, kde kulminační průtoky dosahovaly hodnoty 50leté až 100leté vody. Druhá vlna ve dnech 18. - 22. 7. byla větší v oblasti Krkonoš, kde bylo na Labi v úseku Špindlerův Mlýn – Hostinné dosaženo úrovně 100leté vody.

Komplexní protipovodňová opatření v povodí Třebovky

Povodí Třebovky a Tiché Orlice patřilo k nejhůře zasaženým oblastem při povodni v červenci 1997. Údolí řeky Třebovky, které je v 23 km dlouhém úseku od ústí do Tiché Orlice až po rybník Hvězda prakticky v celé délce po obou březích souvisle zastavěno, bylo následně v Koncepti protipovodňové ochrany v povodí Labe z roku 1998 vyhodnoceno jako území s nejvyšší mírou ohrožení povodněmi v celém povodí horního a středního Labe. Na základě zpracovaných studií byl stanoven způsob ochrany území, který sestává z výstavby retenčních prostorů v horní části povodí a zkapacitnění koryta Třebovky v kombinaci s ochrannými hrázemi v zastavěném území.



Hylváty, nová úprava nad jezem



Poldr č. 5 v Opatově

Tento systém PPO se postupně realizoval od roku 2000 do roku 2021 a sestával z následujících etap:

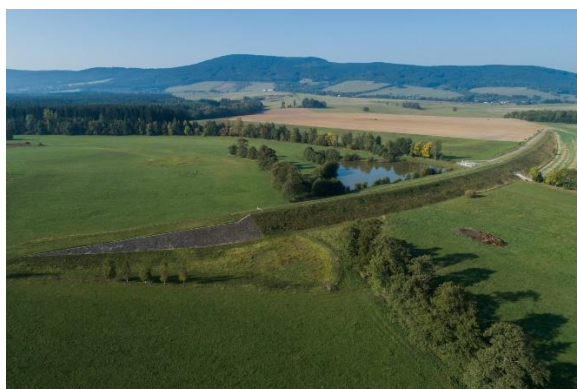
- Vybudování soustavy poldrů a navýšení ochranného objemu rybníka Hvězda, úprava horního toku Třebovky
- Úprava toku v úseku Dlouhá Třebová – Hylváty
- Úprava toku v úseku Třebovice – Česká Třebová

V povodí Tiché Orlice byly realizovány následující protipovodňové stavby:

- Výstavba poldru na Lipkovském potoce v Dolní Lipce
- Výstavba poldru pod Suchým vrchem v Králíkách
- Výstavba PPO v Brandýse nad Orlicí, Chocni a Plchovicích
- Zkapacitnění koryta v Čermné



PPO Plchovice při povodni v červnu 2020



Poldr v Králíkách

V povodí Divoké Orlice a Orlice byla protipovodňová ochrana zvýšena:

- Rekonstrukcí ochranné hráze v Doudlebách nad Orlicí
- Výstavbou ochranné hráze v Nepasicích
- Výstavbou PPO v Albrechticích a Žamberku

Na horním Labi byla vybudována protipovodňová ochrana v Hostinném a v Jaroměři. Na přehradě Labská byla zvýšena míra protipovodňové ochrany rekonstrukcí spodních výpustí.



PPO Žamberk



Nové spodní výpusti VD Labská

Protipovodňová ochrana v Hradci Králové

Povodní bylo v roce 1997 zasaženo i krajské město Hradec Králové. Protipovodňová ochrana je v Hradci Králové budována již více než 100 let. Koryto Orlice mimo nábrežní zdi je na obou březích opatřeno podélnými hrázemi. Nad Malšovickým jezem na podélné ochranné hráze navazují svodné hráze, jejichž úkolem je vodu rozlitou na pozemky mimo tok řeky soustředit do koryta. Právě zde došlo 9. 7. 1997 k přelítí a následnému protržení levobřežní svodné hráze. Proudící voda pak zaplavila část Malšovic až po prostor dnešního koupaliště na Flošně.

V následujících letech byl celý systém protipovodňové ochrany přehodnocen a zdokonalen tak, aby bylo město chráněno před stoletým průtokem v Labi a Orlici. Hrázový systém podél Orlice, vybudovaný v první polovině 20. století, byl zrekonstruován a hráze byly navýšeny. Zrekonstruována a navýšena byla také ochranná hrázka podél Labe mezi fakulní nemocnicí a Třebší, původně postavená v 60. letech 20. století.

V letech 2002-2007 byla vybudována protipovodňová ochrana podél Labe mezi Hradcem Králové a Předměřicemi. Pro ochranu městské části Věkoše byl postaven poldr na levém břehu Labe. Ve vyústění Velkého labského náhonu v Pláckách byl umístěn uzávěr, který brání zpětnému vzduťí vody z Labe do náhonu.



Zrekonstruovaná ochranná hrázka ve Třebší



Inundační uzávěr na výtoku Velkého labského náhonu

Zvýšení protipovodňové ochrany

Uvedený výčet protipovodňových opatření, která byla iniciována povodní před čtvrt stoletím, je pouze výběrem ze všech realizovaných akcí. Ukazuje však soustředěné úsilí, které problematice ochrany před povodněmi věnujeme. Zároveň je nezbytné připomenout, že realizace všech akcí byla navázána na dotační programy Ministerstva zemědělství určené pro prevenci před povodněmi a nebyla by možná bez spolupráce se státní správou a samosprávami obcí a krajů.

Hana Bendová, tisková mluvčí, bendovah@pla.cz, tel.: 495 088 605