

Povodí Labe, státní podnik
Víta Nejedlého 951/8
Slezské Předměstí
500 03 Hradec Králové



Tisková zpráva

Dokončení oprav protikorozní ochrany vrat na zdymadlech v Kostelci nad Labem a Lysé nad Labem

Na zdymadlech v Lysé nad Labem a Kostelci nad Labem byla dokončeny akce *VD Lysá nad Labem, plavební komora, oprava dna dolního ohlaví + protikorozní ochrana vrat a VD Kostelec nad Labem, protikorozní ochrana vrat plavební komory.*

Zhotovitelem prací na VD Lysá nad Labem byla firma HARTEX CZ s.r.o., na VD Kostelec nad Labem firma LABSKÁ, strojní a stavební společnost s.r.o. Účelem oprav bylo zajištění provozuschopnosti stávajících plavebních komor.

Předmětem oprav byla realizace komplexní obnovy povrchové ochrany (protikorozní ochrany) vybrané strojně technologické části plavební komory – dolní i horní vzpěrná vrata plavební komory včetně příslušenství. V Lysé nad Labem se navíc řešilo odstranění poruchy betonového dna dolního ohlaví.

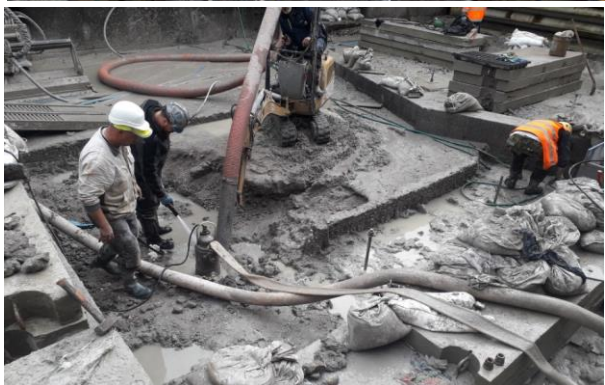
Oprava protikorozní ochrany zahrnovala výměny těsnění vrátní (prahové, boční, srazové), opeření (dřevěné odrazné prvky) a drobné opravy deformací kovových prvků. Celkem bylo protikorozní ochranou opatřeno 838 m² a 1559 m² plochy. Vrata se po odstrojení zbavila nátěrů pomocí tryskacího média vyráběného ze strusky. Poté byly nanášeny základové a vrchní nátěry. Z důvodu požadované trvanlivosti nátěrů na 15 – 20 let a extrémních klimatických podmínek na plavební komoře (např. mrazové cykly) bylo investorem dbáno a striktně kontrolováno dodržování technologických předpisů. Nátěry se např. nesměly provádět za mrazu nebo vysoké relativní vlhkosti vzduchu.

Práce v Lysé nad Labem na dolním ohlaví zahrnovaly opravu poruchy betonového dna a opravu líce zdí dolního ohlaví a úvratí. Během stavebních prací došlo za pomoci hydrodemolice k šetrnému odbourání vrchní části betonové desky dna v tloušťce 250 mm a plochy 155 m². Odbouraná plocha desky betonového dna byla postupně provizorně přitěžována silničními panely, aby nedošlo vlivem působení vztlaku k případnému prolomení dna, které je v nestabilním podloží tvořené labskými písky. Vybouraná část betonové desky byla nahrazena novou železobetonovou deskou. Proti působení vztlaku spodní vody byla odbouraná plocha dolního ohlaví prokotvena skalními kotvami průměru 28 mm délky 2800 mm. Oprava líce zdí v ploše 86 m² zahrnovala odstranění výplně stávající spáry do hl. 7 cm, její vyčištění tlakovou vodou a přespárování vysokopevnostní spárovací hmotou.

Opravné práce byly prováděny v době plánované plavební odstávky trvající 2,5 měsíce, v provizorně zahrazených a následně vyčerpaných plavebních komorách.

Z důvodu kolidace prací na opravě vrat a dna byla vrata dolního ohlaví vyzdvižena pomocí jeřábové techniky a opravována mimo plavební komoru. Zpětné nasazování vrat je velice složitý proces, neboť vrata vážící cca 20 tun musejí být osazena a vycentrována s milimetrovou přesností.

Akce byly plně hrazeny z prostředků Státního fondu dopravní infrastruktury, kdy za provedené práce SFDI přispělo částkami 7,848 a 3,017 mil. Kč.



Provádění prací



Dokončená stavba – prosinec 2020

Zpracoval Ing. Marek Špryňar, odbor inženýrských činností