

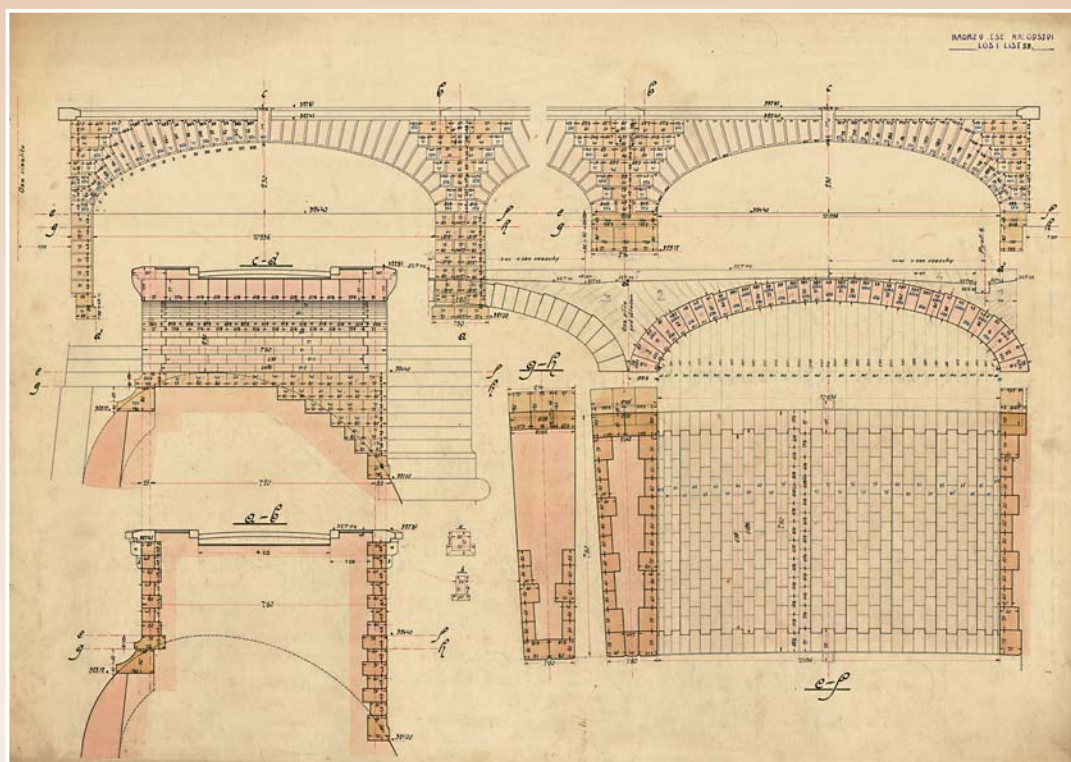


# Stavba 1912 - 1916

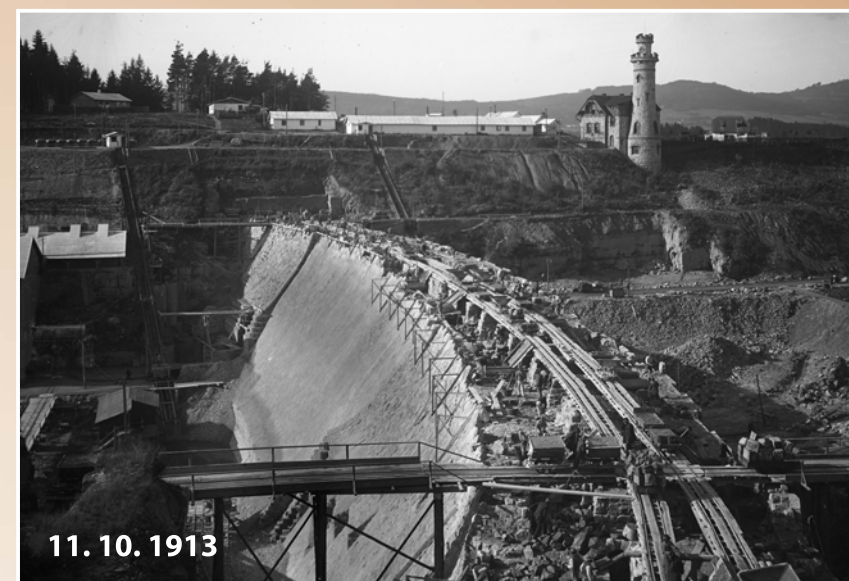


21. 5. 1913

Zdění hráze na úrovni spodních výpustí



Plán rozložení kamenů v přemostění přelivů



11. 10. 1913

Úzkokolejná dráha na rozestavěné hrázi



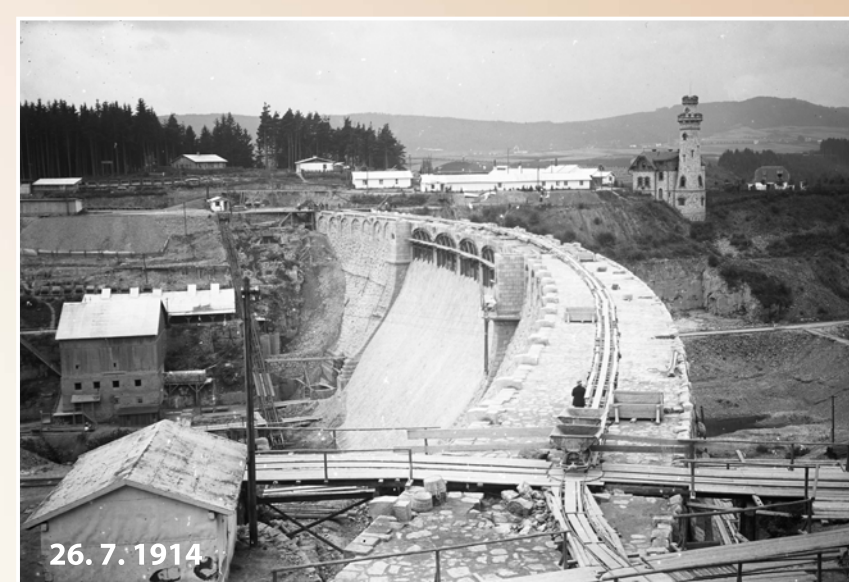
15. 6. 1914

Dřevěné konstrukce pro klenby přemostění přelivů

Zdění hráze trvalo od podzimu 1912 do konce roku 1914. Na fotografiích je zdokumentována postupně rostoucí hráz. V létě 1914 dosáhla výška hráze úrovně korunových přelivů.

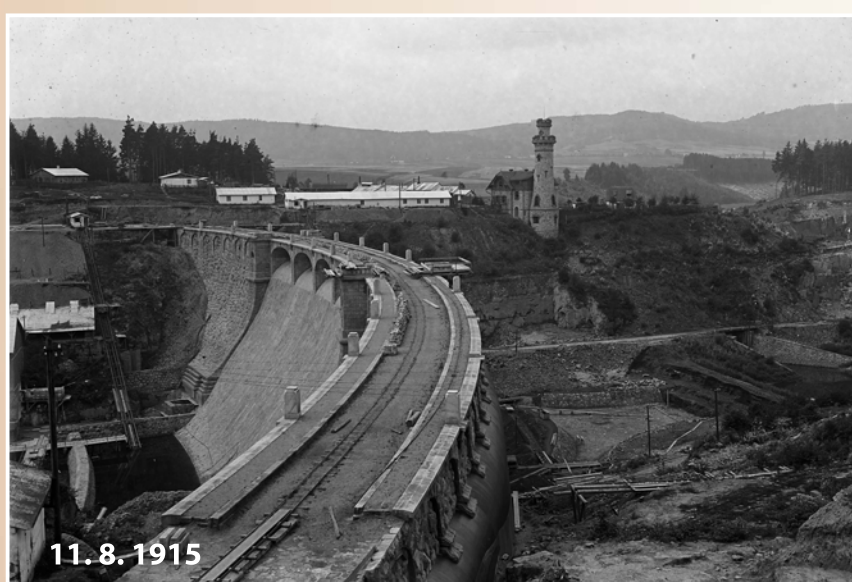
K datu 26. 7. 1914 se váže následující záznam ve stavebním deníku: „26. července vypovězena válka Srbsku a nařízena částečná mobilizace, v důsledku které odešel značný počet pracovních sil.“

V roce 1915 práce pokračovaly na koruně hráze - vznikaly chodníky a vozovka. Ve druhé polovině roku 1915 začíná na koruně hráze stavba průjezdových bran, které byly dokončeny v roce 1916.



26. 7. 1914

Stav prací na začátku 1. světové války



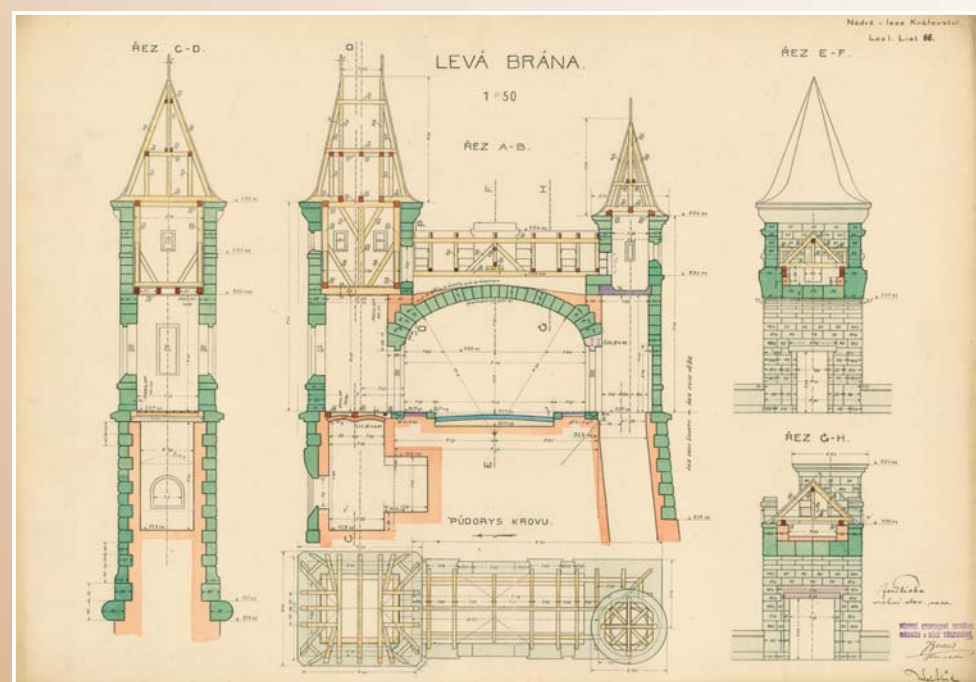
11. 8. 1915

Dokončování koruny hráze

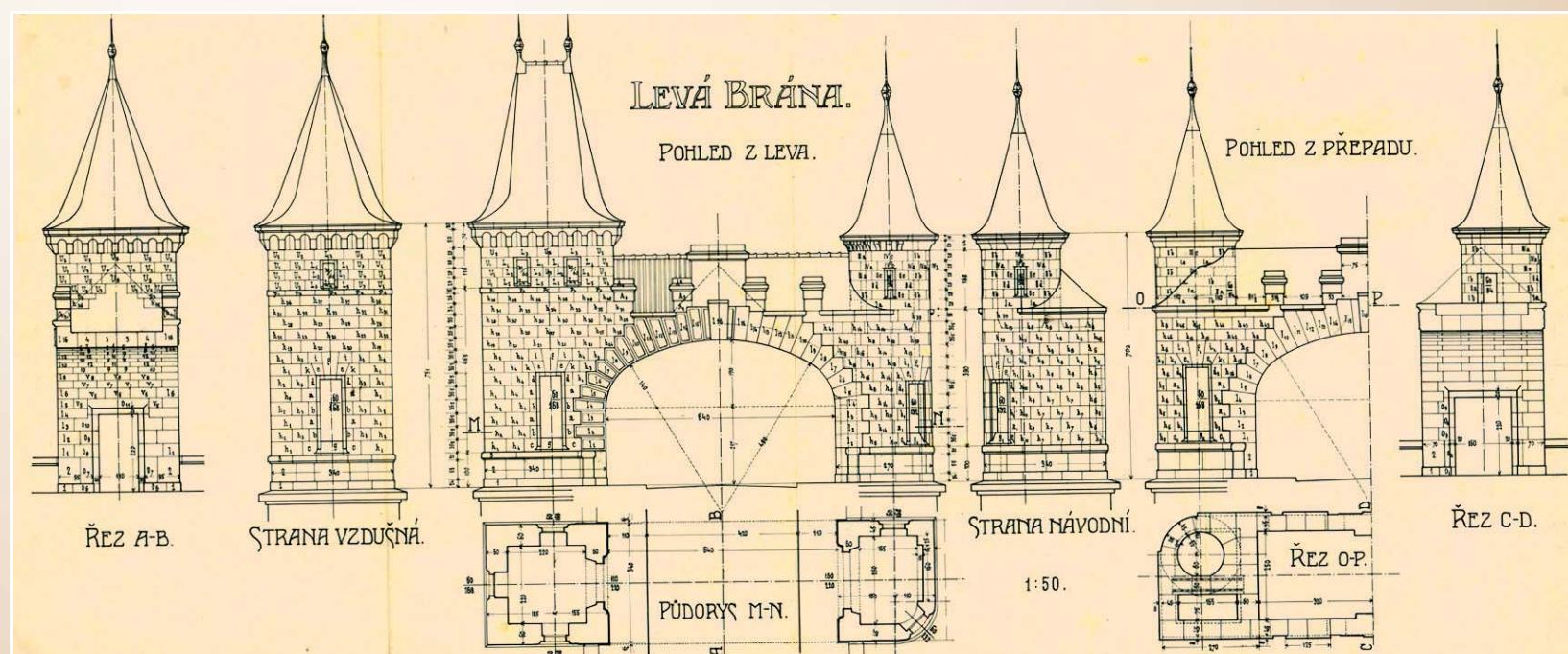


11. 8. 1915

Dokončený návodní líc hráze



Původní projektová dokumentace - řez levou bránou

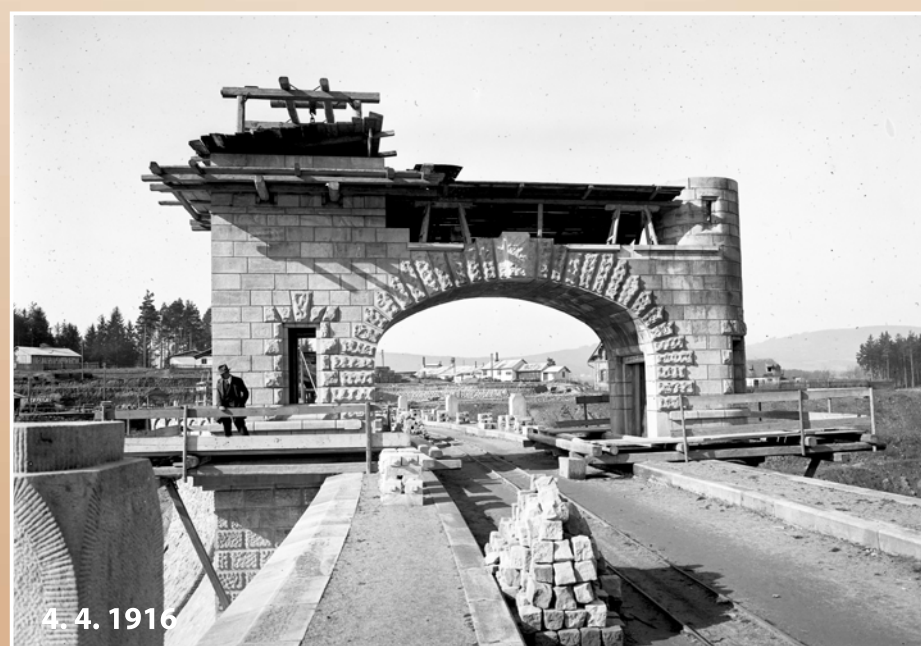


Původní projektová dokumentace - rozložení kamenů na levé bráně



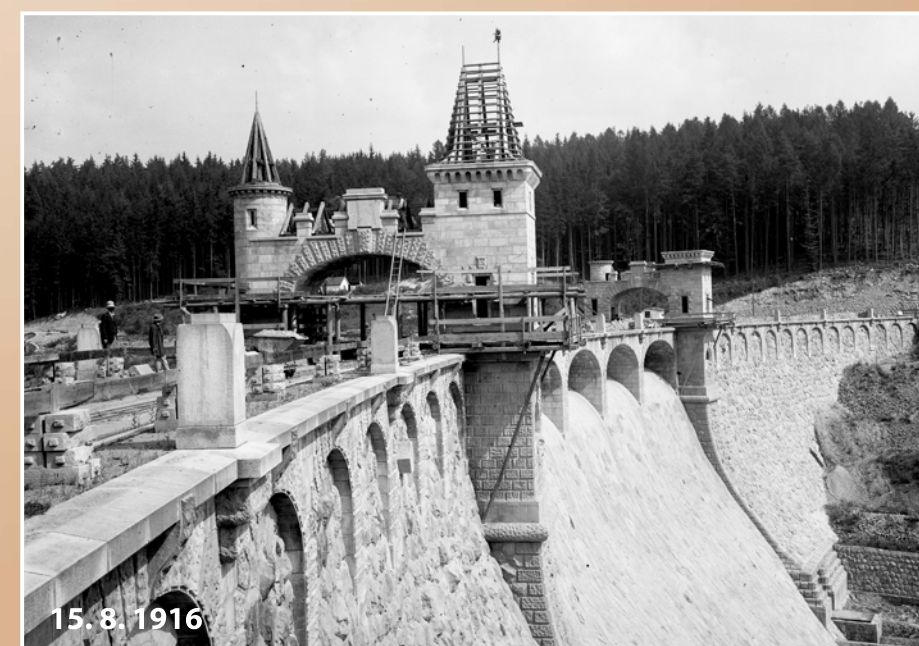
22. 11. 1915

Hráz s rozestavěnými bránami



4. 4. 1916

Dokončování chodníků a vozovky



15. 8. 1916

Krov na pravé bráně