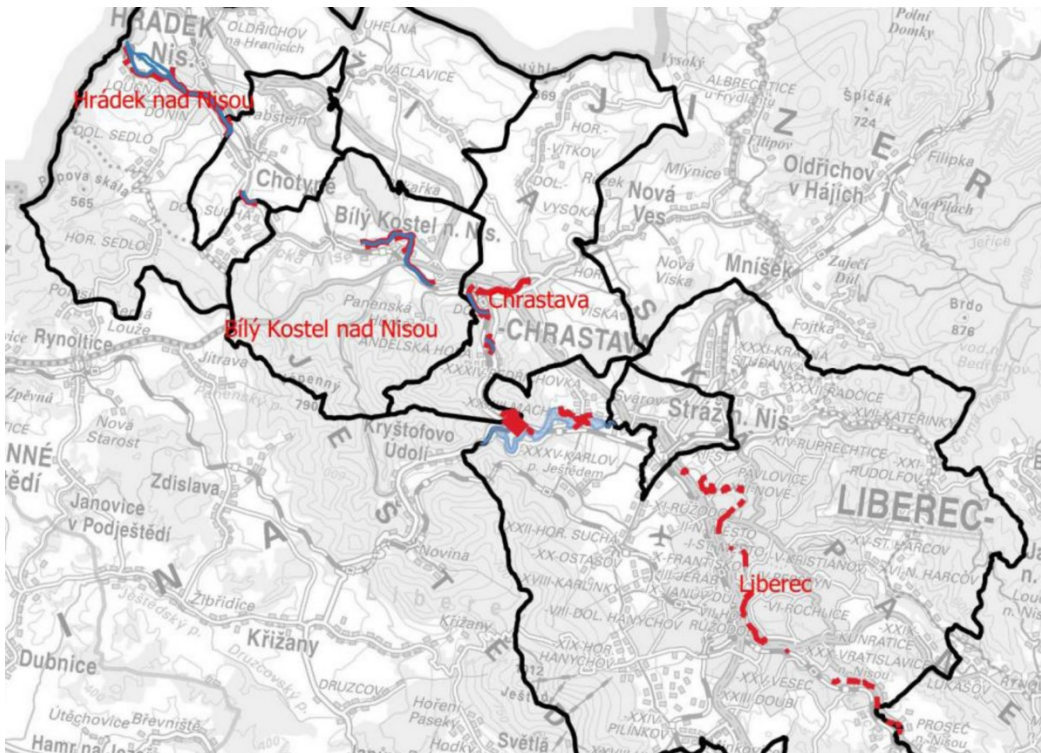


Lužická Nisa, st. hranice – Liberec, posouzení vlivu navrhovaných PPO na odtokové poměry



Předmětem zpracování bylo vyhodnocení vlivu navrhovaných protipovodňových opatření po toku, tj. vliv opatření na průběh povodňové vlny, který lze charakterizovat změnou kulminačního průtoku a doběhové doby.

Do posouzení byly zahrnuty návrhy PPO následujících měst a obcí řazených ve směru toku, u kterých jsou navrhována převážně liniová opatření, kterými dojde ke snížení retenčního účinku inundačního území:

- Liberec
- Chrastava
- Bílý Kostel nad Nisou
- Hrádek nad Nisou

Pro eliminaci negativních účinků liniových opatření bylo posouzeno zahrnutí VD Andělská Hora.

Bylo zjištěno, že vlivem liniových PPO dojde ke zhoršení odtokových poměrů, tj. ke zvýšení kulminačních průtoků a zkrácení doběhové doby v profilu státní hranice. V případě doplnění liniových PPO vodním dílem Andělská Hora dojde ke zlepšení odtokových poměrů ve smyslu významného snížení kulminačního průtoku povodní. K významnému snížení kulminačního průtoku napomáhá zpomalení povodňové vlny ve VD Andělská Hora a oddálení kulminací na soutoku Lužické Nisy a Jeřice.

Projekt byl spolufinancován Povodím Labe, státní podnik a účelovou dotací z rozpočtu Libereckého kraje.