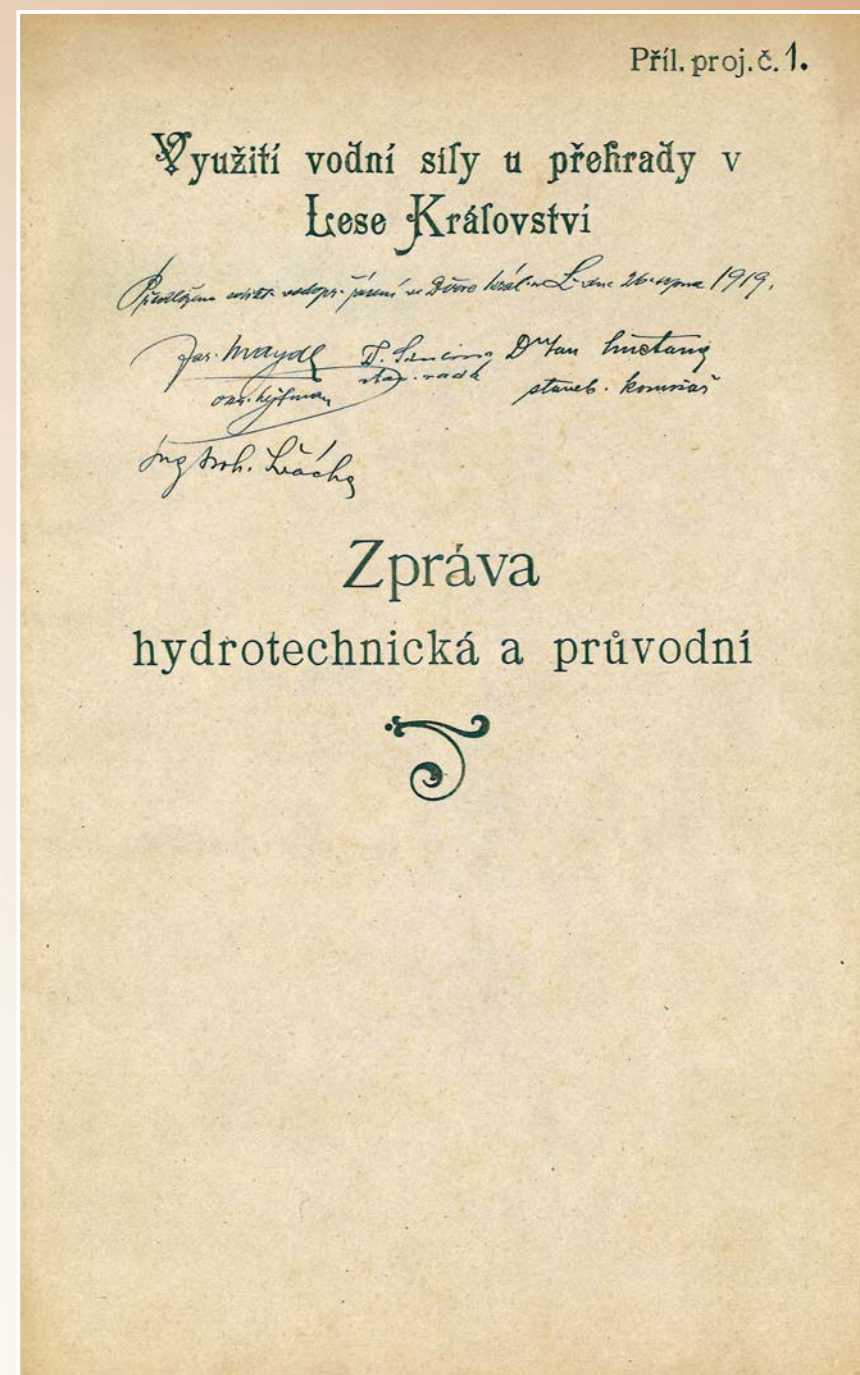
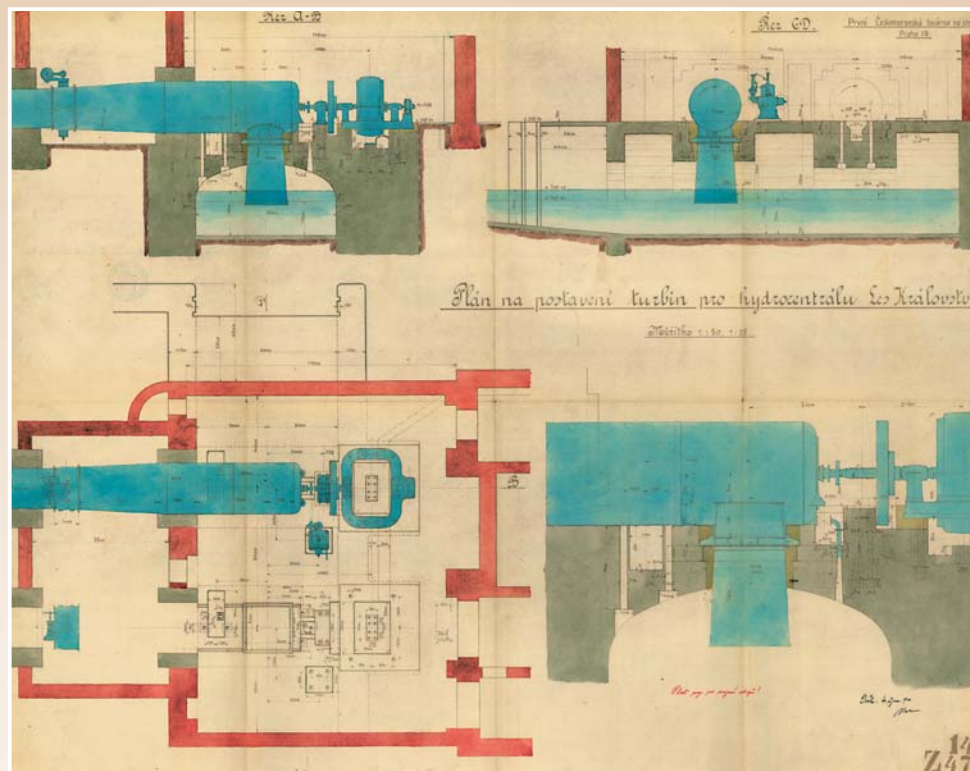
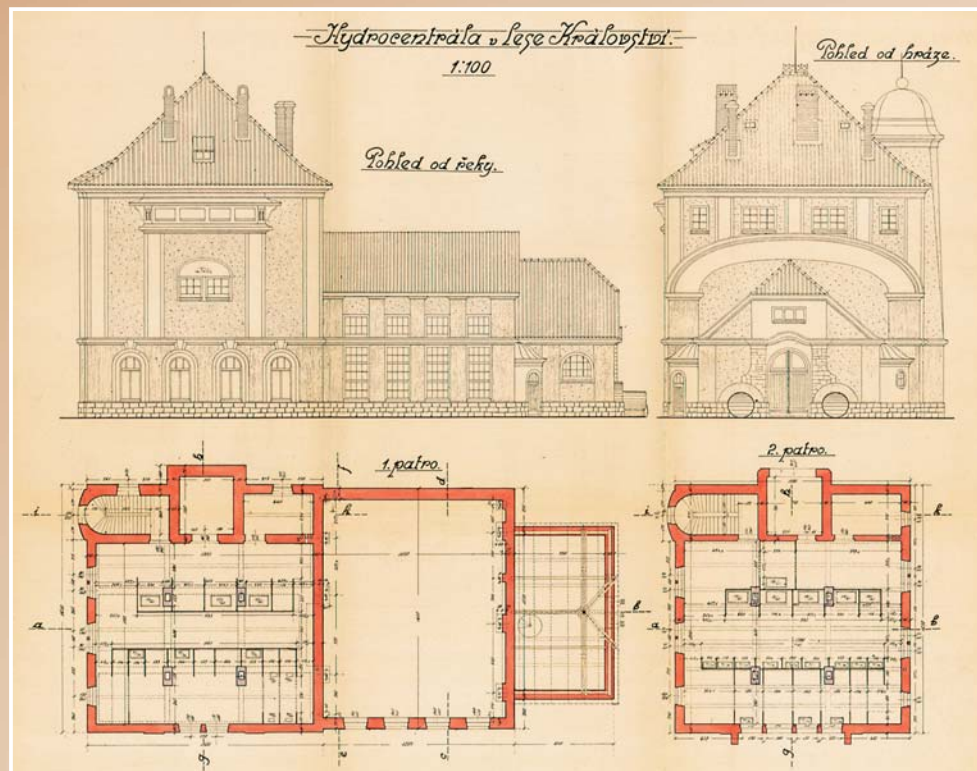




Vodní elektrárna



Původní projektová dokumentace

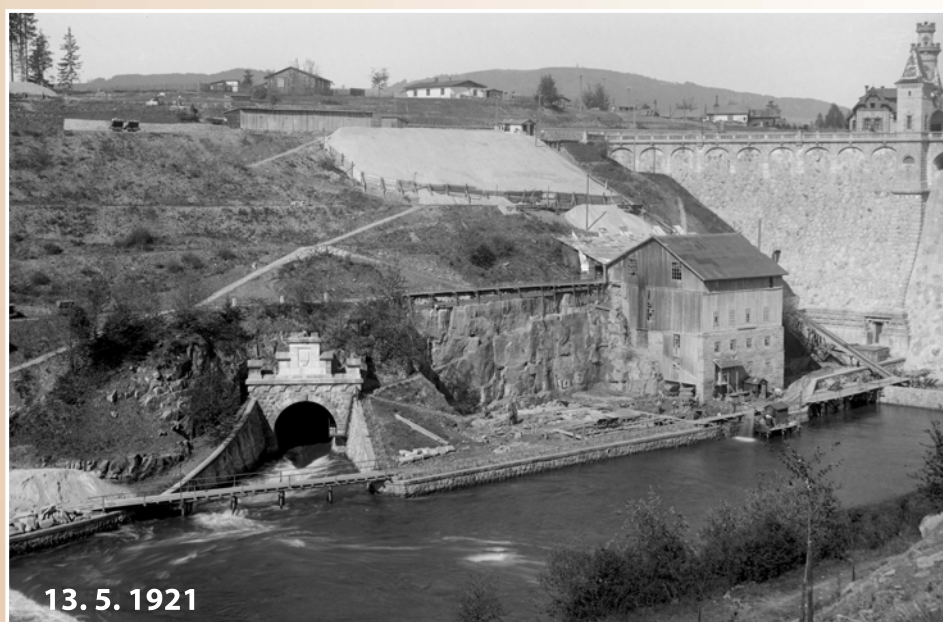
V letech 1920 – 1923 byla na pravém břehu pod hrází firmou Ing. J. V. Velflík v Praze postavena průběžná vodní elektrárna. Technologickou část dodala firma Českomoravská-Kolben z Prahy a elektrické zařízení firma Křižík.

V hydrotechnické a průvodní části projektu, který byl předložen vodoprávnímu řízení ve Dvoře Králové nad Labem dne 26. srpna 1919, je zdůvodněn nárok státu na využití vodní síly:

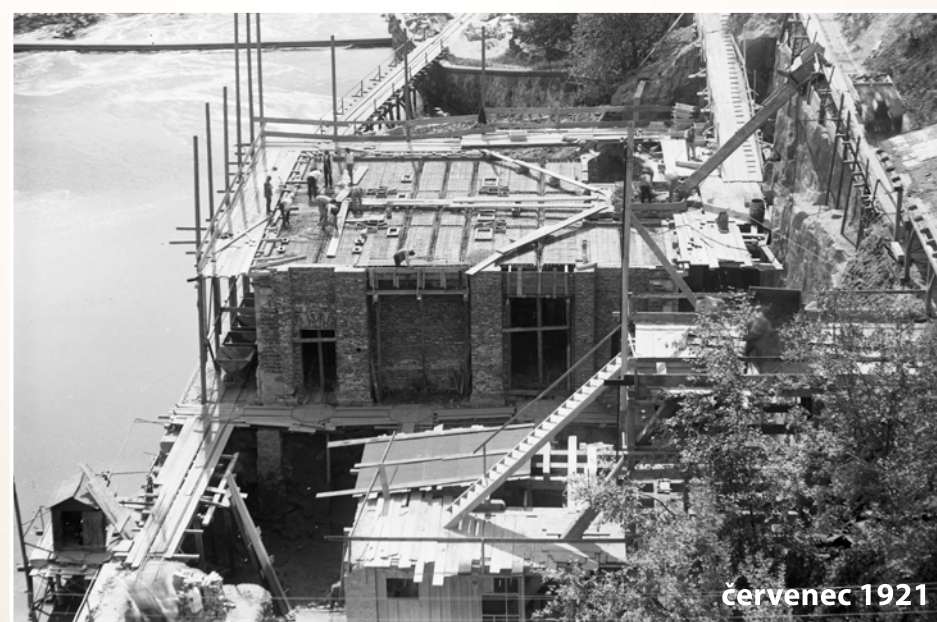
„Fakt, že země je spoluzbudovatelem nádrže, opodstatňuje nárok její na využití vodní síly zde získané, - nárok odlišný od zájmů pouhého a náhodného konkurenta.“



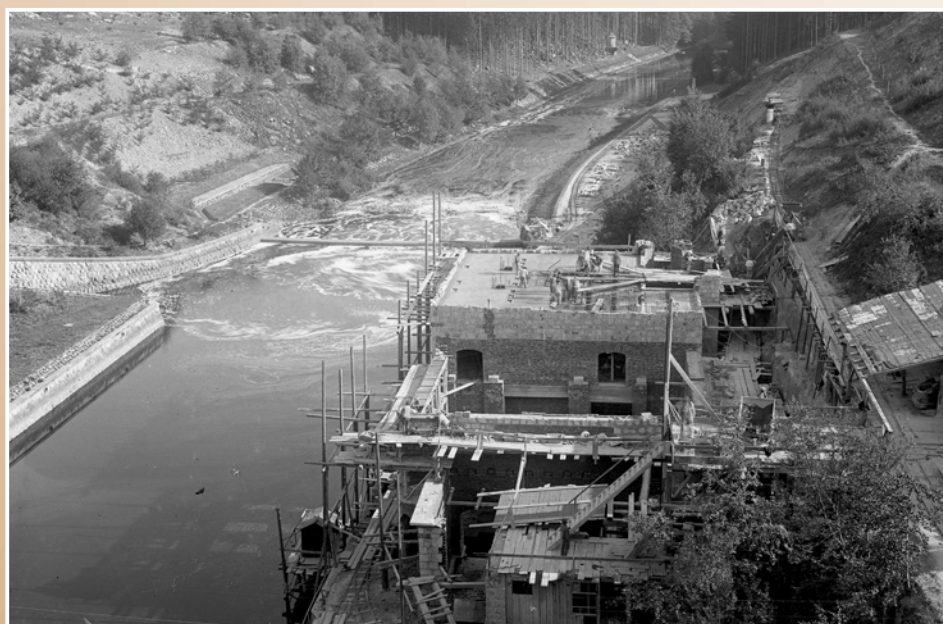
Titulní strana projektu



13. 5. 1921



červenec 1921



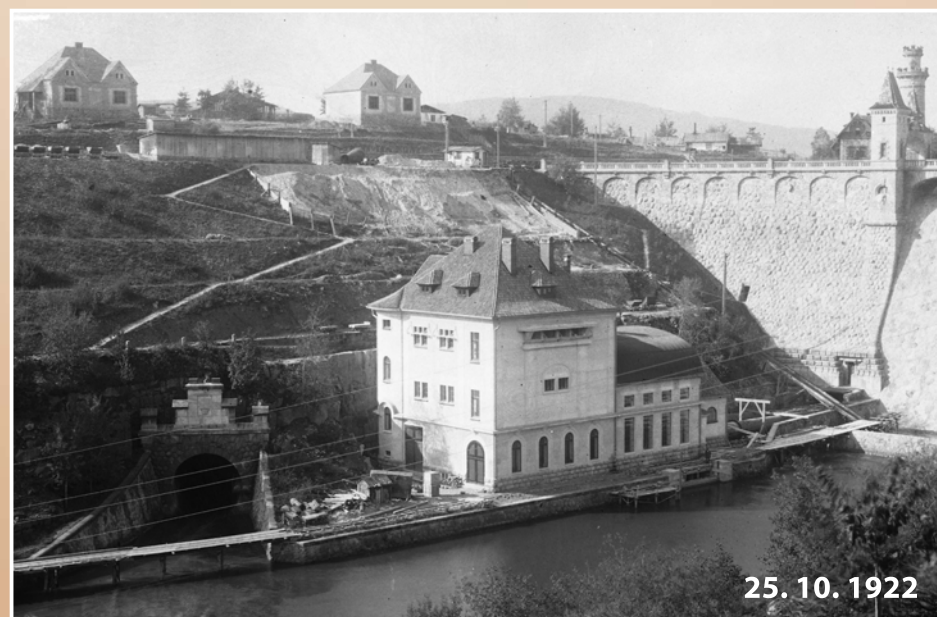
12. 11. 1921



Přeprava transformátoru do elektrárny

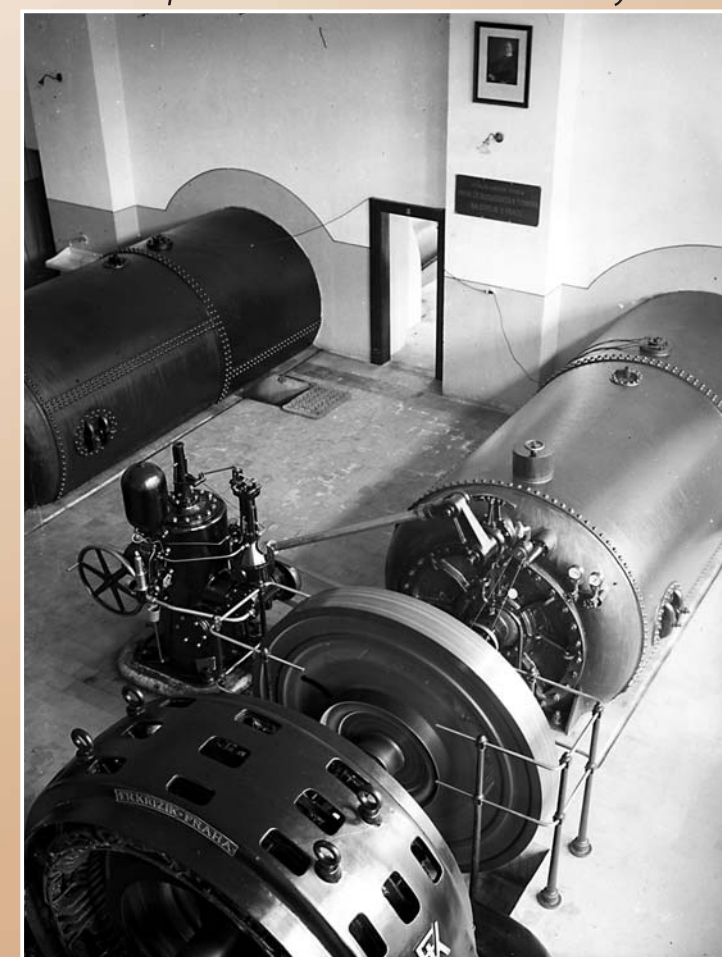


30. 12. 1921



25. 10. 1922

Postup stavby budovy vodní elektrárny



Tabulka pod obrazem T. G. Masaryka: „Strojní zařízení dodala první českomoravská továrna na stroje v Praze.“