

# AKTUÁLNÍ STAV VODNÍCH ZDROJŮ

## VODNÍ TOKY A NÁDRŽE POVODÍ LABE, STÁTNÍ PODNIK

Ing. Jiří Petr

Povodí Labe, státní podnik

# DEFICIT SRÁŽEK

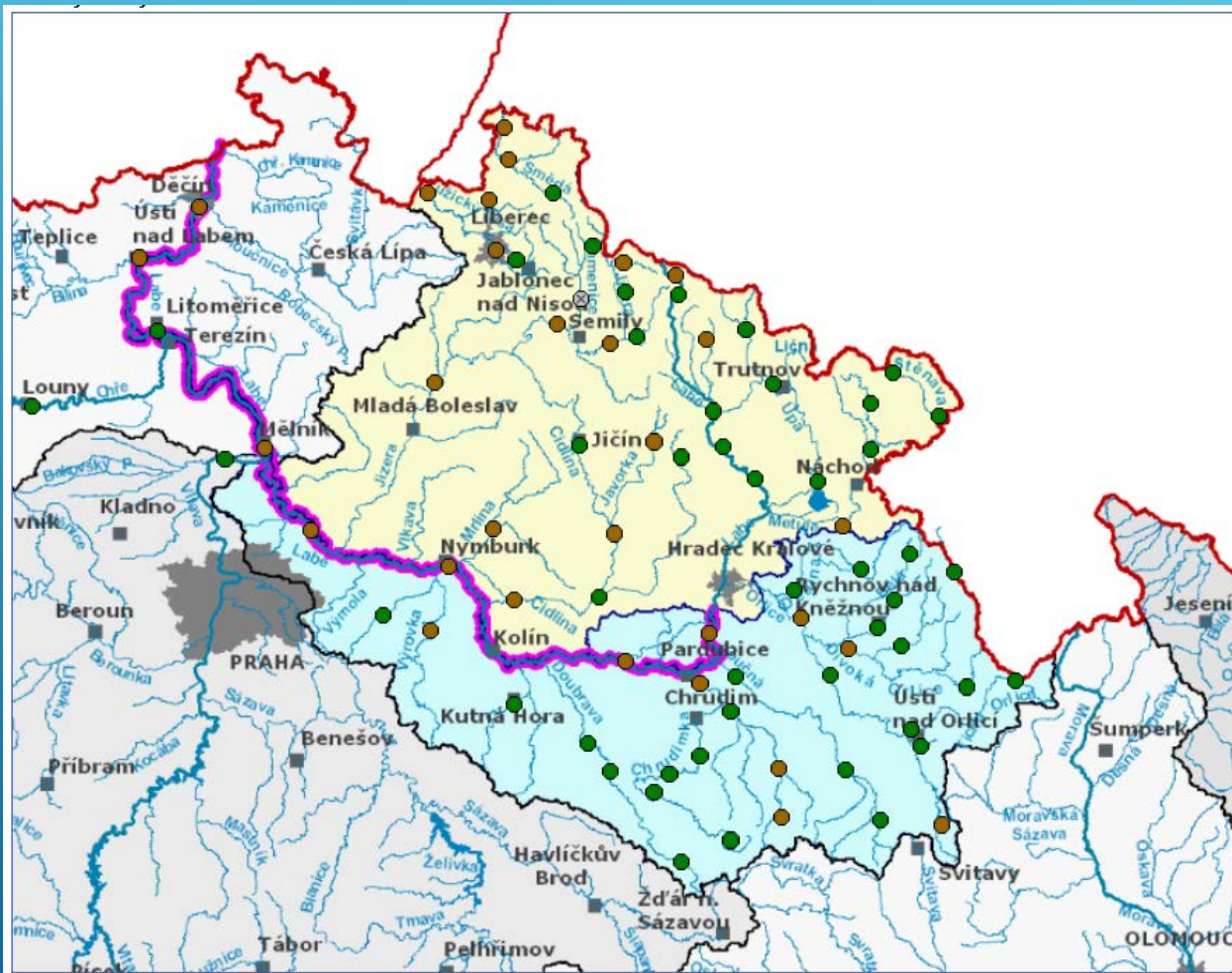
Královéhradecký kraj				
2018	Měsíční srážkový normál (mm)	Skutečně vypadlé srážky (mm)	Srážkový deficit (mm)	Srážkový deficit (%)
Leden	61	42	19	31
Únor	48	16	32	67
Březen	57	29	28	49
Duben	43	21	22	51
<b>Celkem</b>	<b>209</b>	<b>108</b>	<b>101</b>	<b>48</b>

Pardubický kraj				
2018	Měsíční srážkový normál (mm)	Skutečně vypadlé srážky (mm)	Srážkový deficit (mm)	Srážkový deficit (%)
Leden	48	43	5	10
Únor	39	18	21	54
Březen	50	21	29	58
Duben	43	19	24	56
<b>Celkem</b>	<b>180</b>	<b>101</b>	<b>79</b>	<b>44</b>

Liberecký kraj				
2018	Měsíční srážkový normál (mm)	Skutečně vypadlé srážky (mm)	Srážkový deficit (mm)	Srážkový deficit (%)
Leden	74	68	6	8
Únor	60	7	53	88
Březen	58	40	18	31
Duben	60	28	32	53
<b>Celkem</b>	<b>252</b>	<b>143</b>	<b>109</b>	<b>43</b>

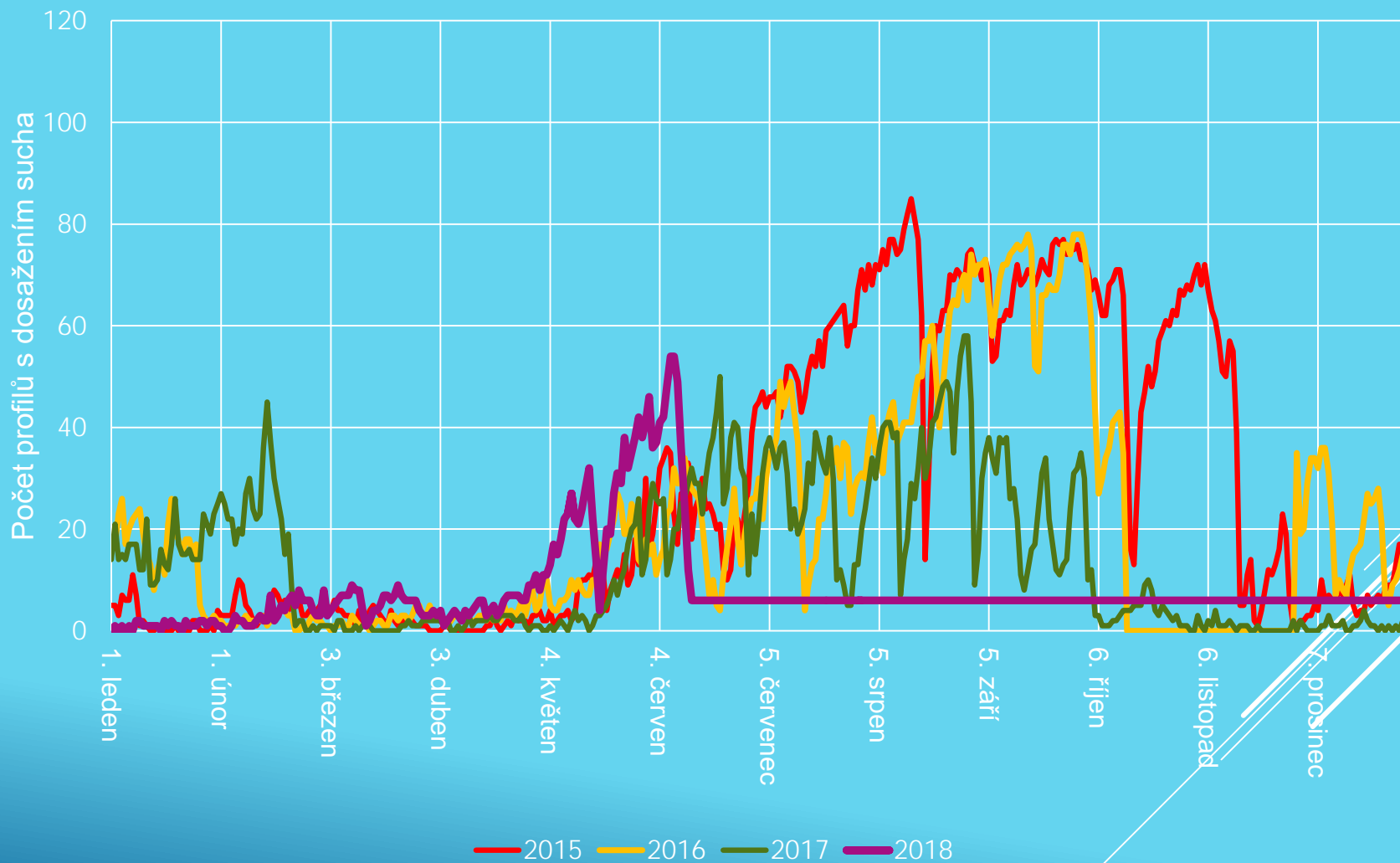
Středočeský kraj				
2018	Měsíční srážkový normál (mm)	Skutečně vypadlé srážky (mm)	Srážkový deficit (mm)	Srážkový deficit (%)
Leden	34	47	-13	-38
Únor	30	19	11	37
Březen	40	28	12	30
Duben	34	12	22	65
<b>Celkem</b>	<b>138</b>	<b>106</b>	<b>32</b>	<b>23</b>

# PRŮTOKY VE VODNÍCH TOCÍCH – Q355 JAKO UKAZATEL PRO „SUCHO“

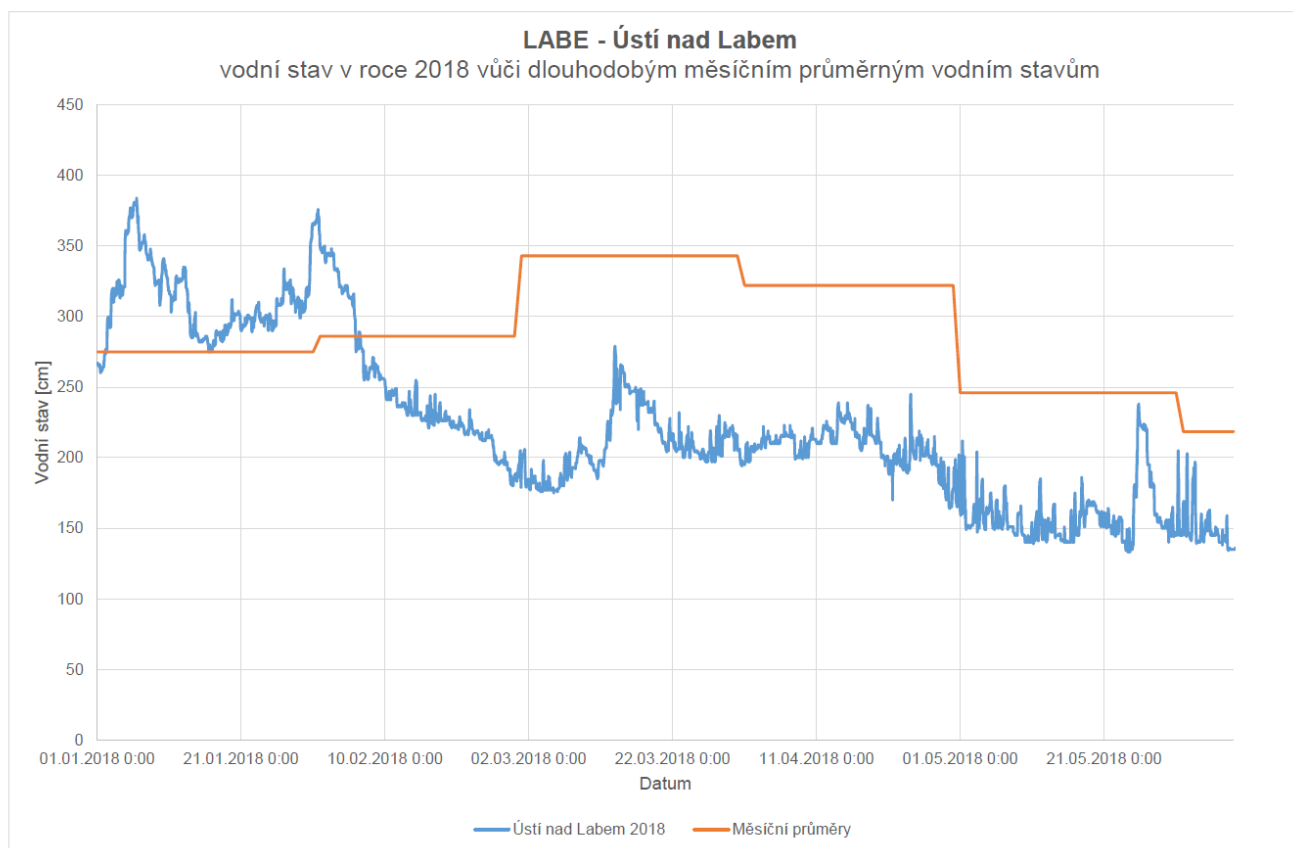


Ukazatel Q355 aktuálně podkročen v 35 profilech ze 120 sledovaných – tj. v cca 30 % profilů.

# PRŮTOKY VE VODNÍCH TOCÍCH – Q355 JAKO UKAZATEL PRO „SUCHO“



# LABE – ÚSTÍ NAD LABEM VÝVOJ PRŮTOKŮ V ZÁVĚROVÉM PROFILU ČR



# NAPLNĚNOST NÁDRŽÍ, ZABEZPEČENOST ZAJIŠTĚNÍ MZP A ODBĚRŮ

		Naplněnost zásobního prostoru		Aktuální hladina	Hladina dispečerského grafu (červen)	Hladina dispečerského grafu (červenec)	Zabezpečení MZP a odběru	Celkový objem nádrže* (mil. m <sup>3</sup> )
		(mil. m <sup>3</sup> )	%	(m n.m.)	(m n.m.)	(m n.m.)	(%)	
Labská	Labe	0,33	44,25	681,81	683,62	683,62	99,61	1,352
Les Království	Labe	1,42	100,00	316,95	313,15	313,15	99,99	1,634
Rozkoš	Úpa	44,71	97,30	280,32	279,39	279,30	98,61	50,758
Pastviny	D. Orlice	5,37	86,16	467,36	466,38	463,98	99,99	7,520
Hamry	Chrudimka	1,21	100,00	598,37	597,18	596,91	99,92	1,339
Seč	Chrudimka	11,19	79,85	484,99	481,89	481,89	99,99	15,321
Křížanovice	Chrudimka	1,45	89,79	403,53	viz VD Seč	viz VD Seč	viz VD Seč	2,036
Pařížov	Doubrava	0,25	96,55	314,71	314,83	314,83	98,76	0,316
Vrchlice	Vrchlice	7,32	92,79	323,18	323,73	323,78	98,03	8,322
Josefův Důl	Kamenice	18,48	97,00	730,49	730,00	729,67	99,89	19,653
Souš	Černá Desná	3,85	83,36	765,27	766,45	766,31	99,86	5,004
Mšeno	Mšenský p.	1,55	81,58	508,96	504,1	504,10	99,99	1,949
Harcov	Harcovský p.	0,35	99,02	370,46	-	-	99,99	0,399
Bedřichov	Černá Nisa	1,21	71,05	772,06	765,65	765,90	99,99	1,748
Fojtka	Fojtka	0,12	96,83	389,41	-	-	99,99	0,149
Mlýnice	Albrechtický p.	0,08	86,68	388,95	-	-	99,99	0,113

# VYUŽITÍ ZÁSOBNÍCH PROSTORŮ PŘEHRAD K ZAJIŠTĚNÍ ODBĚRŮ A DOTACE PRŮTOKŮ

## Využití zásobních prostorů přehrad k dotaci průtoků

2008-2017	Přehrada	Labská	Les Království	Rozkoš	Pastviny	Hamry	Seč	Křižanovice	Pařížov	Vrchlice	Josefův Důl	Souš	Mšeno	Harcov	Bedřichov	Fojtka	Mlýnice
Zásobní prostor	mil. m <sup>3</sup>	0.756	1.422	45.948	6.236	1.206	14.017	1.62	0.262	7.89	19.133	4.585	1.897	0.35	1.754	0.124	0.092
Odběr	Ø m <sup>3</sup> /s	-	-	-	-	0.012	0.010	0.105	-	0.104	0.179	0.162	-	-	-	-	-
Odebrané množství	mil. m <sup>3</sup>	-	-	-	-	3.757	3.163	32.986	-	32.870	56.652	51.064	-	-	-	-	-
Zásobní prostor byl využit k vodárenským účelům	krát	-	-	-	-	3.1	0.2	20.4	-	4.2	3.0	11.1	-	-	-	-	-
Minimální zůstatkový průtok	m <sup>3</sup> /s	0.8	1.9	0.08	0.8	0.08	0.9	0.9	0.245	0.03	0.12	0.085	0.06	0.046	0.02	0.025	0.012
Dotovaný objem	mil. m <sup>3</sup>	6.058	3.027	478.493	8.401	0.823	19.788	1.352	1.958	0.568	1.213	0.099	6.197	0.491	0.005	0.118	0.002
Zásobní prostor byl k dotaci průtoků na úroveň MZP využit	krát	8.0	2.1	10.4	1.3	0.7	1.4	0.8	7.5	0.1	0.1	0.0	3.3	1.4	0.0	1.0	0.0
Veškeré dotace do úrovně průměrného ročního průtoků	Q <sub>3</sub> m <sup>3</sup> /s	2.83	8.89	6.79	3.91	0.635	2.27	2.62	1.76	0.396	0.683	0.505	0.09	0.206	0.126	0.141	0.1
Dotovaný objem	mil. m <sup>3</sup>	53.275	106.672	478.493	101.356	12.193	125.251	11.648	12.886	4.051	23.610	5.164	10.423	3.209	16.219	1.683	0.781
Zásobní prostor byl k dotaci průtoků využit	krát	70.5	75.0	10.4	16.3	10.1	8.9	7.2	49.2	0.5	1.2	1.1	5.5	9.2	9.2	13.6	8.5
Veškeré dotace																	
Dotovaný objem	mil. m <sup>3</sup>	109.159	212.773	478.493	140.977	25.871	171.809	27.485	24.522	11.857	32.127	11.811	12.531	6.814	19.280	4.275	3.538
Zásobní prostor byl k dotaci průtoků využit	krát	144.4	149.6	10.4	22.6	21.5	12.3	17.0	93.6	1.5	1.7	2.6	6.6	19.5	11.0	34.5	38.5

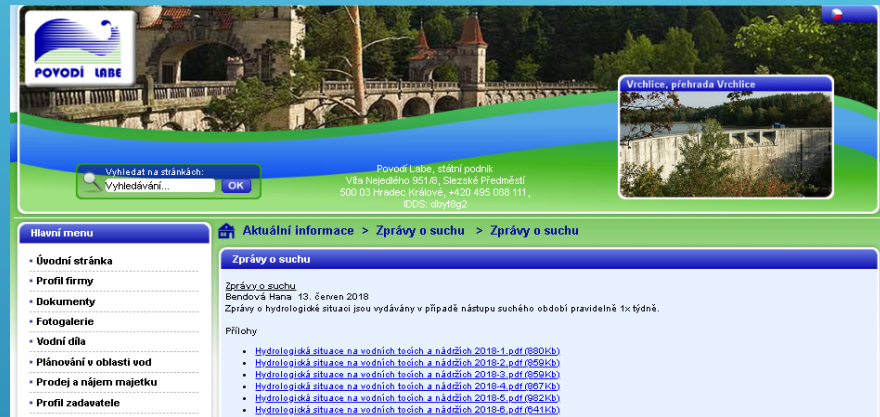
## VLIV DOTACE PRŮTOKŮ Z PŘEHRAD NA PRŮTOKY V LABI V ROCE 2015

- ▶ Profil Kostelec nad Labem –  $Q_{\min}$ . 11,6 m<sup>3</sup>/s, z toho 5,7 m<sup>3</sup>/s dotace z přehrad, tj. cca 50%
  - nesporný vliv výparu a odběrů pro závlahy a průmysl
- ▶ Profil Ústí nad Labem –  $Q_{\min}$ . 77,6 m<sup>3</sup>/s, z toho 27 m<sup>3</sup>/s dotace z přehrad, tj. cca 35%.

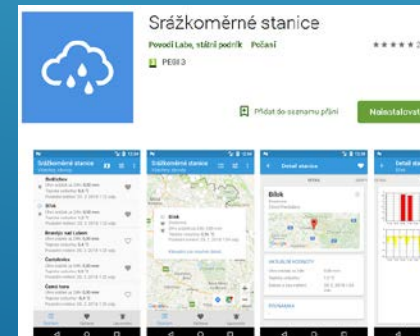
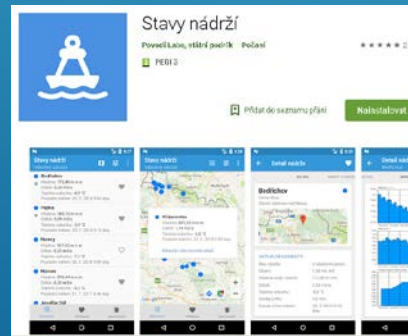
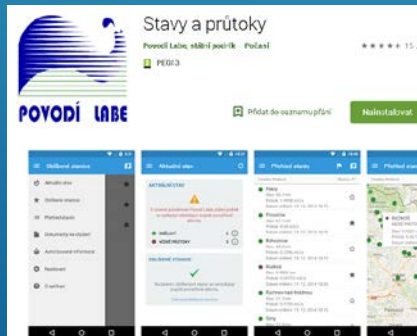


# ZDROJE INFORMACÍ

- WWW.PLA.CZ
- Týdenní zprávy o suchu



- Mobilní aplikace



# AKTUÁLNÍ STAV VODNÍCH ZDROJŮ

## VODNÍ TOKY A NÁDRŽE POVODÍ LABE, STÁTNÍ PODNIK

Ing. Jiří Petr

Povodí Labe, státní podnik

DĚKUJI ZA POZORNOST