

Povodí Labe, státní podnik
Víta Nejedlého 951/8
Slezské Předměstí
500 03 Hradec Králové



Tisková zpráva

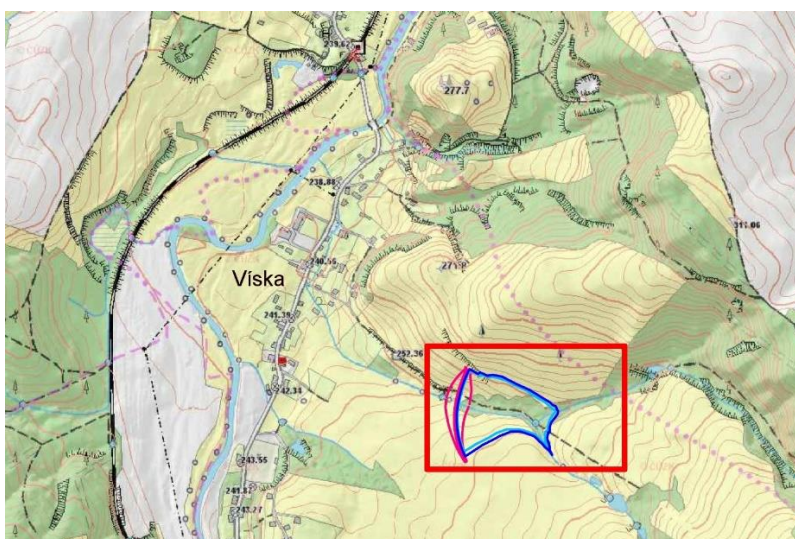
Ukončení výstavby suché nádrže Višňová, Víška na Frýdlantsku

Hradec Králové, 25. 11. 2021 - Povodí Labe ukončilo výstavbu suché nádrže na Krčelském potoce u obce Višňová, místní části Víška. Suchá nádrž je součástí soustavy protipovodňových opatření pro obce ležící v povodí říčky Smědé.

Suchá nádrž je situována jihovýchodně od obce Víška pod soutokem dvou hlavních zdrojnic potoka. Tím bude v době povodňových průtoků zajištěna transformace povodňové vlny z obou ramen. Účelem stavby je transformace povodňových průtoků do velikosti Q_{20} a tím zvýšení ochrany nemovitostí situovaných níže na toku Krčelského potoka. V současné době se zde povodňové stavy nižší než Q_{50} opakují prakticky každoročně.

Jedná se o zemní homogenní hráz délky 215,8 m, šířka hráze v patě hráze 52 m, šířka hráze v koruně 3,5 m. Maximální výška hráze od stávajícího terénu 8,0 m. Ovladatelný retenční prostor nádrže je 48.000 m³, objem nádrže při maximální hladině Q_{100} je 60.000 m³. Součástí nádrže je železobetonový sdružený objekt – bezpečnostní přeliv a spodní výpust.

Zhotovitelem stavby byla společnost SMP CZ, a.s., výstavba byla zahájena na konci ledna 2019 předáním staveniště a ukončena v listopadu 2021. Stavební náklady byly 68,8 mil. Kč. Financování stavby bylo zajištěno z dotačního programu Ministerstva zemědělství Prevence před povodněmi - IV. etapa.



Umístění poldru JV od obce Víška

Hana Bendová
tisková mluvčí
bendovah@pla.cz
Tel.: 495 088 605