

Tisková zpráva

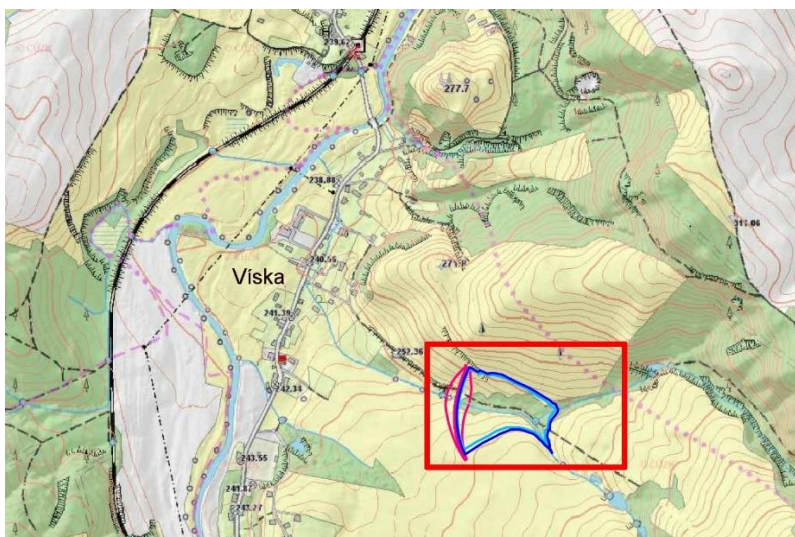
Zahájení výstavby poldru Višňová, Víška na Frýdlantsku

Hradec Králové, 8. 2. 2019 - Povodí Labe zahájilo výstavbu poldru na Krčelském potoce u obce Višňová, místní části Víška. Poldr je součástí soustavy protipovodňových opatření pro obce ležící v povodí říčky Smědé.

Suchá nádrž je situována jihovýchodně od obce Víška pod soutokem dvou hlavních zdrojnic potoka. Tím bude v době povodňových průtoků zajištěna transformace povodňové vlny z obou ramen. Účelem stavby je transformace povodňových průtoků do velikosti Q_{20} a tím zvýšení ochrany nemovitostí situovaných níže na toku Krčelského potoka. V současné době se zde povodňové stavy nižší než Q_{50} opakují prakticky každoročně.

Jedná se o zemní homogenní hráz délky 215,8 m, šířka hráze v patě hráze 52 m, šířka hráze v koruně 3,5 m. Maximální výška hráze od stávajícího terénu 8,0 m. Ovladatelný retenční prostor nádrže je 48.000 m³, objem nádrže při maximální hladině Q_{100} je 60.000 m³. Součástí nádrže je železobetonový sružený objekt – bezpečnostní přeliv a spodní výpust.

Výstavba poldru byla zahájena na konci ledna 2019 předáním staveniště a předpoklad dokončení je do konce roku 2021. Stavební náklady podle smlouvy o dílo jsou 71 mil. Kč. Financování stavby bude zajištěno z programu Ministerstva zemědělství Prevence před povodněmi - IV. etapa.



Umístění poldru JV od obce Víška