



Dokončení přehrady

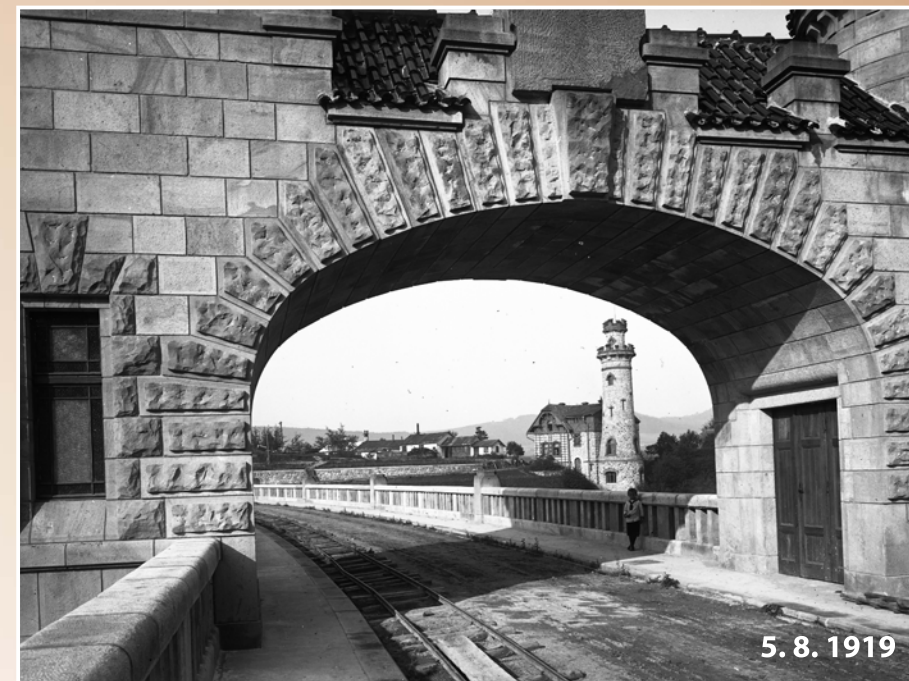


Návodní líc přehrady

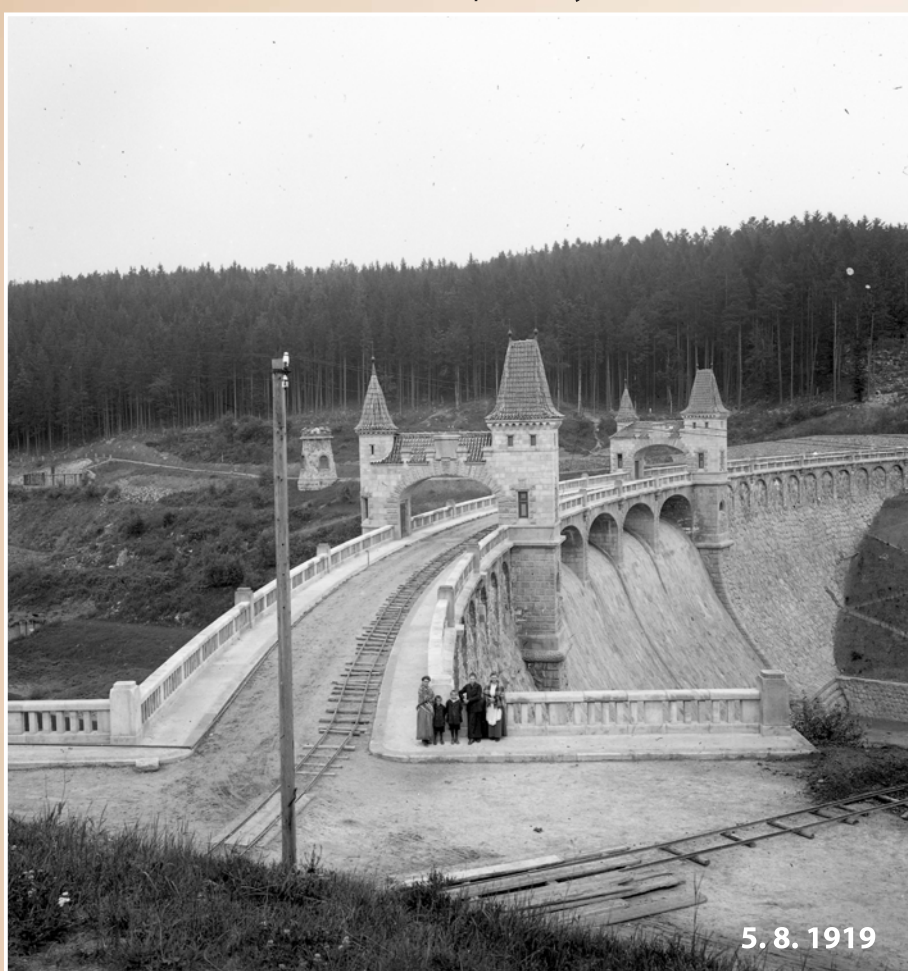
Stavba, která měla být původně hotova již v roce 1915, byla dokončena v roce 1919. Důvodem pro prodloužení doby výstavby byla 1. světová válka, která zapříčinila zejména nedostatek pracovníků.

Ekonomicko-technická kolaudace stavby proběhla ve dnech 2.-4. prosince 1920.

„Při kolaudaci této neshledáno na provedených objektech nejmenší závady, rovněž veškeré odpočty byly kolaudační komisí schváleny.“ (zápis ve stavebním deníku)



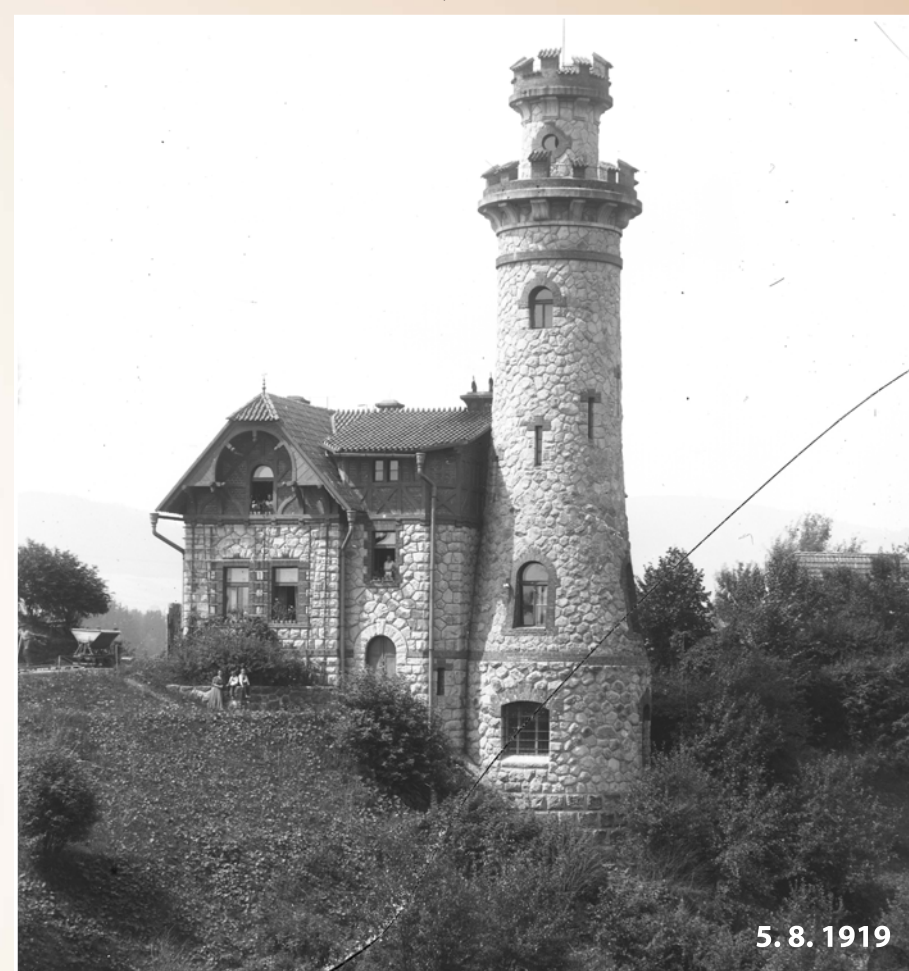
Hráz přehrady a dům hrázného



Pohled na korunu hráze



Závěrečné zaměřování přehrady



Dům hrázného

Změna poměrů zejména ke konci války se odráží na několika záznamech majitele stavební firmy Velflíka ve stavebním deníku. Ten zde poukazuje na zvýšení cen od roku 1909, kdy podal nabídku ve výběrovém řízení, a požaduje proplacení válečných vícevlah a válečných víceprací. Ukázky záznamů z konce roku 1917 a 1918:

Pro provedení úpravy podzemního pravého břehu pod stěnou pravého obtoku v r. 1917 v rámci za ceny o původní nabídku z r. 1909, obzvláště souhlasí pod-
pisy ze o tom případě, že budou mu přiznány příslušné válečné vícevlahy.

Ještě předtím, než v lednu 1917 provedl podpisy na práci o k. místě jako správy a za předpo-
kladu, že mu příslušné válečné vícevlahy se zasklepení
o jiném místě spojení budou nabízeny.

Welflík

S cenami jednotkami a penami analogicky
množím dle podobných položek
původní nabídky je podpisy souhlasím
že o tom případě, kdy mu se původním
cenám jednotkami bude nabízen
válečný příplatek dle
detalů, podpisy souhlasím
výpočtu.

Welflík

- 542 -

Druh práce	Práce dle		Měsíční	Celkem	Příplatek
	měsí	celkem			
I. Práce na pravém břehu					
Práce na podzemním obtoku					
od 15. do 17. října	34,6	6	26,4	26	0
od 18. října	27,0	8	23,0	20	3
od 19. října	22,0	8	19,0	17	2
od 20. října	39,4	11	34,0	31	3
Celkem	123,0	33	102,4	74	11
Hodnota: 245 101 014 14 018					
Práce na levém břehu					
od 17. do 19. října	20	22	2		
od 20. do 22. října	58	95			
od 23. října do 1. listopadu	36,3	8	10		
Celkem	114,3	25	12		
II. Práce na stavbě pravého obtoku					
od 14. do 17. října	53				
od 18. do 20. října	11,4				
Celkem	64,4				

Ukázka ze stavebního deníku z roku 1918

Předmět	Míry	Obsah	Jednotná cena		Obnos	
			K	h	K	h
1. Úprava podzemního pravého břehu						
navodní hráz ze železa, stěn						
nové dvoudílné komory bran						
soupatkové síť, klakových stěn hráz						
stěn podzemních kanálů betonových						
stěnám; stěnami ze železa v profilu 0,4x0,4						
stěnami ze železa v hrázích hráz a						
stěn a stěn obou stran stěn hráz						
malton cementovou v poměru místní						
A: 2:4						
2. Úprava výhledu hráz:						
a) Přehrad hráz:						
Mezi beton 270,63-307,59						
49,20 x 5,70 m délka m	53,95		803,86			
výška m	14,96					
b) Mezi beton 307,59-321,00						
58,90 x 6,20 m délka m	60,60		970,40			
výška m	16,00					
c) od betonové přehradě až k pod- zemnímu obtoku (mezi beton 321,00- 324,40)						
5,10 x 9,80 m délka m	54,50		385,40			
výška m	4,15					
od a) celkem					2159,75	
Sneseno					2159,75	

Ukázka z výkazu hmot a prací