

AKTUÁLNÍ STAV VODNÍCH ZDROJŮ

VODNÍ TOKY A NÁDRŽE POVODÍ LABE, STÁTNÍ PODNIK

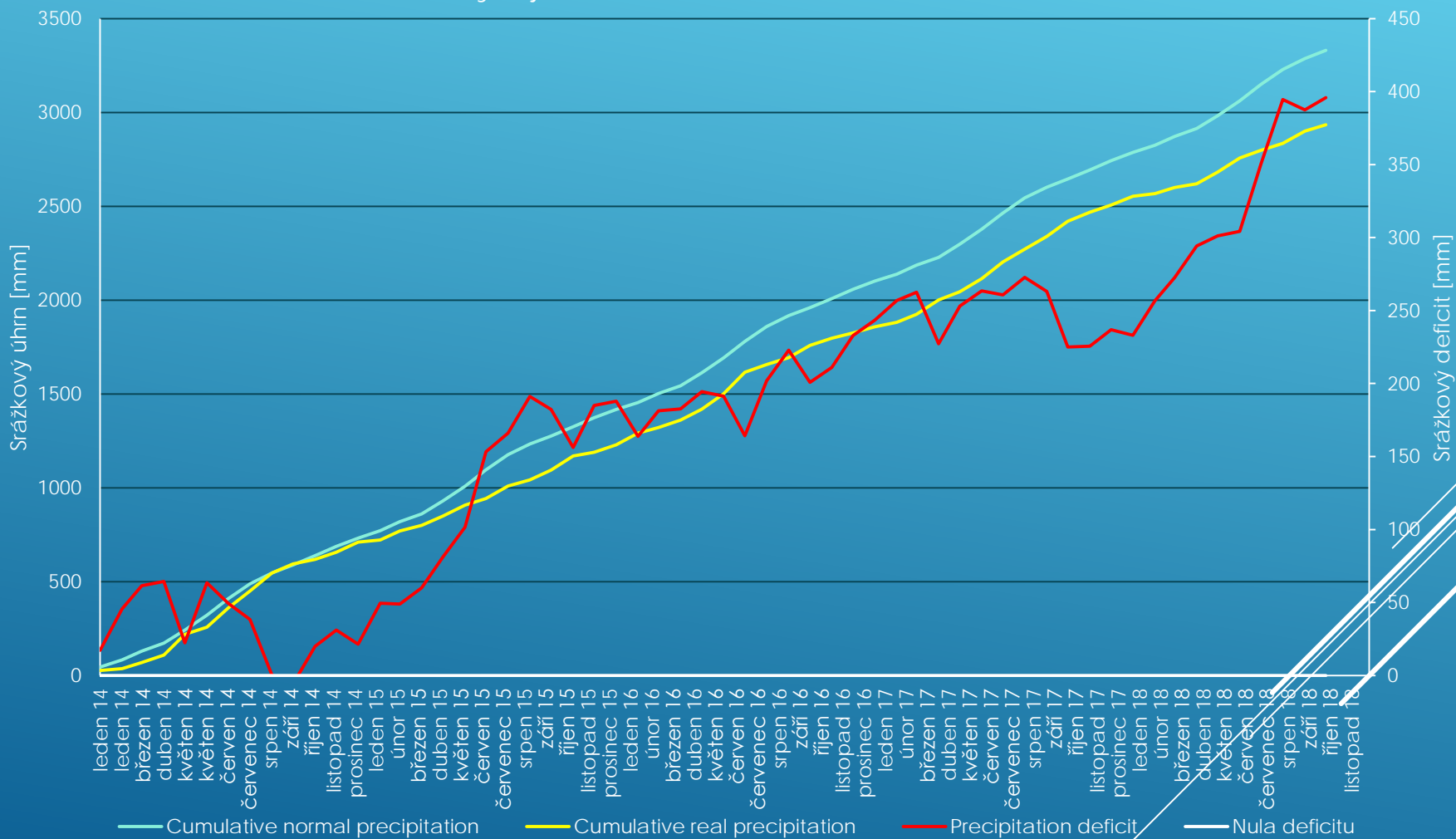
Ing. Jiří Petr

Povodí Labe, státní podnik

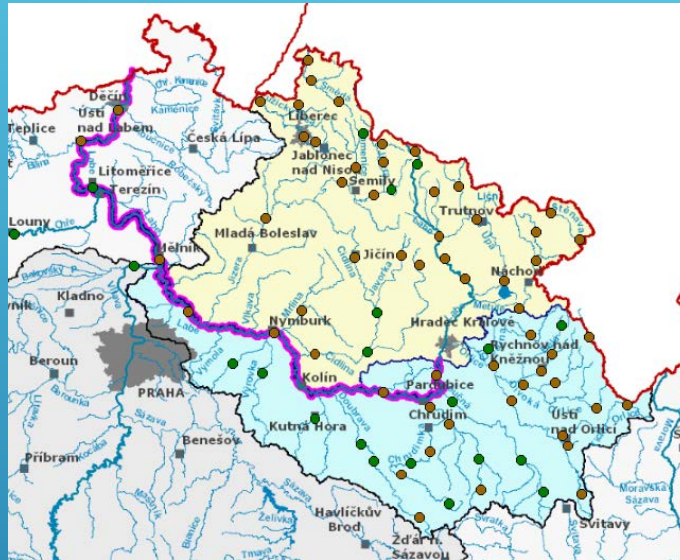
Stav k 12/2018

VÝVOJ SRÁŽKOVÉHO DEFICITU 2014 - 2018

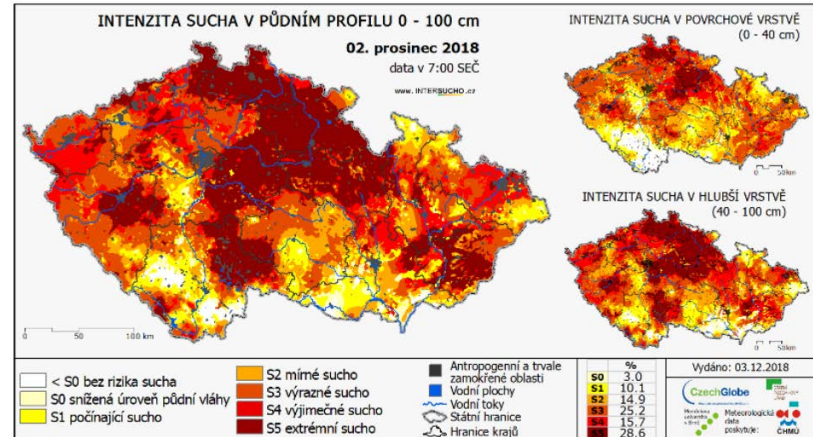
Vývoj srážkového deficitu 2014 - 2018



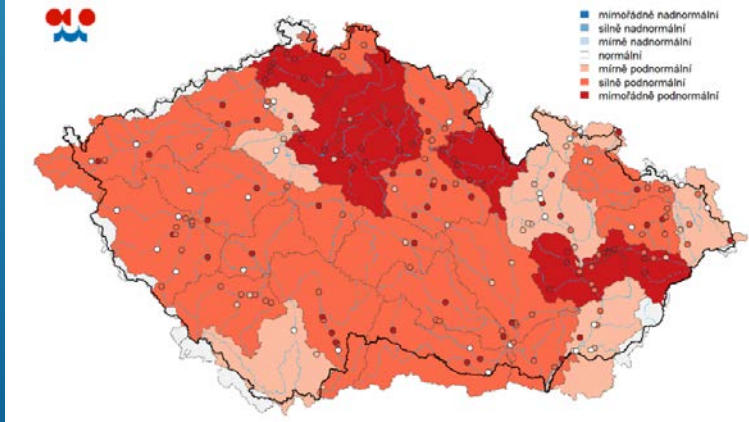
SUCHO VYHODNOCUJEME RŮZNÝMI ZPŮSOBY



Vyhodnocení sucho v půdním profilu 0 – 100 cm dle CzechGlobe
 Situace ke dni 2. 12. 2018

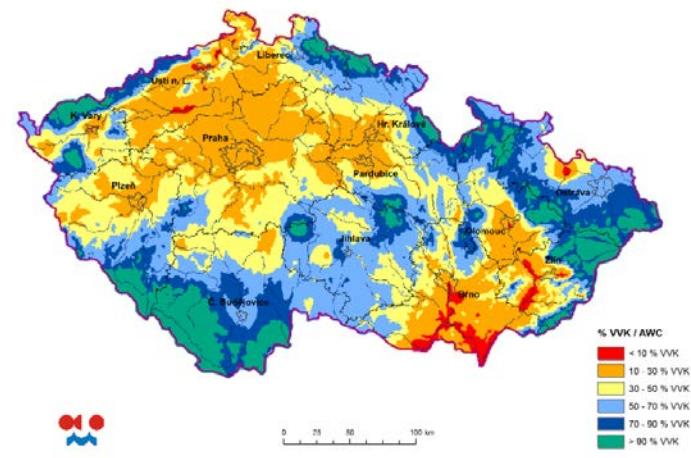


Stav hladiny podzemních vod hodnocený podle pravděpodobnosti překročení hladiny ve vrtu vzhledem k standardnímu období dle Českého hydrometeorologického ústavu



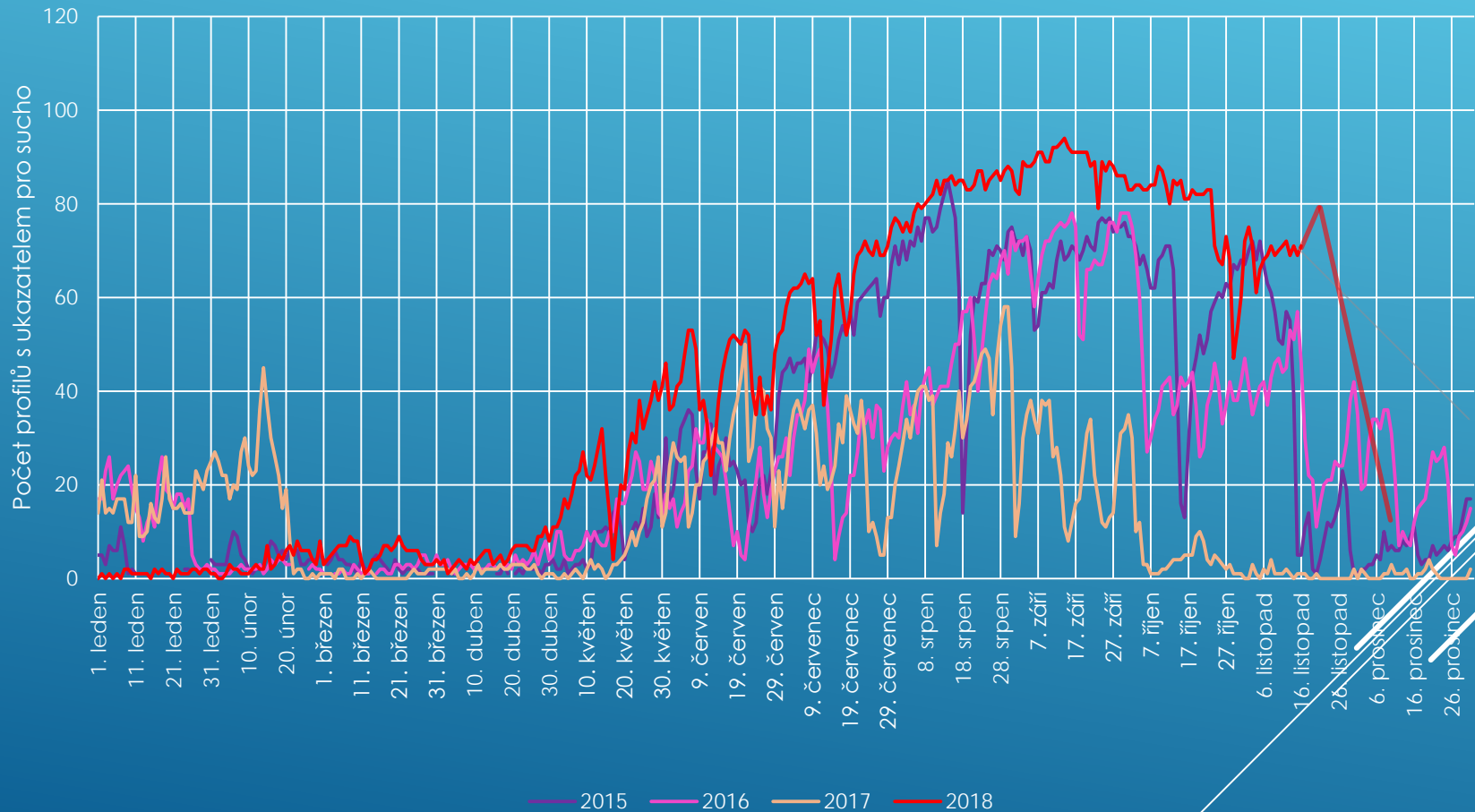
Modelová vlhkost půdy v % využitelné vodní kapacity (VVK) ve vrstvě 0 až 20 cm pod trávníkem dle Českého hydrometeorologického ústavu

Situace ke dni 4. 12. 2018



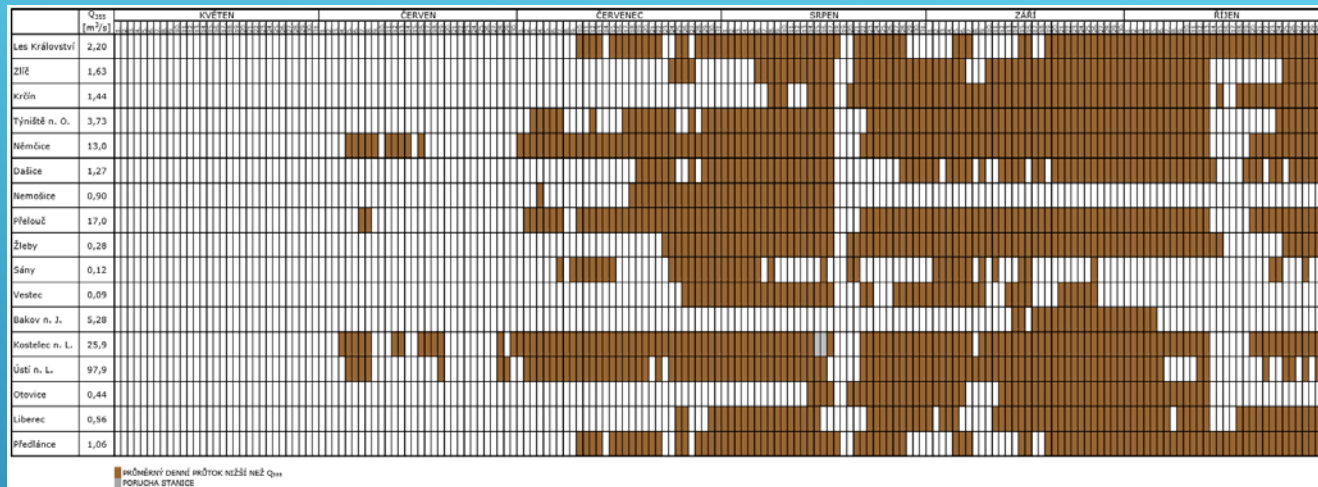
UKAZATEL PRO „SUCHO“ – PODKROČENÍ Q355

Vývoj četnosti ukazatele Q_{355} ve 120 sledovaných hláskných profilech
kategorie A a B na tocích ve správě Povodí Labe
Porovnání let 2015 - 2018

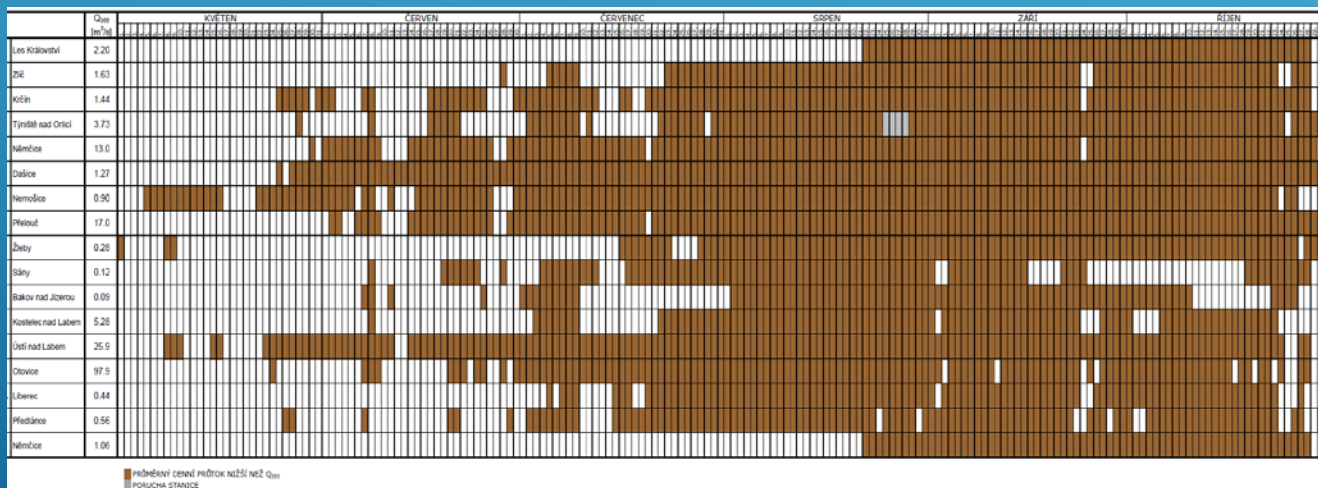


UKAZATEL PRO „SUCHO“ – PODKROČENÍ Q355

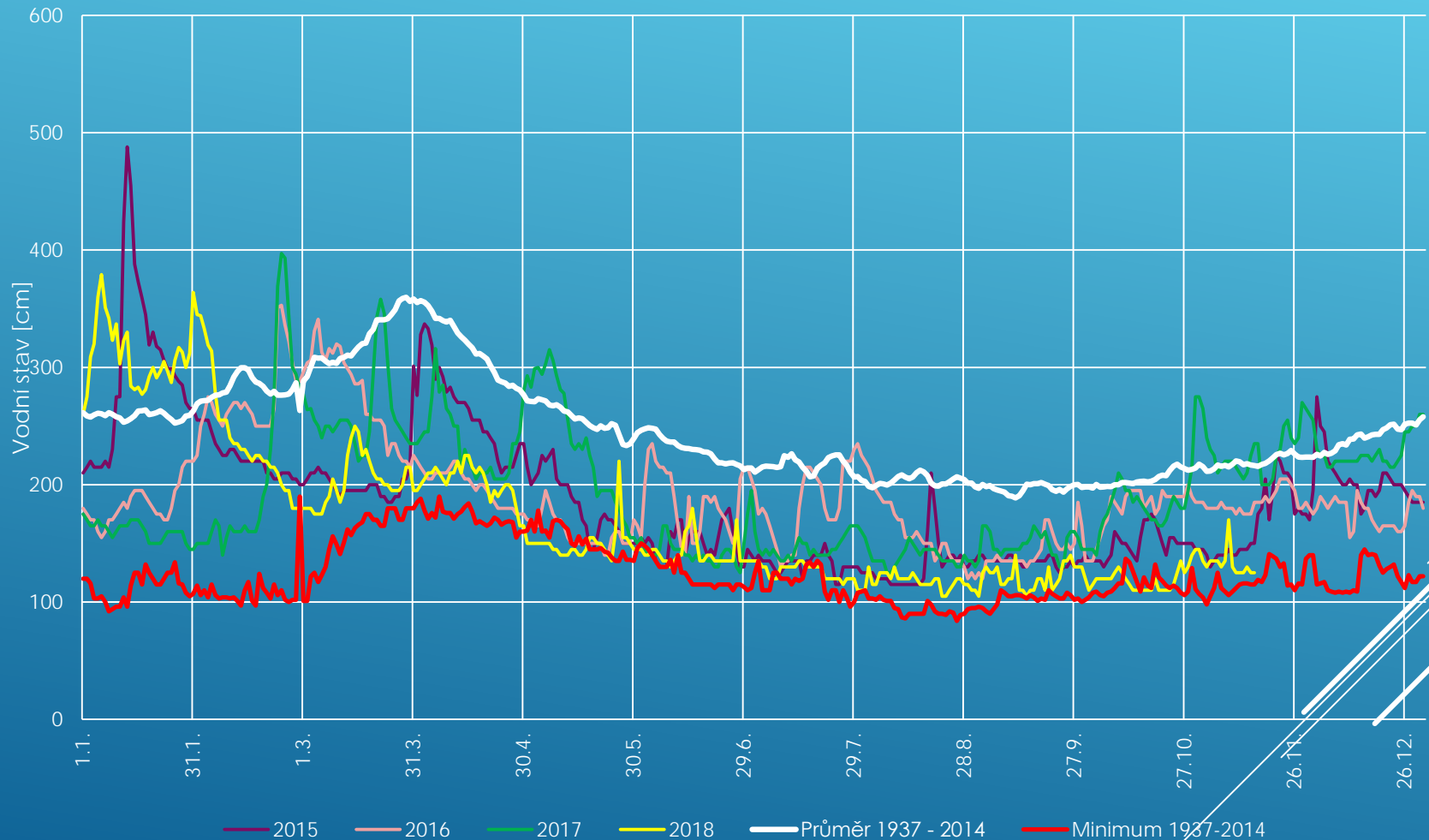
2015



2018



PRŮBĚH VODNÍHO STAVU LABE – ÚSTÍ N.L. 2015 - 2018



DOPADY SUCHA JSOU EVIDENTNÍ



PŘÍNOS VODNÍCH NÁDRŽÍ PRO ZVLÁDÁNÍ SUCHA

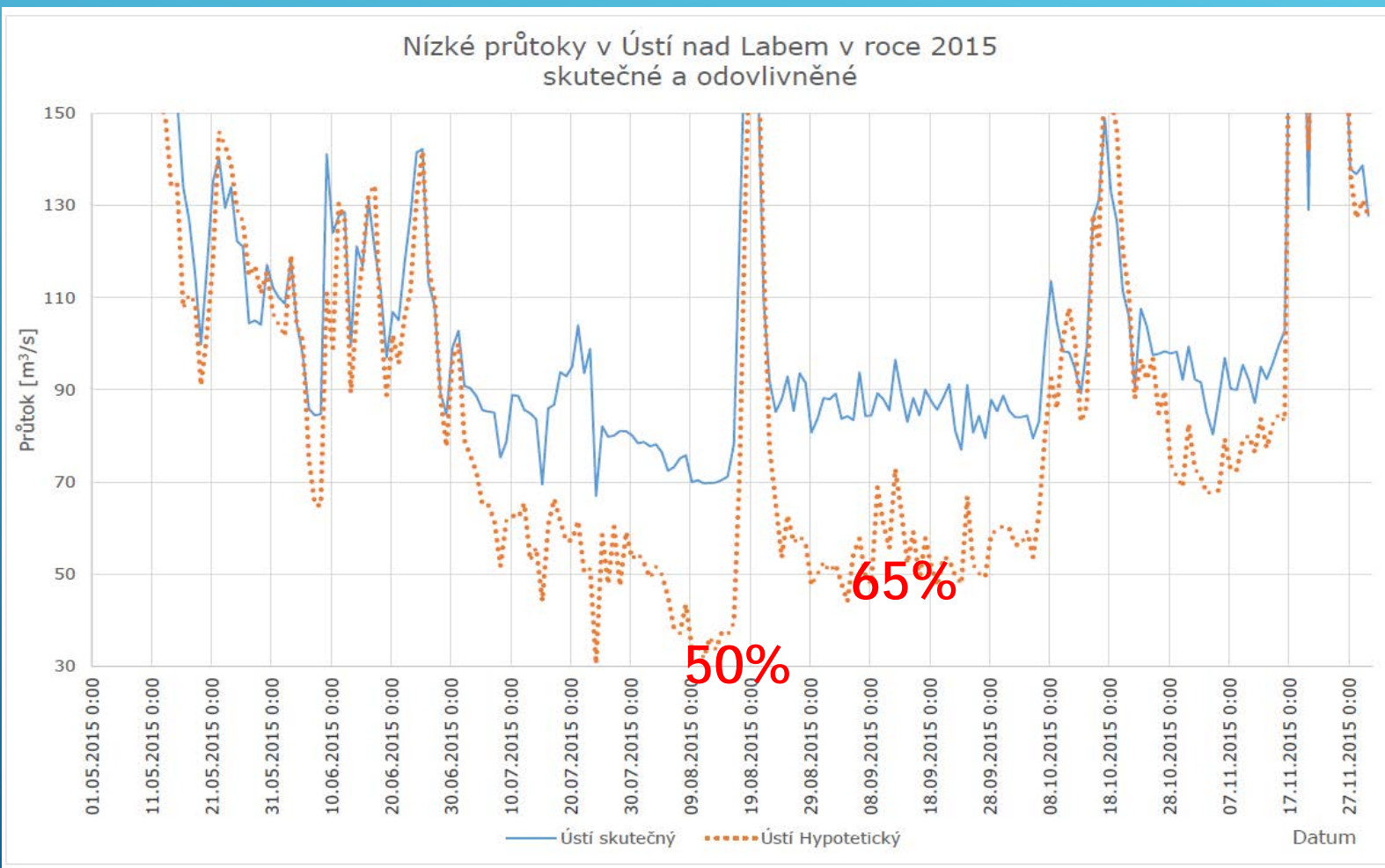
- ▶ Vodní nádrže plní svou zásobní funkci
 - dotují průtoky pro zajištění MZP a odběrů z toku
 - umožňují odběr akumulované vody z nádrže
- ▶ V období 2015 – 2018 dotovaly přehradní nádrže delší dobu a větší objemy než v předešlých letech
- ▶ Celkem byl v období 2015 – 2018 jen na zajištění MZP a odběrů pod nádržemi Povodí Labe využít objem 256 mil. m³ vody, což je 2,3násobek objemu zásobních prostorů všech vodních nádrží Povodí Labe, státní podnik
- ▶ Z toho 208 mil. m³ bylo využito pro zajištění odběru pro Elektrárny Opatovice, a.s. – významného producenta elektrické energie, který zároveň poskytuje služby kritické infrastruktury pro zajištění stability rozvodné sítě a zajišťuje zásobování teplem pro Hradec Králové, Pardubice a Chrudim
- ▶ V období 2015 – 2018 byl z vodních nádrží Povodí Labe, státní podnik realizován odběr 65,7 mil. m³ pro vodárenské účely

CO VŠECHNO NÁDRŽE DOKÁZALY 21.8.2018

Vodní dílo	Přítok (m3/s)	Odtok (m3/s)	Odběr (m3/s)	Dotace MZP + odběr (m3/s)
Labská	0,6	0,6		0
Les Království	1,64	2,09		0,45
Rozkoš	0	4,1		4,1
Pastviny	0,23	0,8		0,57
Hamry	0,01	0,07	0,018	0,078
Seč	0,1	0,6	0,01	0,51
Křížanovice	0,6	0,5	0,1	0
Pařížov	0,022	0,024		0,002
Vrchlice	0,01	0,03	0,135	0,155
Josefův Důl	0,03	0,13	0,18	0,28
Souš	0,115	0,14	0,135	0,16
			Dotace celkem:	6,305

Datum	Průměrný denní průtok v profilu Labe - Kostelec n.L. (m3/s)
21.8.2018	8,8
22.8.2018	4,4
23.8.2018	5,1
Třídenní průměr:	6,1

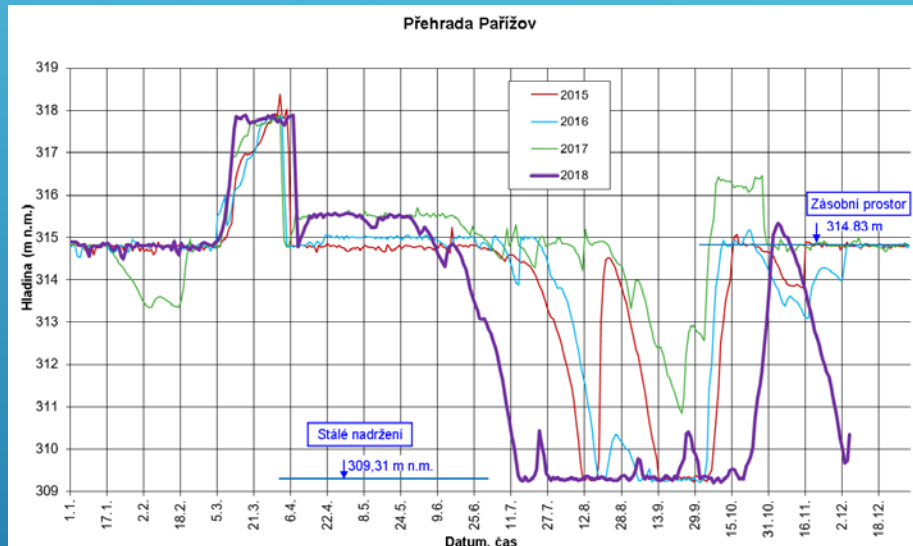
VLIV VODNÍCH NÁDRŽÍ NA PRŮTOKY V PROFILU LABE – ÚSTÍ V ROCE 2015



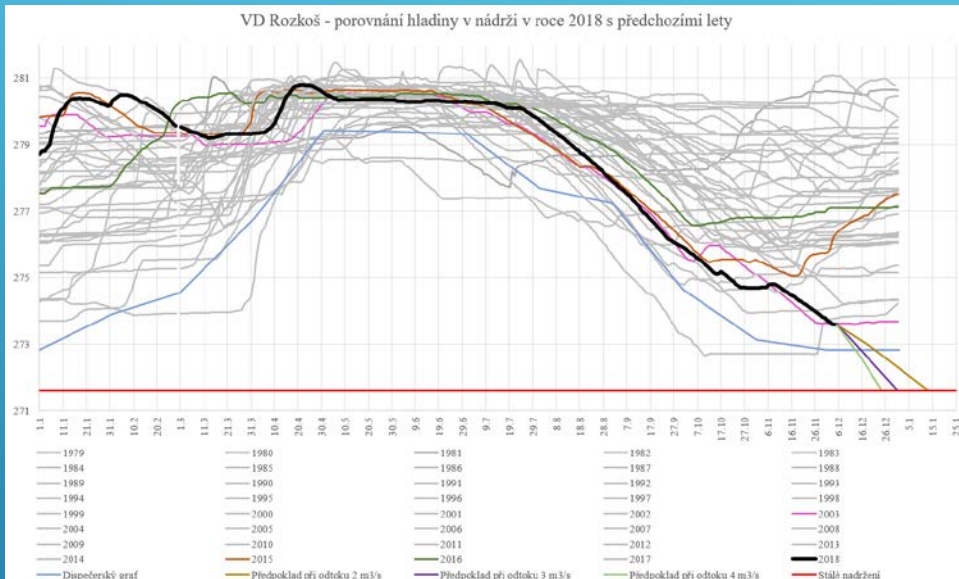
NAPLNĚNOST NÁDRŽÍ, ZABEZPEČENOST ZAJIŠTĚNÍ MZP A ODBĚRŮ

Nádrž	Tok	Datum	Zásobní prostor			
			zaplněný		volný	
			mil [m ³]	[%]	mil [m ³]	[%]
Bedřichov	Černá Nisa	11.12.2018 08:15	1,48	86,65	0,23	13,35
Fojtka	Fojtka	11.12.2018 08:30	0,07	53,21	0,06	46,79
Hamry	Chrudimka	11.12.2018 08:15	0,80	66,15	0,41	33,85
Harcov	Harcovský potok	11.12.2018 08:30	0,12	33,36	0,23	66,64
Josefův Důl	Kamenice	11.12.2018 08:30	15,30	79,98	3,83	20,02
Křižanovice	Chrudimka	11.12.2018 08:15	1,32	81,59	0,30	18,41
Labská	Labe	11.12.2018 08:30	0,76	100,00	0,00	0,00
Les Království	Labe	11.12.2018 08:15	1,09	100,00	0,00	0,00
Mlýnice	Albrechtický potok	11.12.2018 08:30	0,07	79,70	0,02	20,30
Mšeno	Mšenský potok					
Pařížov	Doubrava	11.12.2018 08:30	0,08	31,96	0,18	68,04
Pastviny	Divoká Orlice	11.12.2018 08:15	4,05	73,31	1,48	26,69
Rozkoš	Rozkošský potok	11.12.2018 08:15	6,85	17,21	32,96	82,79
Seč	Chrudimka	11.12.2018 08:15	5,49	39,13	8,53	60,87
Souš	Černá Desná	11.12.2018 08:15	2,58	55,82	2,04	44,18
Vrchlice	Vrchlice	11.12.2018 08:30	4,70	59,54	3,19	40,46

PORUCHY V HOSPODAŘENÍ NÁDRŽÍ VD PAŘÍŽOV

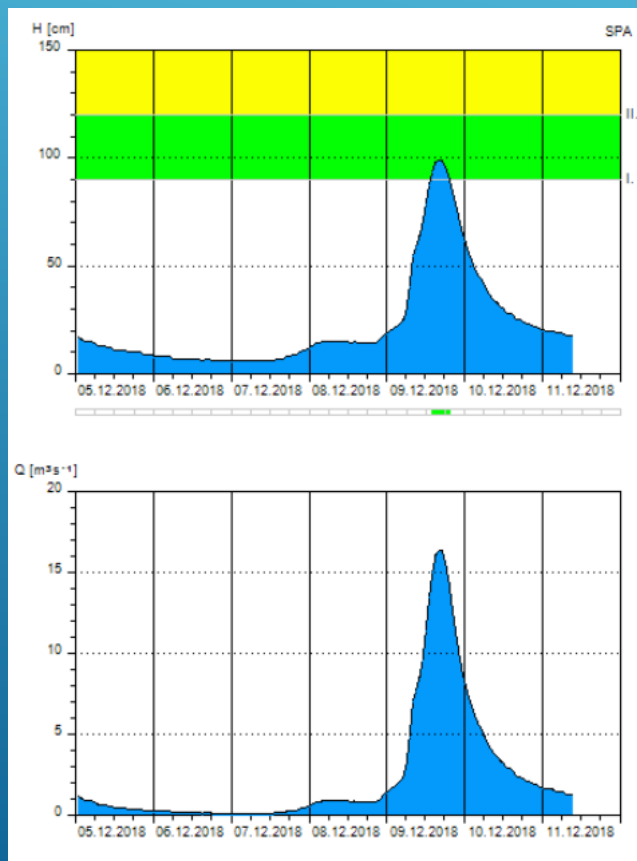


PORUCHY V HOSPODAŘENÍ NÁDRŽÍ VD ROZKOŠ – SITUACE PRO ROK 2018 VYŘEŠENA, ALE CO DÁL?

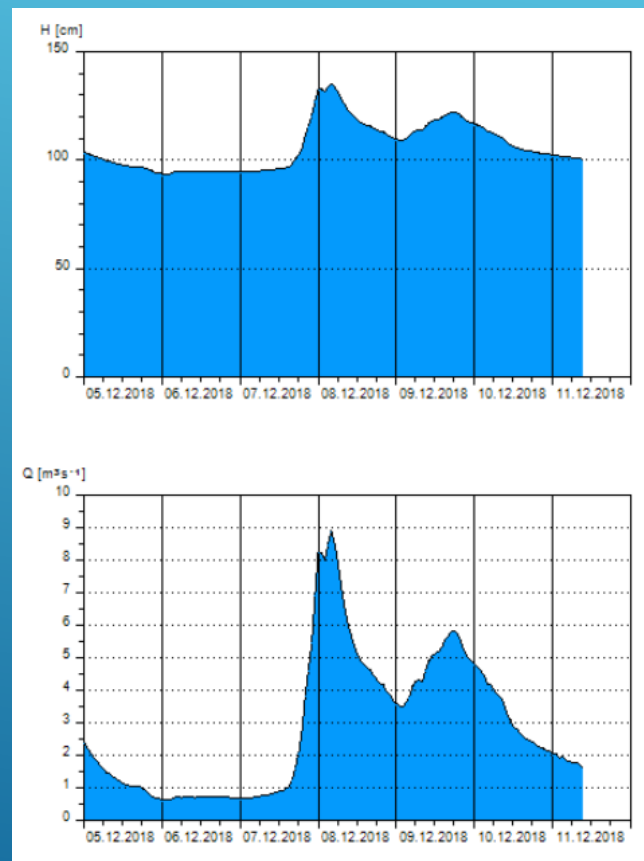


SUCHO TRVÁ

DIVOKÁ ORLICE – ORLICKÉ ZÁKOŘÍ

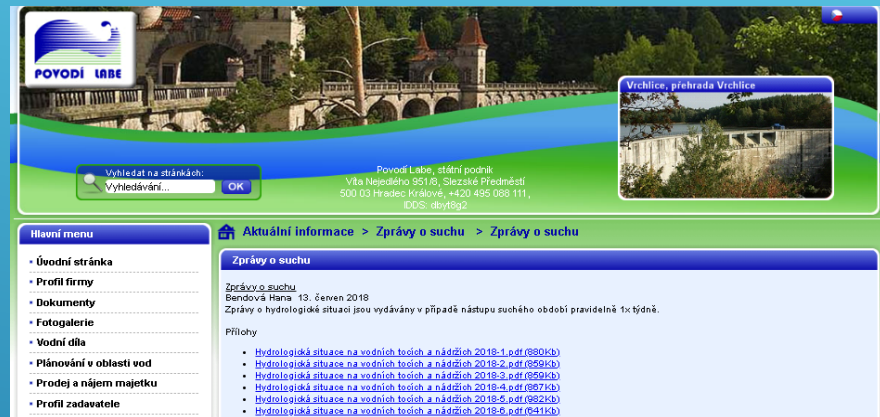


LABE – ŠPINDLERŮV MLÝN

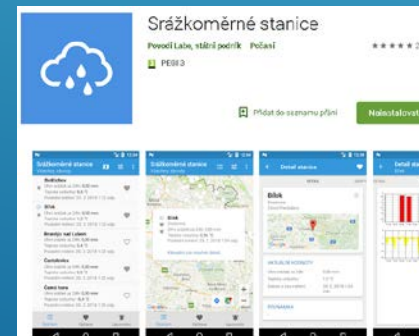
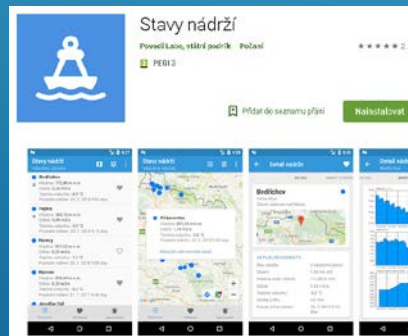
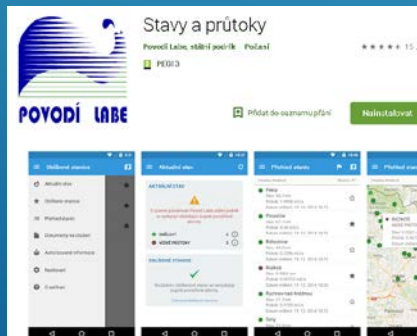


ZDROJE INFORMACÍ

- WWW.PLA.CZ
- Týdenní zprávy hydrologické situaci



- Mobilní aplikace



AKTUÁLNÍ STAV VODNÍCH ZDROJŮ

VODNÍ TOKY A NÁDRŽE POVODÍ LABE, STÁTNÍ PODNIK

Ing. Jiří Petr

Povodí Labe, státní podnik

DĚKUJI ZA POZORNOST