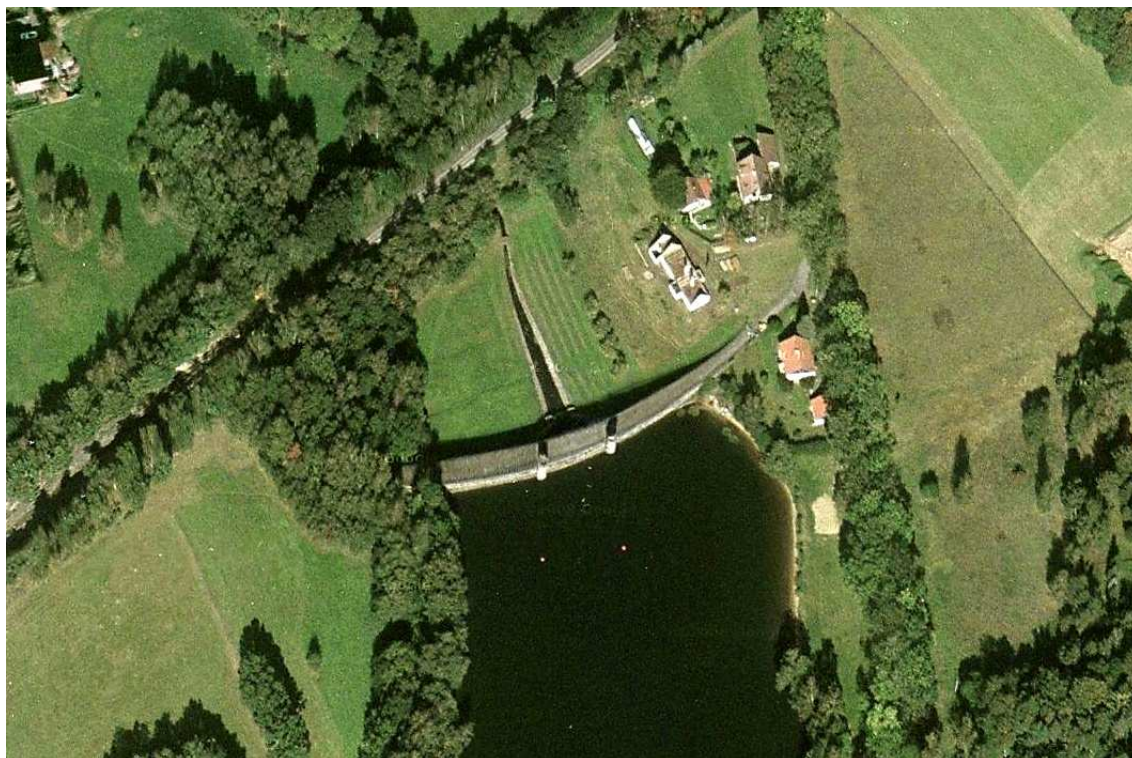


Přehrada Fojtka na Fojtce v ř. km. 0,600



Stručná historie výstavby vodního díla

Údolní nádrž Fojtka na potoce Fojtka v povodí Lužické Nisy byla budována v letech 1904 – 1906 souběžně s přehradou Mlýnice. Investorem stavby bylo Vodní družstvo se sídlem v Liberci.

Přípravné a prováděcí projekty vypracoval prof. Ing. Dr. Otto Intze z Cách, který měl nad stavbou až do své smrti vrchní stavební dozor. Po vodoprávním projednání byl bývalým Okresním hejtmánstvím v Liberci vydán v listopadu 1903 povolovací výměr.

Vlastní stavební práce započaly 11. května 1904 a prováděla je firma H. Rella und Ko. z Vídně. Vodoprávní kolaudace byla provedena 16. 8. 1906.

Účel vodního díla

- zmírnění velkých vod a částečná ochrana území ležícího pod vodním dílem (povodí Jeřice) před velkými vodami
- zajištění minimálního zůstatkového průtoku pod vodním dílem ve výši 25 l/s
- nadlepšení průtoku pod vodním dílem při havarijním znečištění vody v Jeřici
- rekreace, sportovní rybolov a další vodní sporty

Kategorie vodního díla

Z hlediska obecné bezpečnosti je vodní dílo ve smyslu vyhlášky č.471/2001 Sb. zařazeno do III. kategorie

Základní technické parametry vodního díla

Přehradní hráz je gravitační, zděná z lomového kamene, obloukového půdorysu o poloměru křivosti 175 m. Návodní líc je od základů až po kótu 389,10 m n. m. svislý a odtud až po korunu hráze ve sklonu 10 : 1. Sklon vzdušného líce se mění plynule.

Pro převádění velkých vod slouží nehrazený korunový přeliv o třech polích a max. kapacitě 19,39 m³/s, situovaný uprostřed hráze. Skluz od přelivů je ukončen ve vývaru společném i pro spodní výpusti.

K převádění běžných průtoků a k manipulacím s objemem vody v nádrži slouží dvě spodní výpusti DN 800 mm umístěné v příčných štolách hráze u dna údolí. Každá spodní výpust je opatřena dvěma uzávěry, na návodní straně je revizní tabule ovládaná z manipulační věže a na vzdušné straně regulační šoupě ovládané z manipulačního domku. Kapacita obou plně otevřených spodních výpustí je 9,37 m³/s.

- kóta koruny hráze	393,10 m n. m.
- délka hráze v koruně	146,20 m
- šířka hráze v koruně	4,5 m
- výška hráze nad základem	16,0 m

- kóta bezpečnostního přelivu	392,10 m n. m.
- průtočná kapacita přelivu	19,39 m ³ /s

- celkový objem nádrže	0,323 mil. m ³
- zásobní prostor	kóta 389,50 m n. m.
	objem 0,124 mil. m ³
- ovladatelný prostor	kóta 392,10 m n. m.
	objem 0,291 mil. m ³
- neovladatelný prostor	kóta 393,00 m n. m.
	objem 0,031 mil. m ³
- max. zatopená plocha	7,00 ha

- plocha povodí	6,9 km ²
- prům. dlouhodobá roční výška srážek	1 050 mm
- prům. dlouhodobý roční průtok	0,134 m ³ /s
- průtok Q ₁₀₀	21,5 m ³ /s

Výškový systém Balt po vyrovnání = Bpv