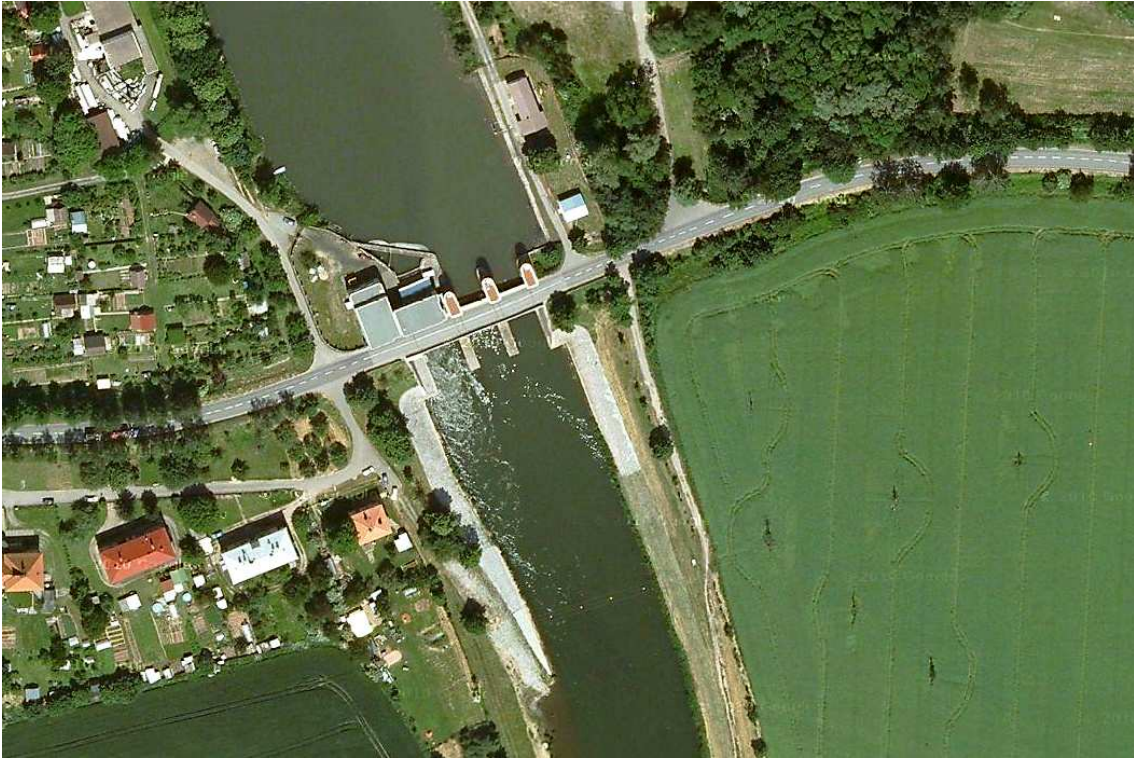


Jez Předměřice na Labi v ř. km 999,509



Účel vodního díla

Udržováním vzduť hladiny v jezové zdrži na kótě 236,97 m n. m. vodní dílo zajišťuje:

- odběry povrchové vody pro průmyslové a zemědělské využití
- využití odtoků vody ze zdrže k výrobě elektrické energie v přilehlé vodní elektrárně
- průběžné vypouštění 800 l/s do Velkého labského náhonu

Hydrologické poměry:

Plocha povodí	2 062,88 km ²
Průměrný průtok Q _a	23,60 m ³ /s
Průtok Q ₃₅₅	5,54 m ³ /s
Průtok Q ₁₀₀	542 m ³ /s

Charakteristika jezové zdrže:

Celkový objem zdrže	580 tis. m ³
Nominální vzduť hladina	236,97 m n. m.
Povolená tolerance kolísání hladiny	-10 až +10 cm
Délka zdrže	7,448 km

Hlavní objekty vodního díla:

- jez
- malá vodní elektrárna (MVE)

JEZ má dvě pole, každé o světlosti 11 m, hrazená zdvižnými tabulemi Stoney s nasazenou úhlovou klapkou.

MVE umístěná na pravém břehu má jednu Kaplanovu turbínu o max. hltnosti 34 m³/s a instalovaném výkonu 1,940 MW.

Výškový systém Balt po vyrovnání = Bpv