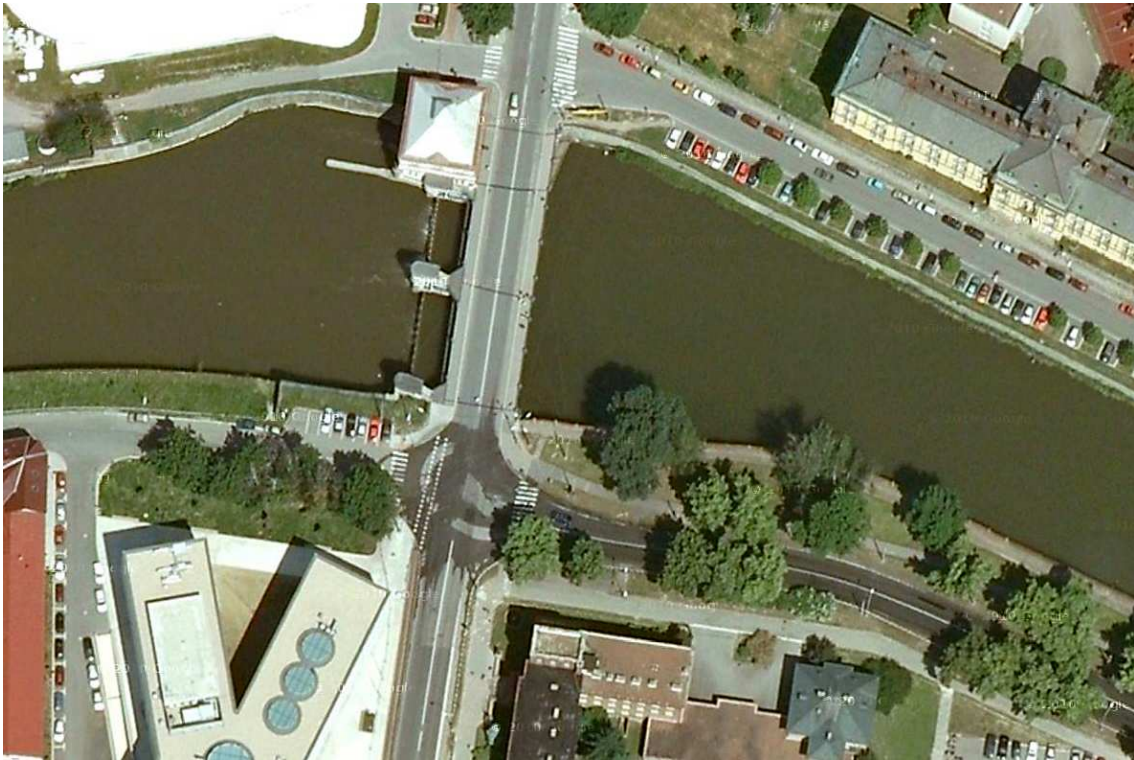


Moravský jez na Orlici v ř. km 0,665



Účel vodního díla

Udržováním vzduť hladiny v jezové zdrži na kótě 227,95 m n. m. vodní dílo zajišťuje:

- odběry povrchové vody
- využití odtoků vody ze zdrže k výrobě elektrické energie v průběžné vodní elektrárně

Hydrologické poměry:

Plocha povodí	2 034,74 km ²
Průměrný průtok Q_a	21,80 m ³ /s
Průtok Q_{355}	3,99 m ³ /s
Průtok Q_{100}	542 m ³ /s

Charakteristika jezové zdrže:

Celkový objem zdrže	180 tis. m ³
Nominální vzduť hladina	227,95 m n. m.
Povolená tolerance kolísání hladiny	-20 až +20 cm
Délka vzduť	2,3 km

Hlavní objekty vodního díla:

- jez
- malá vodní elektrárna (MVE)

JEZ má dvě pole, levé o světlosti 20 m a pravé 18 m, je hrazen tabulovými uzávěry systému Stoney. Celková hradící výška jezu je 2,76 m.

MVE je umístěna na pravém břehu, jsou v ní instalovány dvě Kaplanovy turbíny, které při maximální hlnosti 2 x 9,4 m³/s a spádu 2,6 m mají instalovaný výkon 400 kW.

Výškový systém Balt po vyrovnání = Bpv